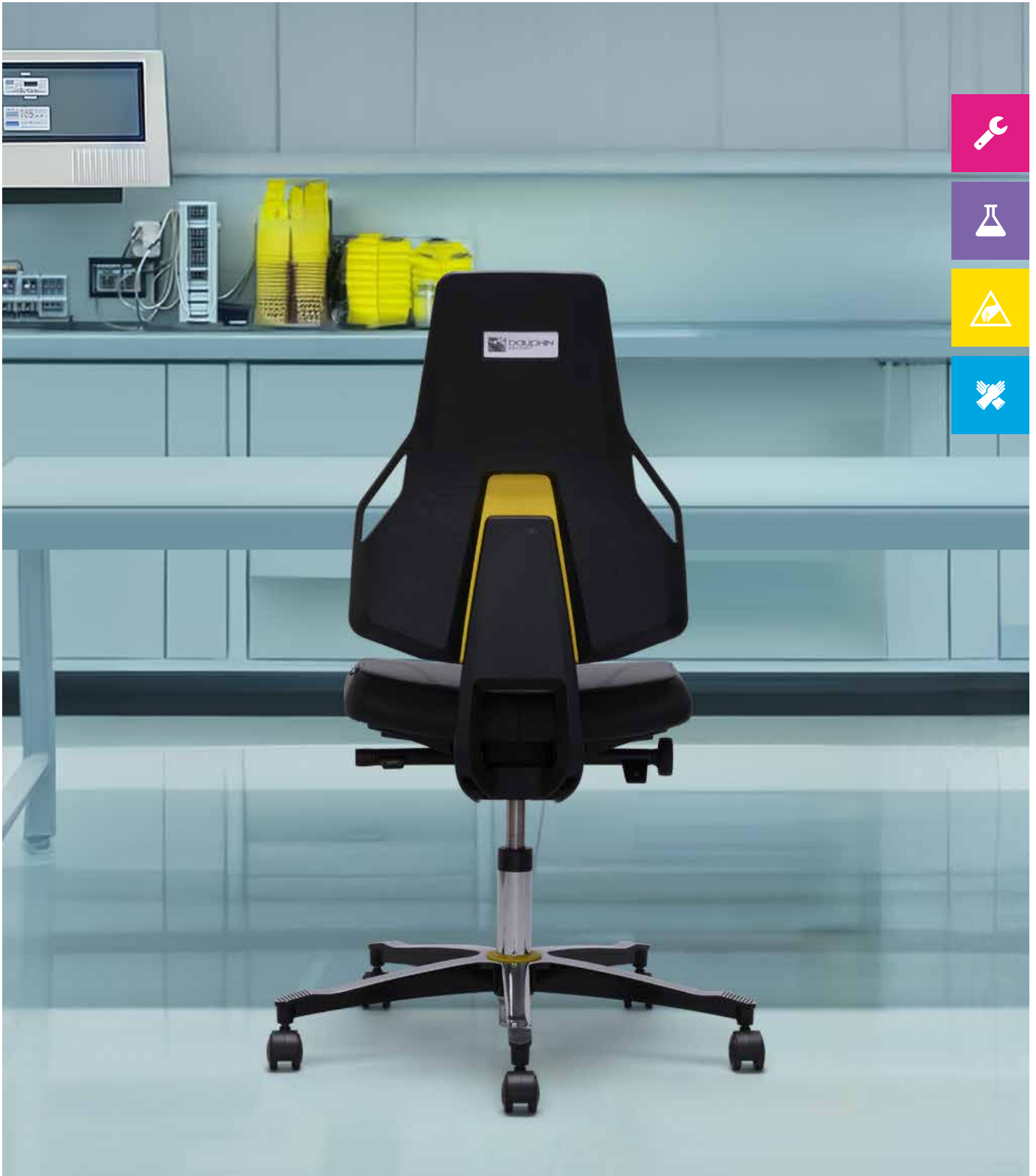


TEC IDENTITY

FARBE BEKENNEN,
FUNKTION ERLEBEN.



TEC IDENTITY. SICHER. INDIVIDUEL.

 **EINSATZBEREICHE + DESIGN**
4 - 9

 **ERGONOMIE**
10 - 13

 **MATERIALIEN**
14 - 21

 **PRODUKTION + WERKSTATT**
22 - 25

 **LABOR**
26 - 29

 **ESD**
30 - 33

 **REINRAUM**
34 - 37

 **NACHHALTIGKEIT + MISSION**
38 - 43

VIELSEITIG. INDUELL.



SICHER UND GESUND SITZEN. ÜBERALL.

In Forschung, Industrie und Handel gibt es Bereiche mit besonderen Anforderungen an Sicherheit, Materialien und Haltbarkeit. Ob in Produktionshallen, in der Werkstatt, in Chemielabors oder in der Chipfertigung: Die Arbeits- oder Counterstühle aus dem vorliegenden Programm sind den jeweils spezifischen Bedingungen gewachsen. Und sie gewähren den Menschen in ihrem Arbeitsalltag ein Höchstmaß an Sicherheit, Komfort und Leistungsfähigkeit.



PRODUKTION + WERKSTATT



LABOR



ESD-BEREICH



REINRAUM





Tec identity ist ein vielseitiger Industriestuhl, der in Werkstätten, Produktionsstätten sowie speziellen Schutzbereichen wie ESD, Reinraum oder Labor eingesetzt werden kann. Die verjüngte Rückenlehne bietet mehr Bewegungsfreiheit und stützt den Oberkörper effektiv. Besonders ist die individuelle Kennzeichnung durch farbige Elemente, die den Stuhl eindeutig einem Tätigkeitsbereich zuordnen.



**GUT ZU REINIGEN,
PFLEGELEICHT, ABWASCHBAR**



**WIDERSTANDSFÄHIG, ROBUST
UND REPARATURFREUNDLICH**



LANGLEBIG, 5 JAHRE GARANTIE



**ERGONOMISCH,
BEDARFSGERECHT KONFIGURIERBAR**



**FÜR JEDEN ANWENDUNGSBEREICH
DAS RICHTIGE POLSTER**



SICHER UND NORMGERECHT

INNOVATIVES DESIGN



DESIGN BY
Rüdiger Schaack

FUNKTIONALE GESTALTUNG UND ERGONOMISCHE QUALITÄT

Designer Rüdiger Schaack sagt zu seinem gestalterischen Konzept: „Das Design des Tec identity zeichnet sich dadurch aus, dass es typische Formelemente aus der Welt der Handmaschinen und Werkzeuge aufgreift. Die daraus resultierende technische Formensprache vermittelt sofort den Eindruck, dass es sich um ein Produkt für Werkstatt, Produktion und Labor handelt.“





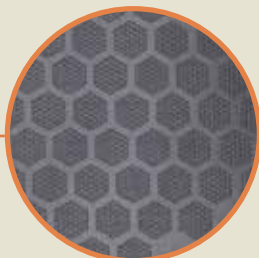
DIE FARBE WEIST DIE RICHTUNG

Die bewusst technisch anmutende Formensprache des Tec identity visualisiert gleich auf den ersten Blick seine funktionale Qualität. Schräge Flächen, dynamische Linien und eine markante Wabenstruktur auf der Außenseite der Rückenschale betonen diesen Look. Besondere gestalterische Details sind das sanfte Auslaufen der Wabenstruktur sowie variable Farbakzente an der Easy-Touch-Rückenhöhenverstellung und dem Fußkreuz. Mittels sechs Farben (Blau, Grün, Orange, Grau, Schwarz und Gelb) lässt sich der Industriestuhl unterschiedlichen Tätigkeitsbereichen oder Standorten eindeutig zuordnen.





Ein abnehmbares Sichtfenster in der Außenschale der Rückenlehne ermöglicht eine individuelle Kennzeichnung des Stuhls (Format Avery Zweckform Typ L 7162).



Die markante Wabenstruktur auf der Außenschale ist nicht nur ein schöner Hingucker, sondern ist auch besonders kratzunempfindlich.



**GRAPHITSCHWARZ
(RAL 9011)**



**TELEGRAU
(RAL 7046)**



**CAPRIBLAU
(RAL 5019)**



**GELBGRÜN
(RAL 6018)**



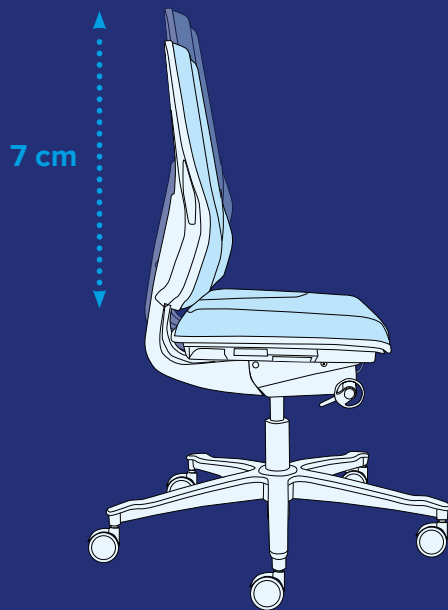
**HELLROTORANGE
(RAL 2008)**



**RAPSGELB
(RAL 1021)**

AUSGEZEICHNETE ERGONOMIE

- Perfekter, synchroner Bewegungsablauf von Sitz und Rückenlehne
- Einfache, seitliche Verstellung des Rückenlehneendrucks mittels Handrad (herausziehbar)
- Synchronbewegung 4fach arretierbar
- Vorwählbare Sitzneigung (0° - 4°)
- Sitztiefenverstellung 6 cm (6fach arretierbar)
- Belastbar bis 150 kg Körpergewicht

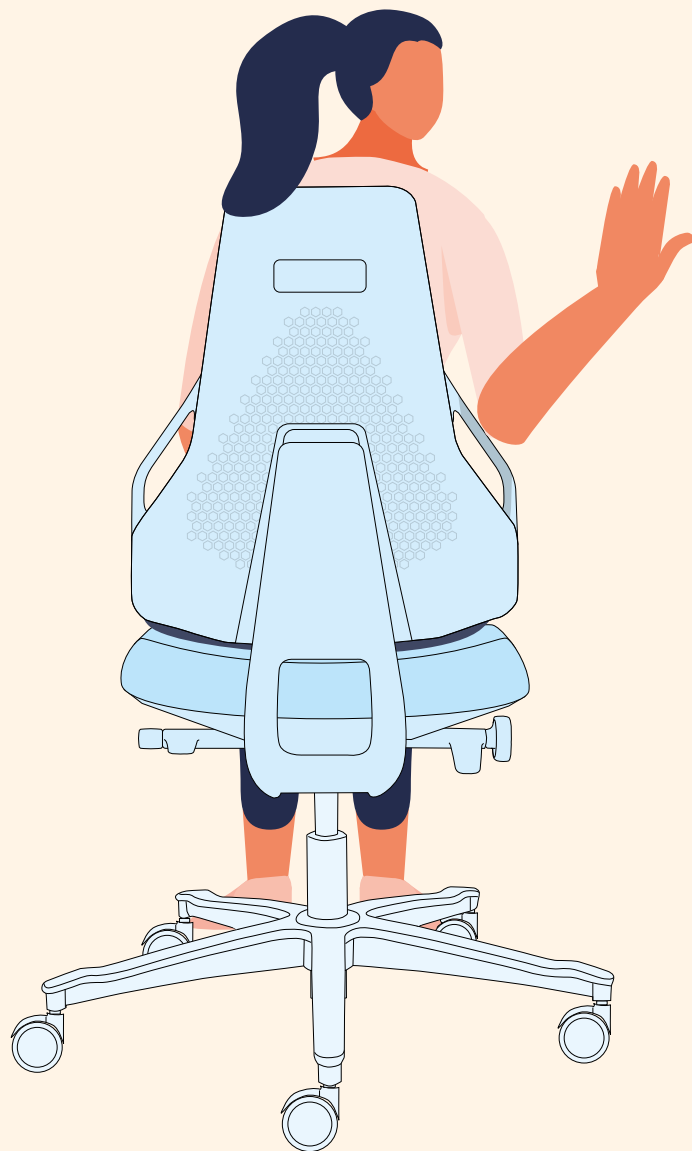


Tec identity wurde mit dem Gütesiegel der Aktion Gesunder Rücken (AGR e.V.) prämiert. Es gilt als Qualitätsmerkmal von ergonomischen und orthopädischen Alltagshilfen und wurde in Zusammenarbeit mit den beiden großen deutschen Rückenschulverbänden, dem „Bundesverband der deutschen Rückenschulen e.V.“ und dem „Forum Gesunder Rücken – besser leben e.V.“, entwickelt.



SE IS 2023

OPTIMALE BEWEGUNGS- FREIHEIT



Die im Schulterbereich verjüngte Form der Rückenlehne ermöglicht eine größere Bewegungsfreiheit bei gleichzeitig sinnvoller Abstützung des Oberkörpers. Die seitlich angebrachten Griffe gewährleisten ein sicheres Greifen der Lehne außerhalb des Polsterbereiches und verhindern so deren Verschmutzung, auch wenn es mal etwas rauer zugeht. Die Kunststoffschaale der Rückseite schützt den Stuhl vor Stößen an Montagetischen oder anderen Gegenständen.



INTELLIGENTE MATERIALIEN

Für jeden Einsatzbereich werden unterschiedliche Anforderungen an das Material gestellt: robuste Bezugsstoffe in der Produktion, pflegeleichte und glatte Oberflächen im Labor oder leitfähige Materialien im ESD-Bereich und Reinraum. Intelligent für den Einsatzbereich, zuverlässig im Gebrauch.



**PRODUKTION +
WERKSTATT**



LABOR



ESD



**REIN-
RAUM**

DURAGUARD : B

Gewebe mit Keramikbeschichtung



KING ID ⚡ : P

Leitfähiger Stoff



MADRID ID ⚡ : P

Leitfähiges Kunstleder



POLYURETHAN

Elastischer, robuster Kunststoff



VALENCIA ID : P

Langlebiges, robustes Kunstleder



KING ID : P

Strapazierfähiger Stoff



ULTRA ID : A

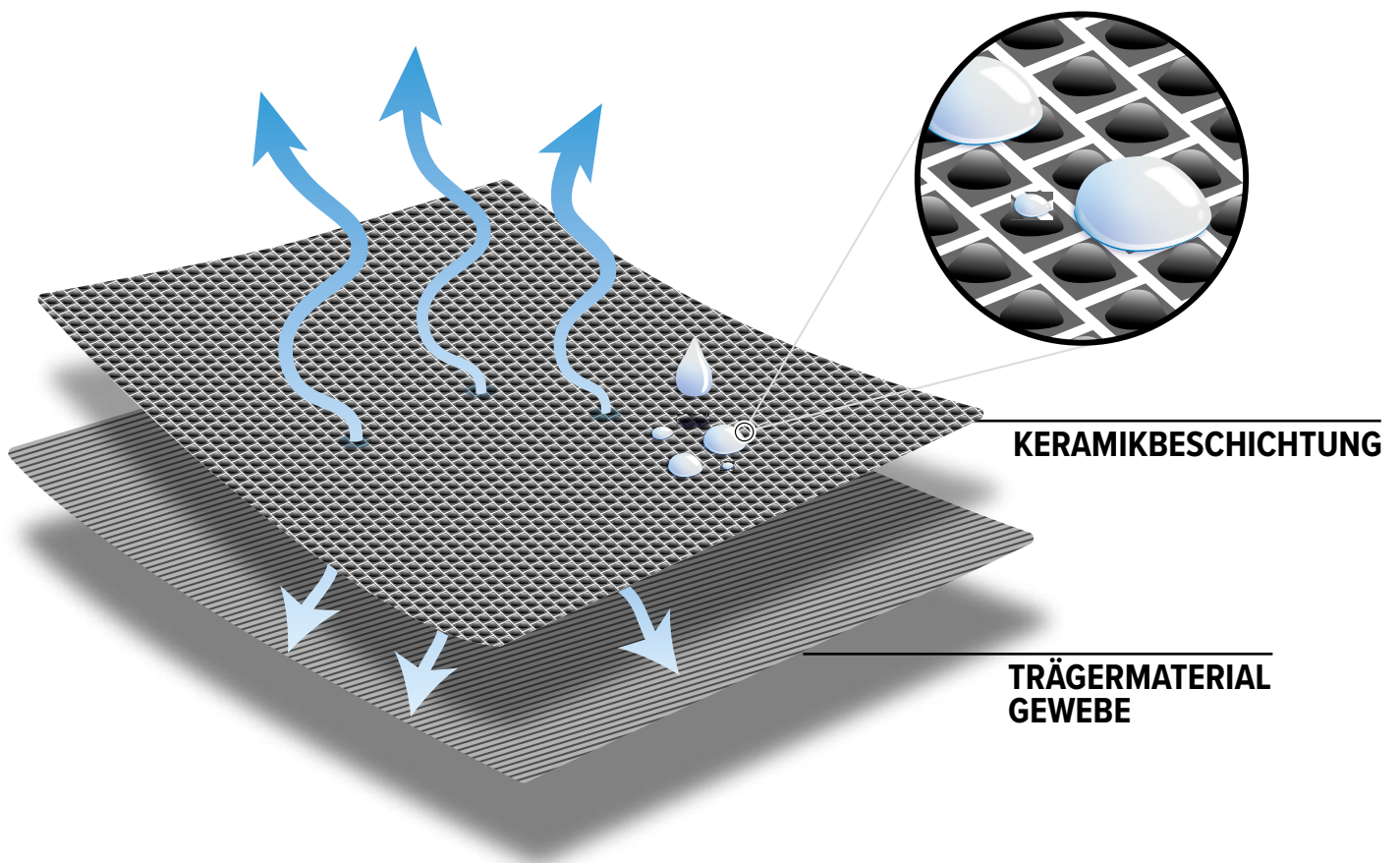
Extrem strapazierfähiger Stoff





DURAGUARD

DuraGuard ist das Hightech-Bezugsmaterial für Tec identity-Arbeitsstühle – extrem strapazierfähig, pflegeleicht und langlebig. Die innovative 3D-Keramikbeschichtung schützt vor Schmutz und Abrieb, bleibt dabei atmungsaktiv und flexibel. Das Ergebnis: maximale Performance, moderne Optik, dauerhafte Bestform – selbst bei starker Beanspruchung.



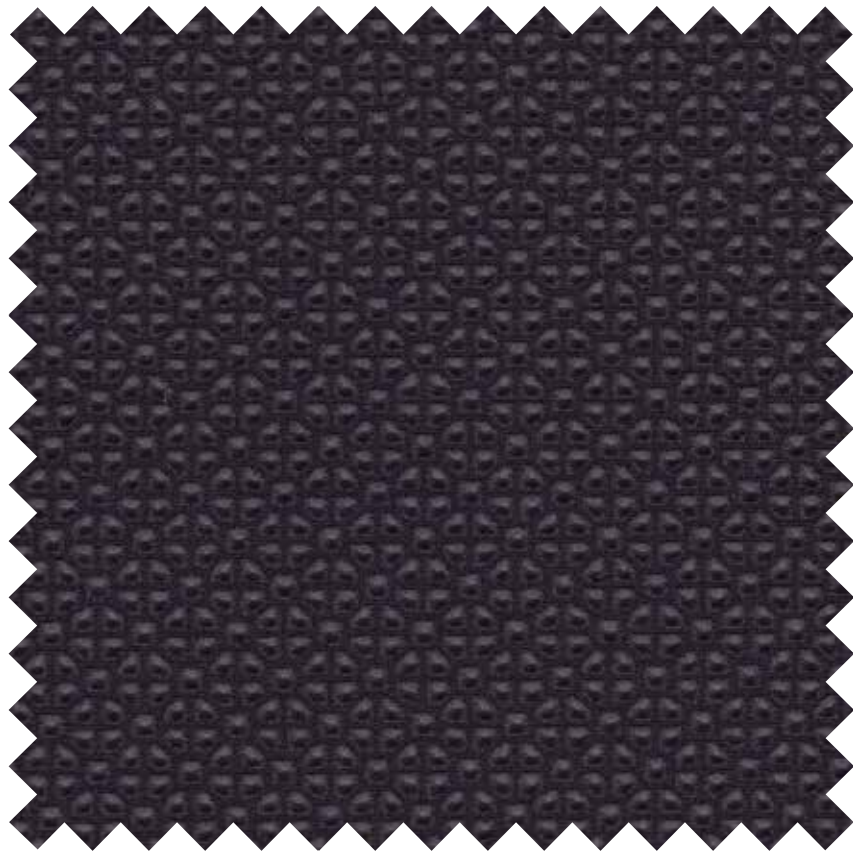
DURAGUARD : B

- **Gewebe mit Keramikbeschichtung**
- Sehr langlebig und widerstandsfähig
- Besondere technische Optik
- Robust und pflegeleicht
- Schnitt- und rutschfest
- Atmungsaktiv und abriebfest



231.033

Schwarz

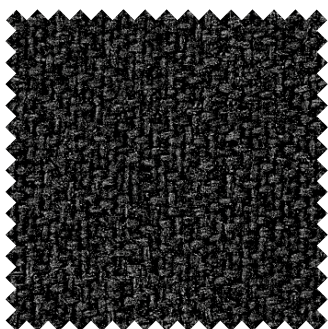


ESD

Für jede Umgebung das passende Material: Unser leitfähiges Kunstleder Madrid schützt zuverlässig vor elektrostatischer Entladung und eignet sich speziell auch für sensible Reinräume. Der leitfähige Stoff King bietet ebenfalls normgerechten ESD-Schutz – optimal für anspruchsvolle Elektronik- oder Laborarbeitsplätze außerhalb des Reinraums.



351.033 ⚡
Schwarz



KING ID ⚡ : P

- Leitfähiger Stoff
- Strapazierfähig
- Oeko-Tex zertifiziert
- Recyclebar
- Licht- und Reibecht



313.033 (F6461486) ⚡
Schwarz



MADRID ID ⚡ : P

- Leitfähiges Kunstleder
- Pflegeleicht
- Wasserabweisend
- Licht- und Reibecht
- Komfortabel und bequem



PU

Polyurethan-Garnituren – gemacht für den harten Industrielltag. Widerstandsfähig gegen Öle, Funken und mechanische Belastung, leicht zu reinigen und ergonomisch geformt – die ideale Oberfläche für Werkstatt, Produktion und Montage.

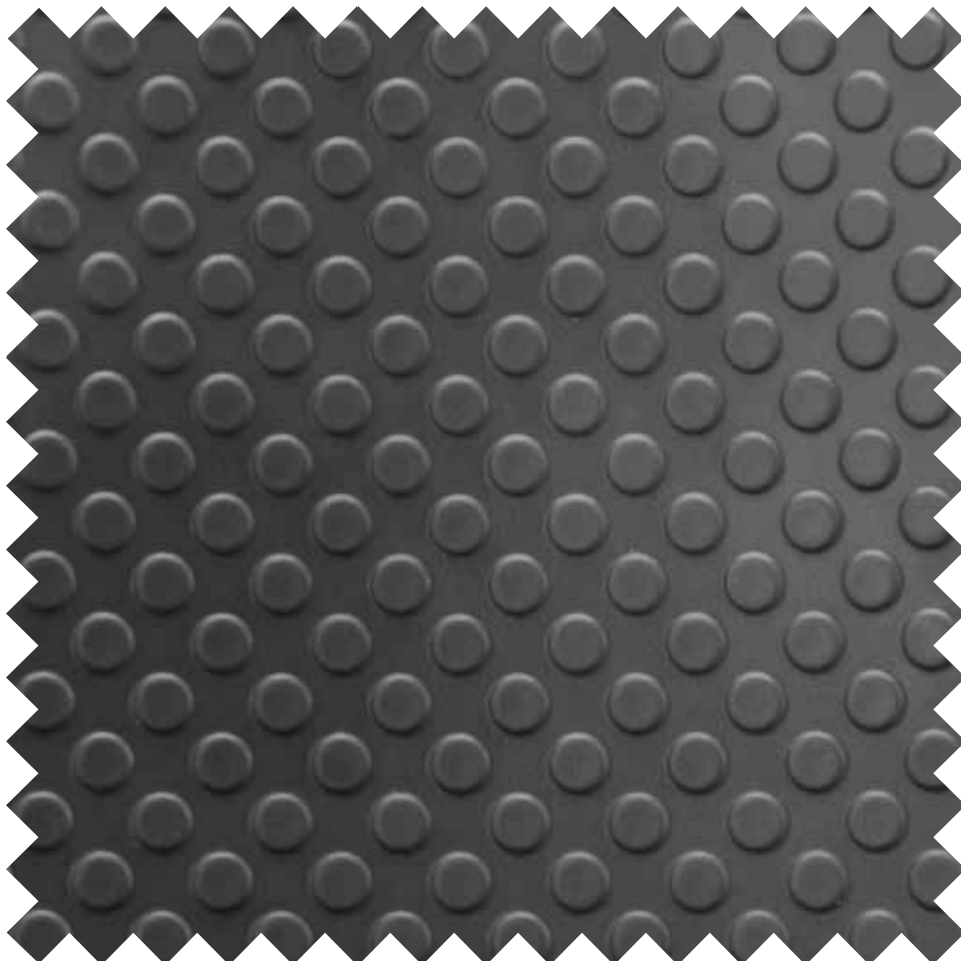
POLYURETHAN

- Rutschhemmende Oberfläche
- Wasserdicht
- Sehr strapazierfähig
- Besonders pflegeleicht und abwaschbar
- Langlebig und widerstandsfähig
- Resistent gegen leichte Säuren und Laugen
- Unempfindlich bei Funkenflug



PUSGS

PU soft, schwarz





WEITERE MATERIALIEN

Extrem belastbar. Hygienisch. Nachhaltig.

Unsere High-Performance-Stoffe und -Kunstleder sind speziell für den Dauereinsatz entwickelt: langlebig, desinfektionsmittelbeständig, antibakteriell und wasserabweisend. Zertifiziert nach Oeko-Tex und Greenguard, recyclebar, licht- und reibecht – mit weicher Haptik für höchsten Sitzkomfort.

Valencia ID : P



- **Langlebiges, robustes Kunstleder**
- Antibakteriell
- Schimmelbeständig
- Desinfektionsmittelbeständig
- Wasserabweisende Oberfläche
- Fleckenschutz-Oberfläche
- Greenguard zertifiziert



King ID : P



- **Strapazierfähiger Stoff**
- Oeko-Tex zertifiziert
- Recyclebar
- Licht- und Reibeht
- Angenehme Haptik und weiche Oberfläche



Ultra ID : A



- **Extrem strapazierfähiger Stoff**
- Nachhaltig
- Hohe Abriebfestigkeit (500.000 Scheuertouren)
- Attraktive technische Struktur





PRODUKTION + WERKSTATT

Ein guter Werkstattstuhl muss optimale Bewegungsfreiheit, ergonomische Anpassung und hohe Stabilität bieten. Variable Sitzhöhen, sicherer Stand und robuste Materialien sorgen bei Tec identity für Komfort, Langlebigkeit und optimale Unterstützung im Arbeitsalltag.





VARIANTEN



Standard
46-62 cm (SE)



Mit Fußring
62-87 cm (SE)



Mit Fußringabdeckung
62-87 cm (SE)
(ZF01)

FUSSKREUZE



Kunststoff
schwarz
(FPKGS)

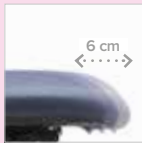


Aluminium
poliert
(FPAPO)

STANDARD



Schiebegriffe



Schiebesitz (T6)



Wechselpolster (PU)



Sichtfenster
(abnehmbar
und personi-
fizierbar)



Farbkenn-
zeichnung

ARMLEHNEN



2F-Armlehnen
(PU)(A240KGS)



3F-Armlehnen (PU soft)
(A341KGS)

MATERIALIEN



Poly-
urethan



Stoff



Kunst-
leder



IS 2023

PU



SE

Synchronmechanik mit vorwählbarer Sitzneige- (0°/-4°) und Sitztiefeverstellung (6 cm)



Verschiedene Farben zur Kennzeichnung



IS 2023
STOFF



IS 2023_CFR
KUNSTLEDER

SE Synchronmechanik mit vorwählbarer Sitzneige- (0°/-4°) und Sitztiefeverstellung (6 cm)

SE Synchronmechanik mit vorwählbarer Sitzneige- (0°/-4°) und Sitztiefeverstellung (6 cm)



LABOR

Laborstühle müssen ergonomisch, hygienisch und flexibel sein. Tec identity unterstützt konzentriertes Arbeiten, passt sich der Sitzhaltung dynamisch an und fördert durch seine rückenfreundliche Gestaltung die Leistungsfähigkeit – essenziell für präzise Tätigkeiten im Labor.







VARIANTEN



Standard
46-62 cm (SE)



Mit Fußring
62-87 cm (SE)



Mit Fußringabdeckung
62-87 cm (SE)
(ZF01)

FUSSKREUZE



Kunststoff
schwarz
(FPKGS)



Aluminium
poliert
(FPAPO)

STANDARD



Schiebegriffe



Schiebesitz (T6)



Wechselpolster (PU)



Sichtfenster
(abnehmbar
und personi-
fizierbar)



Farbkenn-
zeichnung

ARMLEHNEN



2F-Armlehnen
(PU)(A240KGS)



3F-Armlehnen (PU soft)
(A341KGS)

MATERIALIEN



Poly-
urethan Kunst-
leder



IS 2023

PU



SE Synchronmechanik mit vorwählbarer Sitzneige- (0°/-4°) und Sitztiefenverstellung (6 cm)



Verschiedene Farben zur Kennzeichnung



IS 2023
KUNSTLEDER



IS 2023_CFR
KUNSTLEDER

SE Synchronmechanik mit vorwählbarer Sitzneige- (0°/-4°) und Sitztiefeverstellung (6 cm)

SE Synchronmechanik mit vorwählbarer Sitzneige- (0°/-4°) und Sitztiefeverstellung (6 cm)



ESD

ESD-Stühle verhindern elektrostatische Aufladung und schützen sensible Technik. Tec identity leitet dank seiner speziellen, leitfähigen Ausstattung und Materialien die überschüssige Energie zuverlässig ab. Mit Sicherheit gesund sitzen.







VARIANTEN



Standard
46-62 cm (SE)



Mit Fußring
62-87 cm (SE)

FUSSKREUZE

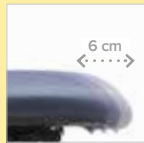


Aluminium
poliert
(FPAPO)

STANDARD



Schiebegriffe



Schiebesitz (T6)



Wechselpolster (PU)



Sichtfenster
(abnehmbar
und personi-
fizierbar)



Farbkenn-
zeichnung

ARMLEHNEN



3F-Armlehnen (PU soft)
(A319APO)

MATERIALIEN



Poly-
urethan

Stoff

Kunst-
leder



IS 2023_ESD
⚡ PU



SE Synchronmechanik mit vorwählbarer Sitzneige- (0°/-4°) und Sitztiefeverstellung (6 cm)

Tec identity ESD ist antistatisch und leitfähig und vermeidet damit Probleme durch Aufladung. Alle ESD-Varianten erfüllen mit einem bauteilübergreifenden Widerstand $R_g < 1 \times 10^6 \Omega$ die Anforderung zur Ableitung der statischen Ladung nach DIN EN 61340-5-1 und sind damit zur Verwendung in ESD-Schutzbereichen (EPA) geeignet.



IS 2023_ESD

⚡ KUNSTLEDER



SE Synchronmechanik mit vorwählbarer Sitzneige- (0°/-4°) und Sitztiefenverstellung (6 cm)

IS 2023_ESC

⚡ STOFF

SE Synchronmechanik mit vorwählbarer Sitzneige- (0°/-4°) und Sitztiefenverstellung (6 cm)



REINRAUM

Reinraumstühle vereinen Partikelfreiheit, elektrostatische Ableitfähigkeit und Ergonomie. Glatte Oberflächen, versiegelte Polster und verdeckte Mechaniken sorgen bei Tec identity für höchste Reinheitsstandards – für sicheres und gesundes Arbeiten im Reinraum.







VARIANTEN



Standard
46-62 cm (SE)



Mit Fußring
62-87 cm (SE)



Mit Fußringabdeckung
62-87 cm (SE)
(ZF01)

FUSSKREUZE

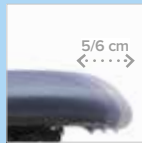


Aluminium
poliert
(FPAPO)

STANDARD



Schiebegriffe



Schiebesitz (T6)



Wechselpolster (PU)



Sichtfenster
(abnehmbar
und personi-
fizierbar)



Farbkenn-
zeichnung

ARMLEHNEN



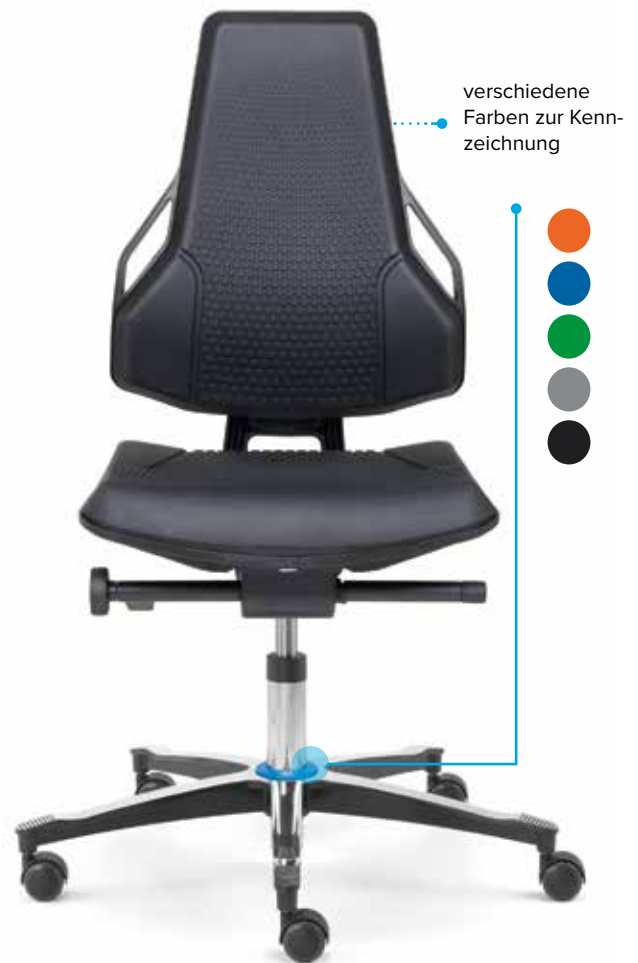
Breitenverstellbare
Armlehnen (PP)
(A114KGS) - nicht
leitfähig

MATERIALIEN



Poly-
urethan Kunst-
leder

NICHT-LEITFÄHIGE REINRAUMSTÜHLE



IS 2023_CNR

PU



SE Synchronmechanik mit vorwählbarer Sitzneige- (0°/-4°) und Sitztiefenverstellung (6 cm)

Erfüllt die Klasse 5 nach DIN EN ISO 14644-1.
In Prüfung durch Fraunhofer-Institut (IPA).

Option Counterstuhl: IS 2023_CNC

Der Reinraum erfordert äußerste Sorgfalt bei der Möblierung. Neben der Notwendigkeit einer äußerst niedrigen Emission selbst kleinster Partikel ist die elektrostatische Ableitfähigkeit oft eine zweite wichtige Anforderung. Tec identity erfüllt diese Ansprüche und gewährleistet beste Reinraumeignung. Tec identity erfüllt die strenge Luftreinheitsklasse 4 (Kunstleder) bzw. 5 (PU) nach DIN EN ISO 14644-1 und kann sowohl als Variante nicht-leitfähig als auch elektrostatisch ableitfähig nach DIN EN 61340-5-1 angeboten werden.



LEITFÄHIGE REINRAUMSTÜHLE



IS 2023_CLR

⚡ PU

SE Synchronmechanik mit vorwählbarer Sitzneige- (0°/-4°) und Sitztiefeverstellung (6 cm)

Erfüllt die **Klasse 5** nach DIN EN ISO 14644-1.
In Prüfung durch Fraunhofer-Institut (IPA).

IS 2023_CLC

⚡ KUNSTLEDER

SE Synchronmechanik mit vorwählbarer Sitzneige- (0°/-4°) und Sitztiefeverstellung (6 cm)

Erfüllt die **Klasse 4** nach DIN EN ISO 14644-1.
In Prüfung durch Fraunhofer-Institut (IPA).



ROHSTOFFE

In Forschung, Industrie und Handel gibt es Bereiche mit besonderen Anforderungen an Sicherheit, Materialien und Haltbarkeit.

Ob in Produktionshallen, in der Werkstatt, in Chemielabors oder in der Chipfertigung: Die Arbeits- oder Counterstühle aus dem vorliegenden Programm sind den jeweils spezifischen Bedingungen gewachsen. Und sie gewähren den Menschen in ihrem Arbeitsalltag ein Höchstmaß an Sicherheit, Komfort und Leistungsfähigkeit.



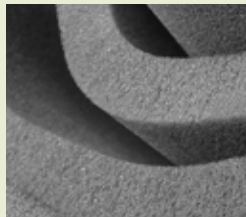
Unser Kunststoff ist sortenrein und kann komplett recycelt werden. Die geläufigen Abkürzungen sind auf allen Teilen angebracht.



Die Stahl- und Metallteile unterliegen verschiedenen Behandlungsarten. Alle Metallteile können vollständig recycelt und geschmolzen werden.



Es kommen extrem robuste, langlebige Bezugsstoffe zum Einsatz, u.a. auch mit dem Nachhaltigkeitsstandard Cradle-to-Cradle. Die meisten Stoffe sind nach Ökotex Standard 100 zertifiziert.



Füllmaterial für unsere Sitzmöbel ist größtenteils ein reiner Polyurethan-Schaum, der frei von FCKW und CKW ist. Auch dieses Material ist vollständig recycelbar.



Nahezu 80% der Aluminium-Bauteile werden aus recyceltem Aluminium hergestellt. Dafür werden lediglich 5% der Energie benötigt.

GREEN CYCLE

BY DAUPHIN

UNSERE VERANT- WORTUNG

Nachhaltiges Arbeiten, Produzieren und Denken ist uns wichtig.

Unsere Prozesse sind von Anfang bis zum Ende, vom Design bis zur Entsorgung, darauf ausgerichtet, hochwertige und langlebige, aber auch umweltfreundliche Produkte für Sie zu entwickeln. Aber wir tun noch mehr: Mit der EMAS-Zertifizierung bekennen wir uns freiwillig dazu, unsere Umwelleistung kontinuierlich zu verbessern.

RECYCLING

- › Sortenreine Materialien
- › Demontierbar in 5 min
- › Stoff aus PET Flaschen
- › Kunststoff besonders umweltschonend
- › Fachgerechte Verwertung der Verpackungsmaterialien durch Hersteller

LEBENSZYKLUS

- › Emissions- und Schadstofffrei
- › 5 Jahre Garantie
- › Lebenszyklus langlebig aufgrund von Nachrüstung (z. B. Austauschpolster)
- › Verschleißteile einfach austausch- und nachrüstbar
- › Nachliefergarantie für Ersatzteile
- › Plug and Play: Aufbau innerhalb von 2 Minuten



LOGISTIK

- › Eigene LKW-Flotte
- › Weltweites Logistiknetzwerk
- › Eigenes Serviceteam
- › Durch Einsparung von Verpackungsmaterial Reduktion des Verpackungsvolumens um 60% durch Auslieferung in Folie
- › Optional: Karton-Verpackung aus recycelbarem Material



Management System
ISO 9001:2015
www.tuv.com
ID 3108815821



DESIGN & ERGONOMIE

- › Nachhaltigkeit als Teil der Gestaltungsphilosophie
- › Eigenes Design- und Entwicklungszentrum
- › Form, Funktion und Nachhaltigkeit
- › Intelligenter Leichtbau

BESCHAFFUNG

- › Verantwortungsvoller Umgang mit Ressourcen
- › Nearsourcing: Einsatz nachhaltiger Ressourcen
- › Über 90% recyclingfähiges Material
- › 100% frei von Schadstoffen

PRODUKTION

- › Made in Germany, Offenhausen
- › Zertifikate: EMAS, DIN EN ISO 14001 und Umweltpakt Bayern
- › 100% CO2 neutraler Ökostrom



MADE IN GERMANY

LEIDENSCHAFT BEWEGT UNS.



WER SIND WIR

Dauphin steht seit mehr als fünfzig Jahren für ein einzigartiges Angebot ergonomischer Sitzlösungen für den Büro-, Objekt- und Industriebereich. Zahlreiche Patentanmeldungen und Auszeichnungen belegen unsere technische Expertise. Wir gewährleisten mit ganzheitlich konzipierten Produkten und Services die ergonomische Ausstattung von Arbeitsplätzen.



UNSER Credo

Wir begreifen Unternehmertum als umfassende Verantwortung für die Gesellschaft. Seit vielen Jahren sind wir fester Bestandteil einer kleinen Ortschaft in einem landschaftlich schön gelegenen Tal. Dass unsere Nachbarn uns in hohem Maße schätzen, hat nicht nur mit der Tatsache zu tun, dass wir ein wichtiger Wirtschaftsfaktor sind, sondern auch damit, dass wir aufgrund der Ortslage dem Thema Umweltschutz schon immer einen hohen Stellenwert gegeben haben. Dieser Verantwortung stellen wir uns auch weiterhin. Wir wollen auch in Zukunft ein zuverlässiger und sicherer Partner für ALLE sein!



MEHR ZU TEC IDENTITY
ONLINE



SCAN MICH



www.dauphin.de
dauphin-group.com

Hersteller & Vertrieb

Dauphin HumanDesign® Group GmbH & Co. KG
Espanstraße 36
D-91238 Offenhausen
+49 9158 17-700
info@dauphin-group.com

Vertrieb Schweiz

ZÜCO AG
Schuppisstrasse 7
CH-9016 St. Gallen
+41 71 775 87 87
info@zueco.com



DAUPHIN
INDUSTRY