

Maari Übersicht

Content

- Value proposition
- Produktlinie und Merkmale
- Farben und Materialien
- Nachhaltigkeit
- Anwendungsbeispiele
- Zertifizierungen

Value Proposition

HAWORTH

Maari Introduction Video

Maari lets you furnish many spaces with a family of seating — one of the largest in the market.



<https://vimeo.com/332436361>

HAWORTH

Maari

Mit Maari können Sie viele Räumlichkeiten mit nur einer Produktfamilie ausstatten – einer der größten des Marktes. Maari wurde von Patricia Urquiola designt und basiert auf einer einteiligen, fein strukturiert, geformten Schale, die für alle Stühle dieselbe ist. Wählen Sie ein beliebiges Gestell mit derselben Schale für eine Vielzahl von Anwendungen.



Why Maari ?

Mitarbeiterzufriedenheit in der Arbeitsumgebung

Mitarbeiterzufriedenheit ist einer der herausforderndsten Punkte für Unternehmen. Mitarbeiter haben das Bedürfnis nach komfortablen Arbeitsumgebungen welche die unterschiedlichen Arbeitsszenarien, über den Tag verteilt, gut unterstützen, sowohl für Konzentrationsarbeit als auch Teamarbeiten.

Maximale Nutzung von Immobilieninvestitionen

Unternehmen sind herausgefordert ihre Betriebskosten niedrig zu halten. Um Ihre Investitionen bestmöglich zu nutzen sind kleine, multifunktionale und bewegliche Produkte gefragt, die Menschen in ihren unterschiedlichen Arbeitsstilen unterstützen und zudem eine lange Haltbarkeit haben.

Vornehmes und einladendes Design

Maari bietet Einfachheit und Wärme und bringt jeden Raum durch seine zarte Ästhetik ins Gleichgewicht.

Produktlinie

Maari Produktlinie

Gesamtportfolio

Maari bietet eine Vielzahl funktionaler Kombinationen innerhalb einer Stuhlfamilie für nahezu jede Situation.

Der Produktumfang wurzelt in der einteilig, strukturierten, geformten Schale, welche die selbe für alle Modelle ist zur Vereinfachung der Spezifikationen. Wählen Sie ein beliebiges Gestell mit immer der selben Schale..



HAWORTH

Merkmale

- Ein Stuhl, viele Räume. Eine Schale, viele Gestelle.
- Fresh, expressive design that adds personality
- Mit frischem Design und diskreten Details verleiht Maari jedem Raum Persönlichkeit. Einteilige, strukturierte geformte Schale für verschiedene Modelle
- Das frische und ausdrucksstarke Design von Maari erlaubt es, durch Farben und Oberflächen jedem Raum seine eigene Persönlichkeit und Ästhetik zu verleihen.
- **Optionales Tablett um 360° drehbar**
- Design by Patricia Urquiola und dem Haworth Design Studio



Farben und Materialien

Vornehmes und einladendes Design

Maari bietet Einfachheit und Wärme und bringt jeden Raum durch seine zarte Ästhetik ins Gleichgewicht.

- Die Schale hat eine feingliedrige Textur, die in zwei Elemente unterteilt ist: den Sitz und den ausgeformten Rücken. (Polsterung ist zu einem späteren Zeitpunkt verfügbar)
- Diskrete Details und der Mix aus Materialien machen Maari warm und einladend, dennoch strapazierfähig für den Arbeitsplatz.
- Das frische und ausdruckstarke Design von Maari erlaubt es, durch Farben und Oberflächen jedem Raum seine eigene Persönlichkeit und Ästhetik zu verleihen.
- Seine sanfte, runde Form vervollständigt auch andere Produkte im Haworth Portfolio.

HAWORTH

Farben & Materialien Sitz & Rückenpolsterung

Haworth EU standard fabric
collections



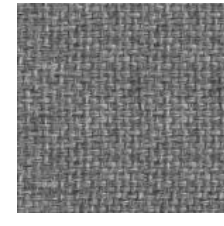
Felicity
(Coll. 34)



Convert
(Coll. 50)



Xtreme
(Coll. 82)



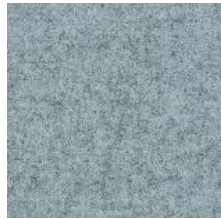
King L Kat
(Coll. 63)



Maya
(Coll. 66)



Class
(Coll. 68)



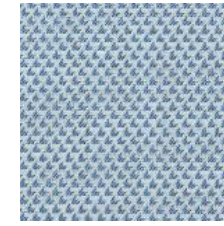
Blazer
(Coll. 61)



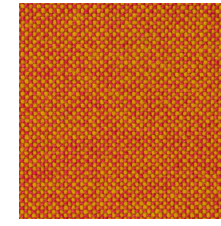
X2
(Coll. 59)



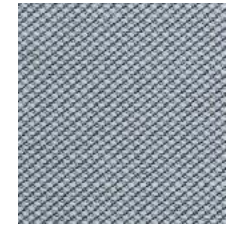
Big arrow



Diagonale



Hallingdall 65



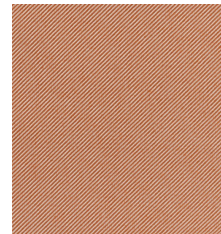
Steelcut Trio
(Coll. 58)



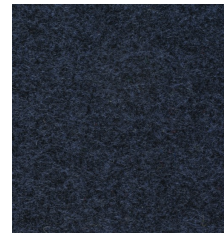
Atlas



Oceanic



Relate



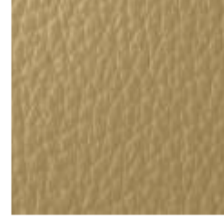
Divina Melange



Skai Evida
(Coll. 51)



Antic Cuir Leather
(Coll. 98)



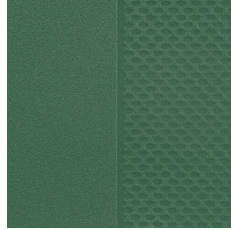
Royal Leather
(Coll. 97)

Farben & Materialien

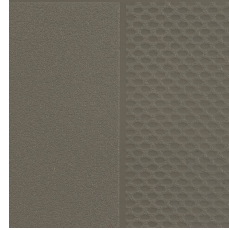
Fabrics and Finishes

Oberflächen
Gesamtportfolio

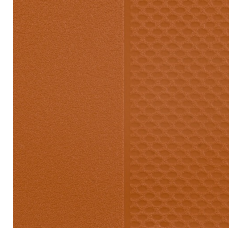
Schalen- und Armauflagenfarben



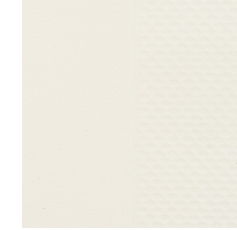
Balsam*
TR1T0



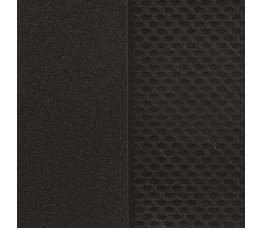
Coffee**
TRCF0



Rusty Red*
TRRR0



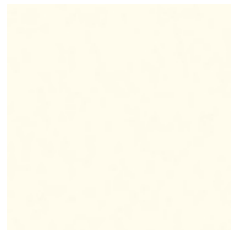
Smooth Plaster**
TRPLS



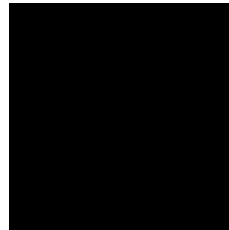
Black
TRF00



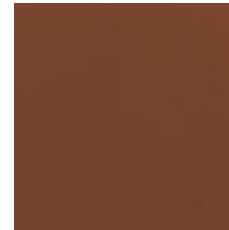
Farben Metallgestell



White EC
TRTW0



Black EC
040



Rusty Red
TRRR0



Wren
TR1K0



Titanium EC
TRLE0

HAWORTH

Colours & Materials

Finishes

Complete portfolio

Farben Holzgestell



Natural Oak*
M5W35



Ink on Oak*
M5W43



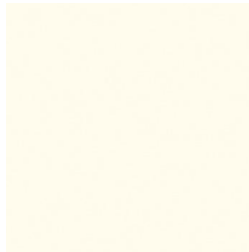
Walnut on Oak
M5W44

Tablarplatte

MDF



MDF Black



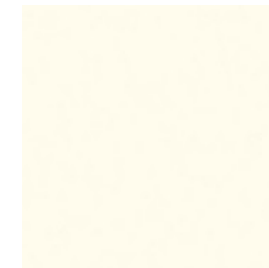
MDF White

Wood

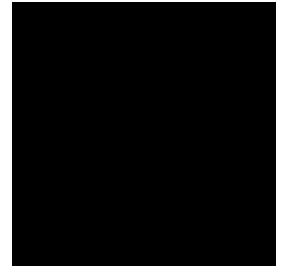


White Oak

Tablar-Arm



Matte EU White



Matte EU Black

**Bitte beachten Sie eine längere Lieferzeit
**Hocker mit niedriger Rückenlehne (Sled- und Holzgestell)
sind nur in diesen Schalen Ausführungen erhältlich*

Nachhaltigkeit

Nachhaltigkeit

- Maari Schale in schwarz ist produziert aus 100% recyceltem Material und bis zu 100% recycelfähig, sofern ungepolstert.
- Durch Nutzung von europäischen Lieferanten werden Emissionen reduziert.
- In gepolsterter Version ist Maari mit Oceanic Stoff verfügbar. Oceanic besteht aus 100% recyceltem Polyester und enthält Plastik das aus dem Meer gefischt ist.



Nachhaltigkeit

- Maari ist Greenguard Gold zertifiziert belastet somit mit seinen geringen Emissionen weniger die Umwelt
- Maari is LEVEL 3 zertifiziert für seine Nachhaltigkeit innerhalb des gesamten Lebenskreislaufes
- Maari's Holzgestell ist verantwortungsvoll aus PEFC zertifizierten Ressourcen (Programme for the Endorsement of Forest Certification)



Anwendungsbeispiele

HAWORTH

Tagungsraum



HAWORTH

Schulungsräume



HAWORTH

Fokus Arbeit



HAWORTH

Aufsetzflächen



HAWORTH

Home-Offices



HAWORTH

Cafeteria



HAWORTH

Kollaborativer Raum



HAWORTH

Kollaborativer Raum



HAWORTH

Kollaborativer Raum



HAWORTH

Untersuchungsraum



Zertifizierungen

Zertifizierungen

- GreenGuard
- Greenuard Gold
- FEMB: Level 3
- Indoor Advantage Gold



HAWORTH

Vielen Dank!