

HOCKER UND STEHHILFEN

STOOLS AND SIT/STAND STOOLS



STEHT AUF SITZEN
ENJOY SITTING

 **Chairgo**[®]
Die BewegtSitzer

ORIGINAL
STEIFENSAND 
Vom Sitzen besessen.



◀ Der SH 500 für einen bewegten Tag

Durch Gewichtsverlagerung lässt sich die Neigung der Sitzfläche bis zu 5° steuern.

Der SH 500 ist in 2 Höhen erhältlich. In der Standardausstattung ist die Sitzhöhe von 400 mm – 545 mm einstellbar. Mit hoher Gasfeder kann die Sitzhöhe von 440 – 620 mm eingestellt werden. Er unterstützt sie durch stufenlose Einstellung in der gewünschten Arbeitshöhe.

The SH 500 for an active day

The inclination of the seat can be controlled by up to 5° by shifting your weight.

The SH 500 is available in 2 heights. The seat height can be adjusted from 400 mm – 545 mm as standard. A high gas spring allows the seat height to be adjusted from 440 – 620 mm. It supports you with infinite adjustment to the desired working height.

PERFEKT EINGESTELLT

Flexibel ist nicht nur die Sitzfläche. Auch in der Ausstattung können Sie den SH 500 auf Ihre Bedürfnisse abstimmen, damit er perfekt auf ihre Einsatzzwecke eingestellt ist. Eine Besonderheit ist die Höhenverstellung mittels Fußauslösung. Sie ermöglicht die Einstellung der Sitzhöhe ohne Handkontakt.

PERFECTLY ADAPTED

It's not just the seat that is flexible. You can also customise the features of the SH 500 to your needs so that it is perfectly adapted to your application. One special feature is the height adjustment by foot release. It allows the seat height to be adjusted without hand contact.



SH 500

HB 0X90112

Hocker schwarz mit 3D-Sitzfläche
Sitzhöhe von 400 mm – 545 mm verstellbar,
Rollen für harten Boden
Stool, black with 3D seat,
seat height adjustable from 400 mm – 545 mm,
castors for hard floor



Bezugsstoff / Fabric

Polsterstoff / Upholstery fabric:
Kunstleder / Synthetic leather:

HB 0X90123

Hocker grau mit 3D-Sitzfläche,
Sitzhöhe von 400 mm – 545 mm verstellbar,
Rollen für harten Boden
Stool, grey with 3D seat,
seat height adjustable from 400 mm – 545 mm,
castors for hard floor

Bezugsstoff / Fabric

Polsterstoff / Upholstery fabric:
Kunstleder / Synthetic leather:

HB 0X90212

Hocker schwarz, hoch, mit 3D-Sitzfläche
Sitzhöhe von 440 mm – 620 mm verstellbar,
Rollen für harten Boden
Stool, black, high, with 3D seat,
seat height adjustable from 440 mm – 620 mm,
castors for hard floor



Bezugsstoff / Fabric

Polsterstoff / Upholstery fabric:
Kunstleder / Synthetic leather:

HB 0X90223

Hocker grau, hoch, mit 3D-Sitzfläche
Sitzhöhe von 440 mm – 620 mm verstellbar,
Rollen für harten Boden
Stool, grey, high, with 3D seat,
seat height adjustable from 440 mm – 620 mm,
castors for hard floor

Bezugsstoff / Fabric

Polsterstoff / Upholstery fabric:
Kunstleder / Synthetic leather:

SH 500 OPTIONEN / SH 500 OPTIONS

Farbauswahl Polsterstoff / Upholstery fabric



HB X1XXXX
schwarz / black



HB X2XXXX
grau / grey



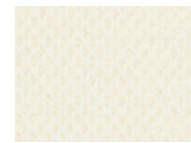
HB X3XXXX
blau / blue



HB X4XXXX
rot / red



HB X5XXXX
grün / green



HB X6XXXX
weiß / white

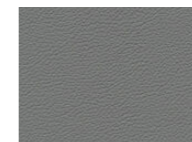
Farbauswahl Kunstleder / Synthetic leather



HB XCXXXX
schwarz / black



HB XDXXXX
weiß / white



HB XEXXXX
grau / grey

SPEZIAL FUßKREUZ / SPECIAL STARBASE



Spezial Fußkreuz mit Fußauslösung zur Sitzhöhenverstellung (500 mm – 640 mm)
Special starbase with foot release for seat height adjustment (500 mm – 640 mm)

Schwarz HB XX90X18
Grau HB XX90X19

LEHNE / BACKREST



Lehne, höhenverstellbar
Backrest, height adjustable

HB 9X90XXX

Polsterstoff / Upholstery fabric:
Kunstleder / Synthetic leather:



Steht auf Farbe: SH 400

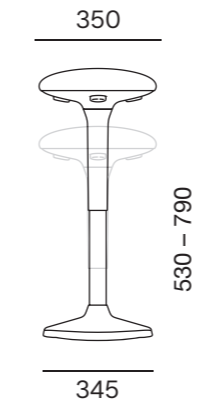
Entdecken Sie unseren Steh-Sitzhocker mit innovativem 3D-Fußgestell. In drei Größen erhältlich, bietet er Komfort und Bewegungsfreiheit. Das moderne Design passt perfekt in jedes Büro oder Zuhause. Entdecken Sie Flexibilität und Ergonomie neu!

Enjoy color: SH 400

Discover our high stool with innovative 3D base frame. Available in three sizes, it offers comfort and freedom of movement. The modern design fits perfectly in any office or home. Rediscover flexibility and ergonomics!

SH 400

High

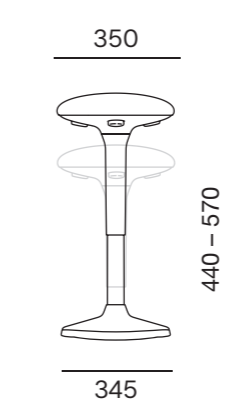


High HI 0X903X0

Hocker mit 3D-Fußgestell, Sitzhöhe von 530 mm – 790 mm verstellbar
Stool with 3D base frame, seat height adjustable from 530 mm – 790 mm

Hocker / Stool

Medium

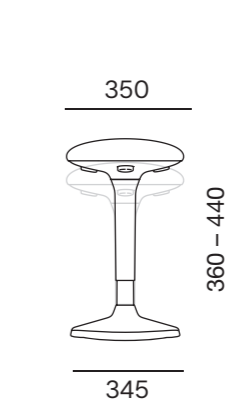


Medium HI 0X902X0

Hocker mit 3D-Fußgestell, Sitzhöhe von 440 mm – 570 mm verstellbar
Stool with 3D base frame, seat height adjustable from 440 mm – 570 mm

Hocker / Stool

Small

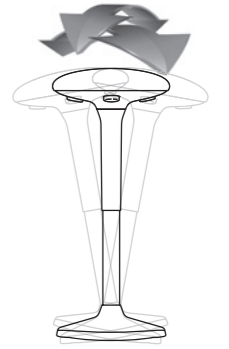


Small HI 0X901X0

Hocker mit 3D-Fußgestell, Sitzhöhe von 360 mm – 440 mm verstellbar
Stool with 3D base frame, seat height adjustable from 360 mm – 440 mm

Hocker / Stool

Swing



Seat rotation 360°

DESIGN TRIFFT FARBE

Der SH 400 bietet anpassbare Farboptionen für Gestell und Sitzfläche. Innovatives Design für dynamische Arbeitsumgebungen. Komfort und Flexibilität in einem stilvollen Paket!

DESIGN MEETS COLOR

The SH 400 offers customisable color options for the frame and seat. Innovative design for dynamic working environments. Comfort and flexibility in a stylish package!



SH 400 OPTIONEN / SH 400 OPTIONS

Gestellfarbe / Frame color

HI 0X90X1X
schwarz / black



HI 0X90X3X
navy / navy



HI 0X90X4X
coral / coral



HI 0X90X6X
weiß / white



HI 0X90X7X
gelb / yellow



Farbauswahl Polsterstoff / Upholstery fabric

HI X1XXXXX
schwarz / black



HI X2XXXXX
grau / grey



HI X3XXXXX
dunkelblau / dark blue



HI X4XXXXX
hellrot / light red



HI X7XXXXX
gelb / yellow





◀ Der SH 300 stehend, sitzend, überzeugend

Geschmeidige Bewegung, schlichtes Design, Eleganz, Funktionalität und hochwertige Komponenten machen den SH 300 zum idealen Partner für Ihre Arbeitsumgebung.

Dank seinem im Standfuß integrierten, mehrdimensionalen Bewegungs-Gelenk sorgt er für eine aktive 360°-Bewegungsfreiheit und trägt so zum gesunden Sitzen bei.

The SH 300 standing, sitting, impressing

Smooth movement, sleek design, elegance, functionality and high-quality components make the SH 300 the ideal partner for your working environment.

With its multi-dimensional movement joint integrated in the base, it ensures active 360° freedom of movement for healthy sitting.

FREIHEITS- BEWEGUNG

Sitzen oder stehen Sie bewegt und abwechslungsreich mit unserem formschönen sowie ergonomischen Steh-/Sitzhocker SH 300.

FREEDOM OF MOVEMENT

Sit or stand in a dynamic and varied way with our stylish and ergonomic SH 300 sit/stand stool.



Gepolsterte Sitzfläche
Upholstered seat

Polsterplatte
Upholstered panel

Sitz
Seat

Gasfederabdeckung
Gas spring cover

Chrom-Gasfeder
Chrome gas spring

Standfuß
Stand

SH 300



HD 0X90611

Hocker schwarz mit 360° Bewegungsgelenk
Sitzhöhe von 590 mm – 850 mm verstellbar
Stool, black, with 360° swivel joint
Seat height adjustable from 590 mm – 850 mm

Hocker / Stool



360°

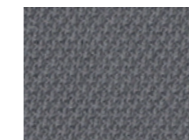
- Mit mehrdimensionalem Bewegungs-Gelenk für eine 360°-Bewegungsfreiheit
- Sitzhöhe 590 – 850 mm, stufenlos
- Sitzfläche Ø 30 cm
- Belastbar bis 130 kg
- Gewicht 6,4 kg
- Standfuß Ø 40 cm, Polyamid, glasfaserverstärkt, Konusaufnahme Aluminium poliert
- With multi-dimensional movement joint for 360° freedom of movement
- Seat height 590 – 850 mm, infinitely variable
- Seat Ø 30 cm
- Up to 130 kg load
- Weight 6.4 kg
- Base Ø 40 cm, Polyamide, glass fibre reinforced, polished aluminium cone holder

SH 300 OPTIONEN / SH 300 OPTIONS

Farbauswahl Polsterstoff / Upholstery fabric



HD 0A90611
schwarz / black



HD 0B90611
grau / grey

Alle Preisangaben verstehen sich zzgl. gesetzlicher MwSt. Druckfehler, Irrtümer, Änderungen in Technik und Ausstattung behalten wir uns vor.
All prices quoted are excluding VAT. Typesetting and printing errors excepted, amendments and errors may occur.