



Aula.



## Aula.

Beim Universalstuhl Aula haben die Designer Wolfgang C. R. Mezger und die Wilkhahn-Ingenieure das Material Kunststoff in neue ästhetische und funktionale Dimensionen überführt: Das pflegeleichte, stapelbare Mehrzweckstuhlprogramm wirkt durch die Farb- und Oberflächengleichheit aller Teile ausgesprochen homogen. Designer und Ingenieure verfolgten zudem das Ziel, die „perfekte“ Sitzschale zu entwickeln: Ihre Form, Elastizität und ergonomische Ausbildung bietet daher für längeres Sitzen exzellenten Halt und Wohlfühlkomfort – und das für ganz unterschiedliche Körpergrößen und -formen. Die organische, dreidimensionale Ausformung der Schale wirkt dabei in den Rück- und Seitenansichten ausgesprochen attraktiv.

Die Farben Weiß, Schwarz, Grau und Graubeige, vier Polsterversionen und Varianten mit und ohne Armlehnen eröffnen einen breiten Funktions- und Gestaltungsspielraum für Kongress- und Mehrzweckhallen, Kantinen, Seminar- und Tagungszentren oder auch Coworkingbereiche.

Je nach Gestellausführung integrierte oder optional erhältliche Reihenverbindungen und praktisches Zubehör wie Transportwagen oder Schreibtislar sorgen für maßgeschneiderte Ausstattungen der unterschiedlichen Einsatzbereiche.

Dank der innovativen Verwendung von Vollkunststoff wirken alle Teile des Stuhls harmonisch und aus einem Guss. Die homogene Farb- und Oberflächenstruktur sowie die fließenden Übergänge zwischen Fußgestell, Armlehnen und Sitzschale schaffen eine zurückhaltende Gestaltung wodurch Aula sich in nahezu jede Raumarchitektur einfügt. Modell 238/10, weiß, ungepolstert, mit Armlehnen:



Die vierbeinigen Aula-Modelle lassen sich durch das A-förmige Gestell mit und ohne Armlehnen frei stehend vertikal bis zu 15 Stück stapeln.  
Modell 238/10, weiß, ungepolstert, mit Armlehnen:



Vier Schalenfarben und drei Polstervarianten bieten unzählige Gestaltungs- und Funktionsoptionen. Von den besonders robusten und pflegeleichten Varianten für Kantinen über die Varianten mit Sitz- oder Innenpolster für Vortrag, Seminar und Besprechung bis zu vollumpolsterten, wohnlichen Ausführungen für Mittelzonen und Loung Lounge. Modell 238/13, schwarz, vollumpolstert, mit Armlehnen:





Mit dem Stapelwagen lassen sich Stühle schnell, sicher und bequem transportieren und platzsparend lagern.



Alle Aula-Modelle lassen sich für den Einsatz in Mehrzweckbereichen optional zu Sitzreihen verketteten.



Bei Pressekonferenzen und in Schulungs- und Seminarkontexten bilden hochklappbare Schreibtisole (Modell 197) eine sinnvolle Ergänzung. Sie lassen sich im Handumdrehen auf die Armlehne aufstecken und fixieren – ohne dass die Stapelbarkeit verloren geht.

## Aula. Modellübersicht.



**238/10**  
Kunststoffschale



**238/11**  
Mit Sitzpolster



**238/12**  
Mit Innenpolster



**238/13**  
Vollumpolstert


## Aula. Ausführungen.

228/10, 238/11, 238/12, 238/13



Reihenverbindung immer blau verzinkt.  
Schreibtislar in der Farbe Schwarz.  
Transportwagen Schwarz beschichtet.

Die digitalen Muster weichen von den Originaltönen ab.

 Alle Bezugsmaterialien und weitere Farben finden Sie in unserer Materialbibliothek.

### Gestell und Schalenfarben (Kunststoff)



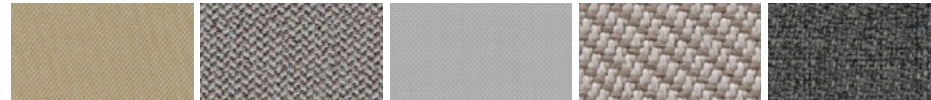
Weiß

Schwarz

Grau

Graubeige

### Bezugsmaterialien



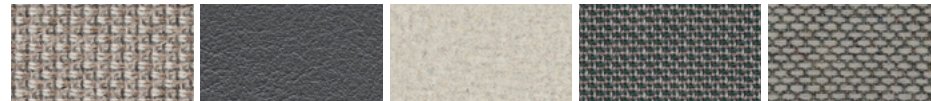
37 Atlantic\*

38 Era

47 Nova

51 Oceanic

54 Step/Step  
Melange



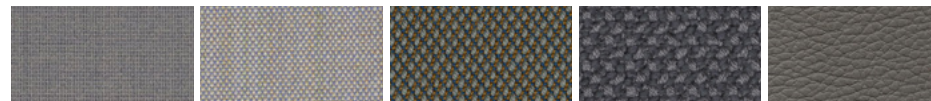
56 Cyber

58 Evida\*

60 Blazer

64 Morph

65 Re-wool



66 Lano

68 Remix

91 Steelcut Trio/  
Quartet

92 Credo

74 Leder

\* Nicht für 238/13 erhältlich.

## Aula. Referenzen. Modell 238/10. Objekt: theCo, Universität, St. Gallen, Schweiz. Foto: Anna-Tina Eberhard



## Aula. Referenzen. Modelle 238/10 und 238/12. Objekt: Flughafen Schiphol, Amsterdam, Niederlande. Foto: Michael van Oosten



## Aula. Referenzen. Modell 238/10. Objekt: Heimatmuseum Schliersee, Schliersee, Deutschland. Foto: Robert Forster



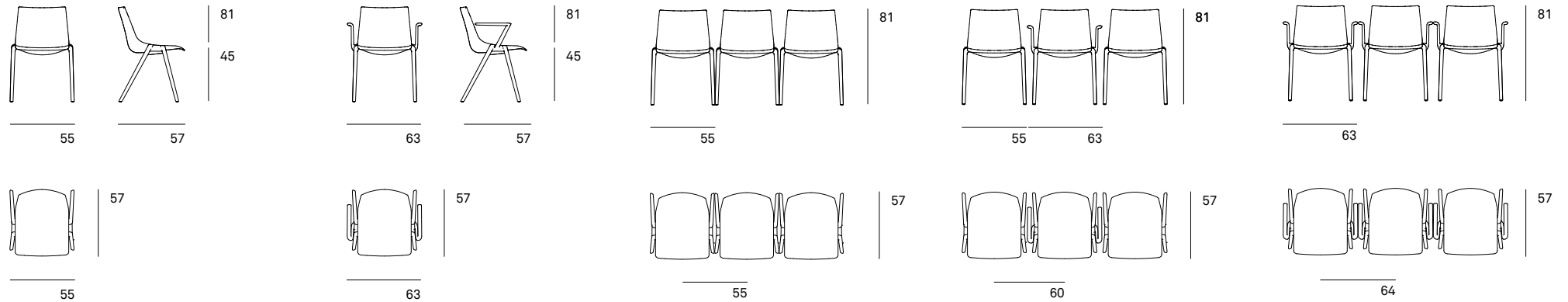
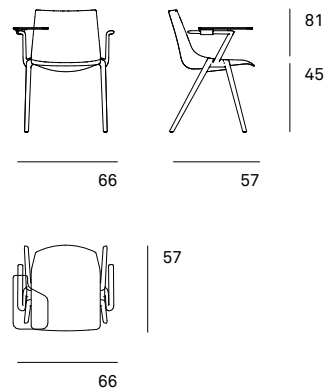
## Aula. Referenzen. Modell 238/10, Objekt: PCH Pamplona Centro Histórico, Spanien. Foto: David Muñiz



## Aula. Modelle und Maße.

238/10, 238/11, 238/12, 238/13

Mehrzweckstühle mit Kunststoffgestell

238/10 mit  
197 Schreibrablar

## Aula Stühle. Technische Einzelheiten.

Leichter, stapelbarer Mehrzweckstuhl. Aula bietet aufgrund der Form, der Elastizität und der ergonomischen Ausbildung der Sitzschalen aus Kunststoff auch für längeres Sitzen einen exzellenten Sitzkomfort. Vier Farben und vier Polsterversionen eröffnen einen breiten Ausstattungs- und Gestaltungsspielraum für Kongress- und Mehrzweckhallen, Versammlungsstätten, Kantinen, Seminar- und Tagungszentren oder Coworkingbereiche.

### Gestell/Armlehnen

- aus durchgefärbtem, glasfaserverstärktem Ultramid, passend zur Sitzschale in den Farben Weiß, Schwarz, Grau, Graubeige
- wahlweise mit material- und farbgleichen Armlehnen, auf Wunsch nachrüstbar
- mit Universalgleitern, optional mit Filzgleitern

### Sitz und Rücken

- Einteilige, ergonomisch geformte Sitz- und Rückenschale aus durchgefärbtem, glasfaserverstärktem Polypropylen
- analog zu Gestell und Armlehnen in den Farben Weiß, Schwarz, Grau oder Graubeige
- Modell 238/11 mit Sitzpolster
- Modell 238/12 mit Innenpolster (einteiliges Sitz-Rückenpolster) als austauschbares Polsterdoppel aus Formschichtholz und atmungsaktivem Polyurethanschaum
- Modell 238/13 mit vollumpolsterter und bezogener Formholzschale; einteiliges Sitz-Rückenpolster aus atmungsaktivem Polyurethanschaum

### Zubehör

- Variabel ausziehbare Reihenverbindung 190 zur Verkettung von Stühlen (nachrüstbar)
- wahlweise ohne Armlehnen, mit Armlehnen oder in der Kombination von Gestellen mit und ohne Armlehnen
- aus gebogenem Stahl, blau verzinkt, mit Halter aus glasfaserverstärktem Polyamid in der Farbe Anthrazit
- auf die Armlehne aufsteckbares Schreibtابلar (nachrüstbar)
- hochklappbare Platte aus HPL in der Farbe Schwarz, Anbindung aus Kunststoff in der Farbe Schwarz
- Stapelbarkeit bleibt erhalten.
- Reihenverbindung in Kombination mit Schreibtابلar auf Anfrage

### Maße, Gewichte

Breite ohne Armlehnen 55 cm, mit Armlehnen 63 cm, Armlehnhöhe 67 cm  
 Achsmaße in Verkettungen in Kombination ohne/ohne Armlehnen 55 cm, mit /ohne Armlehnen 60 cm, mit/mit Armlehnen 64 cm.  
 Gewicht (ungepolstert):  
 6 kg ohne Armlehnen,  
 6,75 kg mit Armlehnen

Maximale Stapelanzahl:  
 15 Stück freistehend  
 10 Stück auf Transportwagen,

Aufbauhöhen beim Stapeln:  
 90 mm

### Normen

Die Aula-Stapelstühle entsprechen der Bürostuhlnorm DIN EN16139-L1 und ANSI/BIFMA X5.1. Nach der Bürostuhlnorm DIN EN16139-L1 sind im vertikalen Zustand 10 Mehrzweckstühle stapelbar.



### Hinweis

Beim Stapeln der Modelle mit Kunststoffgestellen kann es zu Glanz- und Druckstellen kommen.

## Aula. Zertifizierungen/Auszeichnungen.

### Auszeichnungen



### Zertifikate Produkt / Normen Produkt



DIN EN 16139 ANSI/BIFMA X5.1

### Zertifikate Unternehmen, Mitgliedschaften



## Wilkhahn nachhaltig.



In seiner über 100-jährigen Unternehmensgeschichte kann Wilkhahn auf eine über Jahrzehnte gewachsene Nachhaltigkeitsphilosophie verweisen. Begriffe wie Langlebigkeit, soziale Fairness, Umweltverantwortung und Kulturorientierung entwickelten sich bereits seit den 50er-Jahren des letzten Jahrhunderts zu Leitmotiven des unternehmerischen Handelns. Wenn Wilkhahn heute international nicht nur wegen seiner Produkte, sondern auch aufgrund seiner modernen Unternehmensphilosophie als beispielgebendes Unternehmen gilt, dann gründet dies in der frühen Einsicht, dass ein langfristig orientierter Gestaltungsanspruch Umweltaspekte ebenso einbeziehen sollte wie die Verbesserung der sozialen Beziehungen und die Ausgestaltung der kulturellen Rolle eines Unternehmens. Dieses Verständnis unternehmerischen Handelns verbindet uns mit unseren Kunden in aller Welt. Kann es eine schönere Aufgabe geben, als sich gemeinsam für eine erfolgreiche und lebenswerte Zukunft zu engagieren?

↓ **Aktueller Nachhaltigkeitsbericht mit Umwelterklärung**



Für weitere Informationen kontaktieren Sie uns gerne!

# Wilkhahn



## Wilkening + Hahne GmbH+Co.KG

Fritz-Hahne-Str. 8  
31848 Bad Münder  
Germany  
Tel.: +49 5042 999 100  
contact@wilkhahn.de  
www.wilkhahn.com



Dach eines der vier Pavillons auf dem  
Wilkhahn-Gelände, die vom  
Architekten Frei Otto entworfen  
wurden.

Foto: Klemens Ortmeier