

Metrik.



Metrik

Metrik vereint moderne Ästhetik mit höchstem Sitzkomfort. Seine skulpturale Form mit dynamischen Linien, sanften Rundungen und präzisen Kanten verleiht ihm eine markante, zeitlose Ausstrahlung. Dank innovativer Fertigungstechnologie wird der komplexe Sitzkörper aus einem einzigen Stück gefertigt. Bei einheitlicher Farbgebung von Sitz und Rohrgestell wird die integrierte Gestaltung zusätzlich betont.

Die geräumige Ausbildung der Innenseite mit dem eingearbeiteten Sitzpolster bietet ergonomischen Komfort, der mit einem Rückenpolster zusätzlich erhöht werden kann. Durch das eigenständige Design und durch die Variabilität der Farbgebung lässt sich Metrik nahtlos in unterschiedliche Einrichtungswelten integrieren – mit verchromtem Gestell auch stapelbar.

Metrik fügt sich dank variabler Farboptionen harmonisch in verschiedenste Szenarien ein und lässt sich mit unterschiedlichen Tisch- und Bürostuhlprogrammen vielfältig kombinieren– ob in Büros, Wartebereichen oder modernen Wohnräumen.



Die technologisch anspruchsvolle Herstellung ermöglicht unterschiedliche Materialstärken, Formverläufe und Elastizitäten, die von außen moderne polygonale Flächen und Linien bilden, innen dagegen ergonomisch ausgebildet sind. Das macht Metrik zu einem echten „Hingucker“, der mit hohem Sitzkomfort besticht.



Metrik. Modellübersicht.



186/3
Universalstuhl

Metrik. Modellübersicht.



186
Transportwagen für 8 Freischwinger



187
Reihenverbindung
2 Stück für das glanzverchromte Gestell

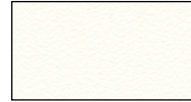
Ohne Abbildung:

185
Schreibtischnachspanner, hochklappbar

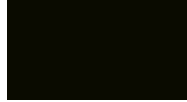
Metrik. Ausführungen.



Gestell



Weiß beschichtet
(RAL 9016)



Schwarz beschichtet
(RAL 9011)



Glanzverchromt



Schwarzverchromt

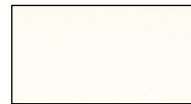


Grau strukturmatt beschichtet
(Pantone Cool Gray 10 C)

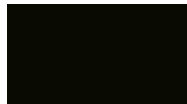


Graubeige strukturmatt beschichtet
(Pantone 7530C)

Sitz- und Rückenschale



Weiß beschichtet
(RAL 9016)



Schwarz beschichtet
(RAL 9011)



Grau strukturmatt beschichtet
(Pantone Cool Gray 10 C)



Graubeige strukturmatt beschichtet
(Pantone 7530C)

Reihenverbindung aus schwarzem Kunststoff.
Transportwagen immer schwarz beschichtet.
Schreibtislar aus schwarz durchgefärbtem HPL.

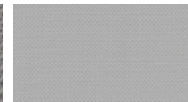
Sitz- und Rückenpolster



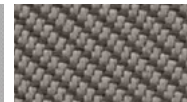
Atlantic



Era



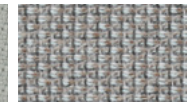
Nova



Oceanic



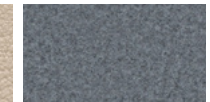
Step/Step Melange



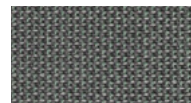
Cyber



Evida



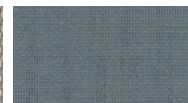
Blazer



Morph



Re-wool



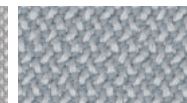
Lano



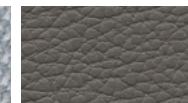
Remix



Steelcut Trio/
Quartet



Credo



Leder

Die digitalen Muster weichen von den Originaltönen ab.

Alle Bezugsmaterialien und weitere Farben finden Sie in unserer Materialbibliothek.

Metrik. Referenzen. Modell 186/3, Objekt: NRPI Rockcastle, Bukarest, Rumänien, Foto: Tryingtodoart SRL



Metrik. Referenzen. Modell 186/3, Objekt: Sociedad Espanola de Cardiologia, Madrid, Spanien, Foto: Allona Arquitectos



Metrik. Referenzen. Modell 186/3, Objekt: Hotel Zeitgeist Wien, Österreich, Foto: Stephan Huger | studiohuger.at



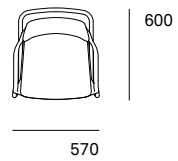
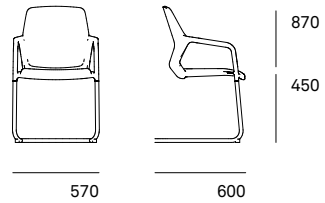
Metrik. Referenzen. Modell 186/3, Objekt: Hotel „Die Sandburg“, Langeoog, Deutschland, Foto: Leuchtende Hotelfotografie, Thomas Haberland



Metrik. Modelle und Maße.

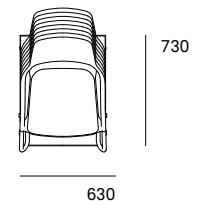
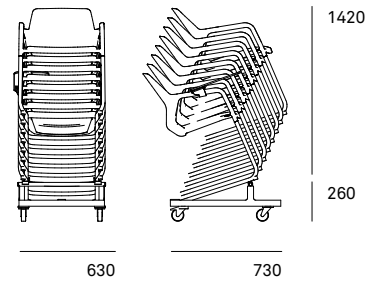
186/3

Freischwinger



186

Transportwagen



Metrik. Technische Einzelheiten.

Der Freischwinger Metrik besticht durch den konsequent integrierten Gestaltungsansatz. Die formale Integration aller Bauteile verbindet Gegensätze wie Eigenständigkeit und Neutralität, Komfort und Reduktion sowie Modernität und zeitlose Gestaltung. Dadurch lässt sich Metrik mit unterschiedlichen Tischkonzepten und Bürostühlen kombinieren. Sechs Korpus- und Gestellfarben in Verbindung mit zahlreichen Bezugsvarianten und -farben bieten eine breite Skalierbarkeit der Gestaltung. Je nachdem fügt sich Metrik in die Gesamtgestaltung ein oder er wird bewusst farblich akzentuiert.

Gestell

Gestell aus Stahlrohr wahlweise strukturmatt beschichtet in den Farben Weiß, Schwarz, Grau, Graubeige, Glanzverchromt oder Schwarzverchromt, mit Kippschutz aus schwarzem Polyamid als Standardausrüstung für Teppichboden, optional mit Universalgleitern für harte Böden (z.B. Stein), bei Holzböden (z.B. Parkett) bitte mit zusätzlichen Filzgleitern bestellen. Stapelschutz aus Kunststoff analog zur Schalen und Gestellfarbe.

Hinweis

Beim Stapeln von Ausführungen mit beschichteten Gestellen kann es zu Farbabrieb kommen, für den wir keine Gewährleistung übernehmen. Gleiches gilt beim Einsatz der Reihenverbindung. Wir empfehlen für diese Einsatzzwecke die verchromten Ausführungen.

Sitz und Rücken

Einteilige Sitz- und Rückenschale mit integrierten Armlehnen aus durchgefärbtem, glasfaserverstärktem Polyamid analog zum Gestell wahlweise strukturmatt beschichtet in den Farben Weiß, Schwarz, Grau oder Graubeige. Sitzpolster austauschbar, bestehend aus Sitzaufdopplung und bezogenem Polyurethan Formschaumteil. Ausführung des optionalen, austauschbaren Rückenpolsters analog dem Sitzpolster. Das Sitzpolster ist optional mit Softpolster erhältlich (Mehrpreis).

Gewicht 8,6 kg

Zubehör

Reihenverbindung (jeweils 2 Stück/ Set) aus Kunststoff schwarz.

Normen

Die Metrik Freischwinger entsprechen die DIN EN16139-L1 und ANSI/BIFMAX5.1.

Nach der Bürostuhlnorm DIN EN16139-L1 sind im vertikalen Stand 4 Stück stapelbar.



Hinweis

Durch die längere Einwirkung von UV-Strahlen können sich Kunststofffarben geringfügig verändern.

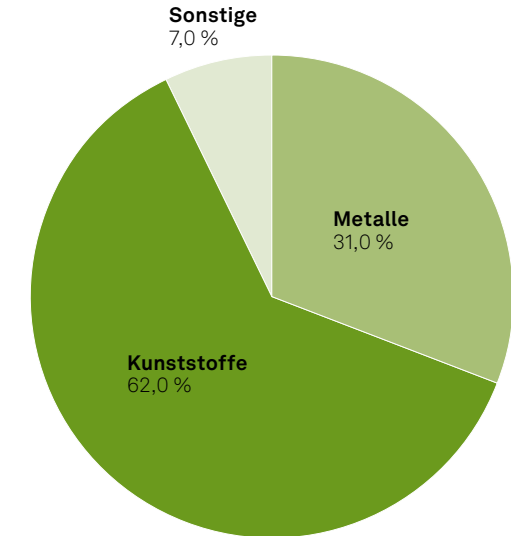
Metrik. Materialzusammensetzung.

Modell Metrik 186/3

	kg	%
Metalle	3,20	31,0
Stahl	3,20	31,0
Aluminium	0,00	0,0
Kunststoffe	6,20	62,0
Polypropylen (PP)	1,30	13,0
Polyamid (PA)	4,30	42,0
Polyurethane (PUR)	0,70	6,0
Sonstige	0,70	7,0
Bezugsstoff (z.B. Wolle)	0,70	7,0
Gesamtgewicht	10,10	100,0
Recyclinganteil	1,60	16,0
Recyclingfähigkeit	9,40	93,0

Nicht recyclingfähig: Bezugsstoff, Teflongleiter

Die Materialien unterliegen einer strengen Kontrolle. Im Rahmen einer ABC-Analyse werden die Inhaltstoffe auf Umwelt- und Gesundheitsverträglichkeit hin überprüft. Verbotene Chemikalien finden keinerlei Verwendung im Produkt. Alle Hilfs- und Betriebsstoffe sind in einem Gefahrenstoff-Kataster erfasst, das die Grundlage für eine weitere Minimierung oder Substitution bei potenziellen Problemstoffen bildet.



Metrik. Zertifizierungen/Auszeichnungen.

Auszeichnungen



Zertifikate Produkt / Normen Produkt



DIN EN 16139-L1 ANSI / BIFMA X 5.1

Zertifikate Unternehmen, Mitgliedschaften



Wilkhahn nachhaltig.



In seiner über 100-jährigen Unternehmensgeschichte kann Wilkhahn auf eine über Jahrzehnte gewachsene Nachhaltigkeitsphilosophie verweisen. Begriffe wie Langlebigkeit, soziale Fairness, Umweltverantwortung und Kulturorientierung entwickelten sich bereits seit den 50er-Jahren des letzten Jahrhunderts zu Leitmotiven des unternehmerischen Handelns. Wenn Wilkhahn heute international nicht nur wegen seiner Produkte, sondern auch aufgrund seiner modernen Unternehmensphilosophie als beispielgebendes Unternehmen gilt, dann gründet dies in der frühen Einsicht, dass ein langfristig orientierter Gestaltungsanspruch Umweltaspekte ebenso einbeziehen sollte wie die Verbesserung der sozialen Beziehungen und die Ausgestaltung der kulturellen Rolle eines Unternehmens. Dieses Verständnis unternehmerischen Handelns verbindet uns mit unseren Kunden in aller Welt. Kann es eine schönere Aufgabe geben, als sich gemeinsam für eine erfolgreiche und lebenswerte Zukunft zu engagieren?

↓ **Aktueller Nachhaltigkeitsbericht mit Umwelterklärung**



GEPRÜFTES
UMWELTMANAGEMENT
D-133-00056



PRODUKT CERTIFIZIERT FÜR
LOW VOC EMISSIONS
UL 2713

Für weitere Informationen kontaktieren Sie uns gerne!

Wilkhahn



Wilkening + Hahne GmbH+Co.KG

Fritz-Hahne-Str. 8
31848 Bad Münder
Germany
Tel.: +49 5042 999 100
contact@wilkhahn.de
www.wilkhahn.com



Dach eines der vier Pavillons auf dem Wilkhahn-Gelände, die vom Architekten Frei Otto entworfen wurden.

Foto: Klemens Ortmeier