

TECHNISCHE ANGABEN

hushwork.sit&stand HUS-BX-016

DEIN EIGENER RAUM FÜR INDIVIDUELLEN ERFOLG

Die hushWork Sit&Stand ist ein neuer Ansatz zur individuellen Arbeit. Die hushWork ist im Büroalltag die benötigte Lösung sowie der geeignete Platz, um konzentriert und in Ruhe zu arbeiten. Dabei bietet sie dem Nutzer als geschlossener Raum genügend Privatsphäre. Zusätzlich schafft sie durch ihre akustischen Eigenschaften ein angenehmes Ambiente. Das bessere Wohlbefinden der Nutzer fördert die Effizienz und die daraus resultierenden Arbeitsergebnisse. Die hushWork ist somit ein wichtiger Faktor für die gesamte Organisation. Der Arbeitsplatz kann von jeder Person genutzt werden. Durch ihre Konstruktion bleibt die hushWork auch mobil verschiebbar.



MAßE

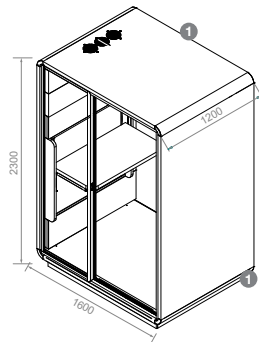


1

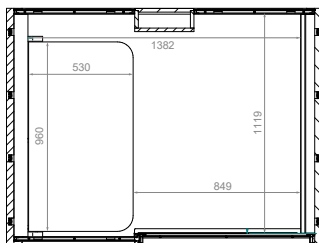
B/T/H: Außenmaße 1600 x 1200 x 2300 mm
Innenmaße 1383 x 1119 x 2020 mm

Gewicht: 467.5 kg **Gewicht inkl. Verpackung:** 574 kg

Logistische Daten sind auf Anfrage verfügbar.



1 Stromkabelzuführung



ELEKTRIK

LED Deckenbeleuchtung.

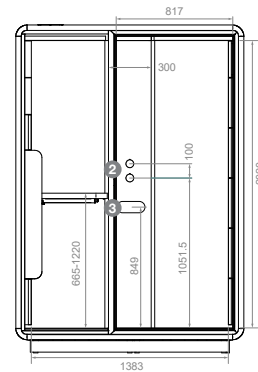
Strommodul: 1x Strom, 2x RJ45, 2x USB Typ A 2.4A.

RJ45 Kabel: Gesamtlänge des Kabels: 2400 mm. Kabellänge aus der Kabine heraus: 1400 mm

Bewegungssensor: aktiviert Beleuchtung und Belüftung zu 50%. Befindet sich in der Decke. Standby-Stromverbrauch 0,3 W.

Stromkabel: Zuführung aus Decke oder Sockel (genauere Angaben sind in der Montageanleitung verfügbar). 60 mm Fräsung vom Inneren der Decke aus vorbereitet (von außen nicht sichtbar). Weißes Kabel mit dreipoligem Schutzkontaktstecker 230V. Gesamte Kabellänge: 4500 mm. Kabellänge aus der Kabine heraus: 3600 mm.

Maximaler Stromverbrauch des Produkts 42 W.



2 Lighting and ventilation adjustment knobs 3 Power module



BELEUCHTUNG

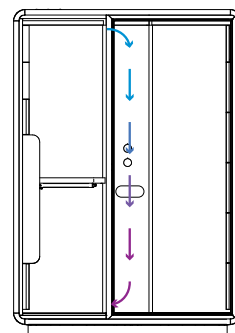
Deckenbeleuchtung 17 W/1550 lm. 3000 K. Durchschnittl. [lux] 128. Min. [lux] 87. Max. [lux] 161.*

* Berechnung beruht auf LED Lichtquelle auf der Tischfläche innerhalb der Kabine. Die Gesamtmenge an Lux hängt von der Beleuchtungsstärke auf der Bürofläche ab.



BELÜFTUNG

3 Lüfter. 47 m³/h* / 293 Sekunden**.



* maximale Leistung des einzelnen Lüfters unter Berücksichtigung von Verlusten im Belüftungssystem.
** Gesamtzeit für den Luftaustausch im Innern basierend auf Volumen und Kapazität eines Lüfters



hushoffice

Hersteller: Fabryka Mebli Biurowych Mikomax sp. z o.o. | 93-231 Łódź ul. Dostawcza 4, Polen
Vertrieb: Mikomax sp. z o.o. | 93-231 Łódź ul. Dostawcza 4, Polen

hushoffice.com

TECHNISCHE ANGABEN

hushwork.sit&stand HUS-BX-016

AUBEN

GLASTÜR MIT TÜRRIF: Gehärtetes Akustik-Verbund sicherheitsglas von 10 mm, 5.5.2 Glas von 5 mm Dicke, 2 mm Akustikfolie und 5 mm Glas. Durchsichtig.

GLASPANELE VORDER- UND RÜCKSEITE: Akustik-Verbundglas 10 mm (RW= 35 dB), 5.5.2: Glas von 5 mm Dicke, 2 mm Akustikfolie, 5 mm Glas. Eingebaut in Aluminiumprofilen mit Akustiksiegel. Durchsichtig. Optional Mattglas auf der Rückseite.

Die Tür verfügt immer über **Markierungen zur Unfallvermeidung ("Antikollisionsmarkierung")**. Die genauen Abmessungen sind auf Anfrage verfügbar.

PROFILE: für Glas und Türrahmen in der Farbe Cosmos Grey Für Glas in der Farbe Cosmos Grey.

TÜRRIF UND SCHARNIERE: eloxiertes Aluminium oder in der Farbe Cosmos Grey lackiertes Aluminium.

GEHÄUSE: 3-lagige 38 mm dicke Wabenplatte. Beide Seiten sind melaminbeschichtet und verfügen über ABS-Kanten.

Sockelabdeckung kann entfernt werden zwecks Transport mit Hubwagen.

INNENRAUM

TISCH: (W/D) 960 x 530 mm. Manuell höhenverstellbare Tischplatte aus 3-lagiger 38 mm dicker Wabenplatte mit beidseitiger Melaminbeschichtung und ABS-Kanten.

Maximale statische Belastung des Tisches – **10 kg**.
Maximale dynamische Belastung des Tisches – **7,5 kg**.

INNENPANELE: hochverdichtete LDF (HDF) mit 3 mm Dicke, beschichtet mit nicht brennbarem Polyurethanschaum. Gepolstert.

FLAMMEHEMMENDER SCHAUM: gemäß BS 5852: Teil 2: 1982, Zündquelle 5 (Crib 5).

POLSTER Wool:

Gewicht: 325 g/m², **Material**: 70%WO, 20%PL, 5%PA, 5%AF, **Brennbarkeit**: Zigarette und Streichholz (BS-EN 1021-1, 2) (BS 5852-0, 1), CAL 117 (Klasse 1), ASTM 84 (Klasse 1), **Lichtehtheit**: 5 (EN ISO 105BO2), **Farbehttheit gegen Reiben**: feucht: 4/5; trocken: 4/5 (ISO 105-X12), **Scheuerfestigkeit**: 100.000 Martindale Zyklen (EN ISO 12947-2).

POLSTER Petrus:

Gewicht: 389 g/m², **Material**: 100%PL, **Scheuerfestigkeit**: 80.000 Martindale Zyklen (EN ISO 12947-2), **Lichtehttheit**: 3-4 (EN ISO 105BO2), **Brennbarkeit**: Zigarette und Streichholz.

POLSTER Haiti:

Gewicht: 220 g/m², **Material**: 100%PL, **Scheuerfestigkeit**: 100.000 Martindale Zyklen (EN ISO 12947-2), **Pillingfestigkeit**: 5

INTEGRIERTER TEPPICHBODEN

TEPPICH: gemäß ASTM D2859 – 16 (2021), Standardtestmethode für mögliche Entzündbarkeit fertiger textiler Bodenbeläge. Hergestellt für intensive kommerzielle Nutzung (Hotelzimmer, Hotelsuite, Boutique, Geschäft, Restaurant, Konferenzraum, Büro mit viel Publikumsverkehr, Rezeption, Treppe). Farbe graphit

AKUSTIKBEWERTUNG

Frequenzbereich 125 bis 8000 Hz gemäß ISO 23351-1:2020. Sprachpegelreduzierung – D_{SA} 27 (dB).

NACHHALTIGKEIT

Die Kabinen von Hushoffice werden in einer ISO 9001 und 14001 zertifizierten Produktionsstätte in Polen von Mikomax Smart Office hergestellt. Sie entsprechen der ISO 14001 Umweltmanagementnorm. Hushoffice wird in recycelfähigen leichten Pappkartons verpackt und geliefert.

ZERTIFIZIERUNG



Garantie



Hergestellt in der EU



Premium Wolle
CAL 117



Zertifikate