



BIOSWING Sitzsysteme

POLSTERFARBEN | KOLLEKTION 10

Stand 04 / 2024



BIOSWING

Polsterfarben / Kollektion 10



Irrtümer und Änderungen bei Preis- / Produkt- und Leistungsangaben in der Preisliste vorbehalten. Änderungen, die dem technischen Fortschritt dienen, behalten wir uns vor. **Bitte beachten Sie, dass Farbabbildungen sowohl am Bildschirm als auch im Druck vom Original abweichen können.**

Mit der vorliegenden Preisliste verlieren alle vorhergehenden, abweichenden Preis- / Produkt- und Leistungsangaben an Gültigkeit.

Stand: April 2024

10_A1 Era

PREISGRUPPE A

Zusammensetzung: 100% Polyester,
Nicht schwermetallhaltige Farbstoffe

Gewicht: 448 gr./lfm. (320 g./m²) ± 5%

Umweltfreundlich: Nach Zertifikat OEKO-TEX® Standard 100

Scheuerfestigkeit: ≥100,000 Scheuertouren Martindale

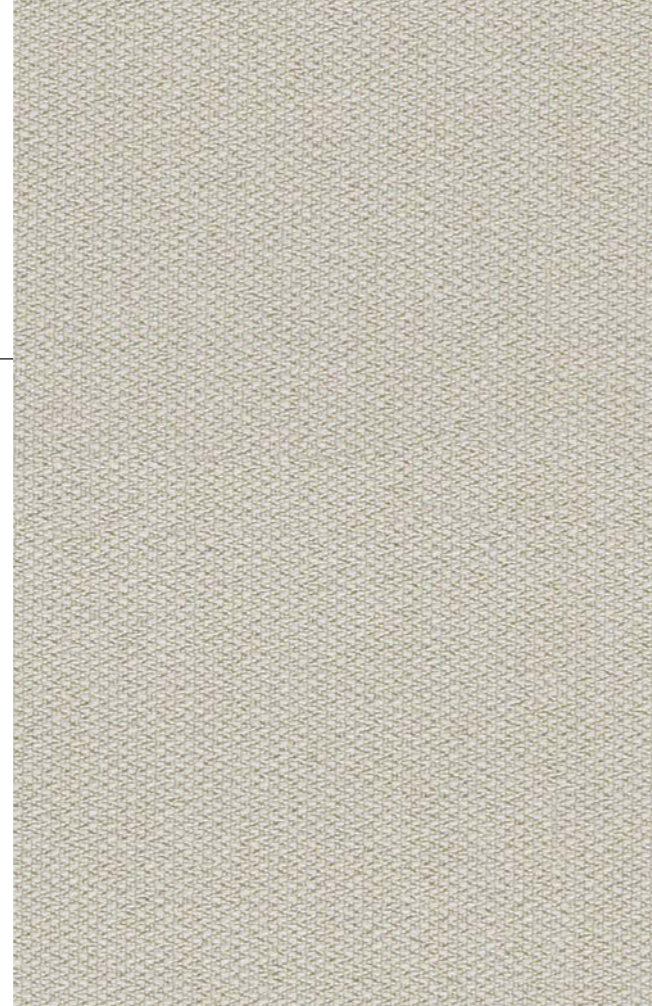
Feuersicherung: EN 1021 - 1 (Zigarettestest)
EN 1021 - 2 (Streichholztest)
BS 7176 Low Hazard
EN 13501-1 Adhered Class B, s1, d0
EN 13501-1 Un-adhered Class C, s1, d0

Lichtechtheit: 5 (ISO 105 - B02)

Reibechtheit: Nass: 4, Trocken: 4 (ISO 105 - X12)

Farbabweichungen: Handelsübliche Farbabweichungen vorbehalten.

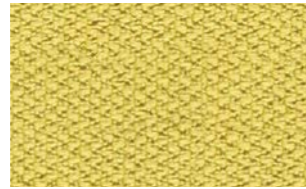
Reinigung: Regelmäßig staubsaugen. Dazu mit einem feuchten Tuch abwischen, oder mit einem speziellen Polsterschaum behandeln.



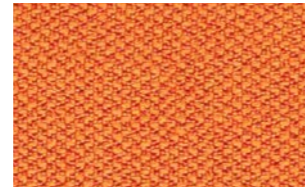
CSE01



CSE02



CSE03



CSE05



CSE06



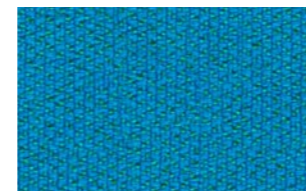
CSE07



CSE08



CSE09



CSE10



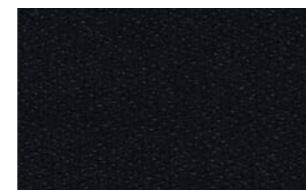
CSE11



CSE12



CSE13



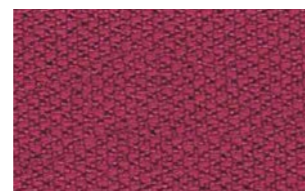
CSE14



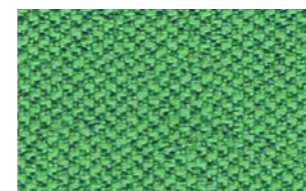
CSE15



CSE16



CSE17



CSE18



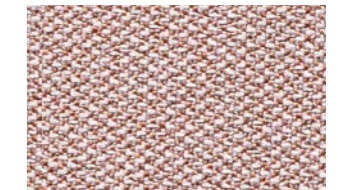
CSE19



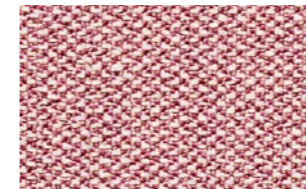
CSE20



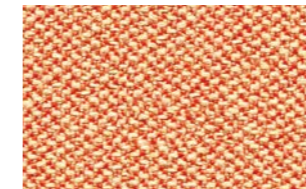
CSE21



CSE23



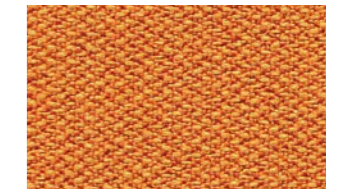
CSE24



CSE25



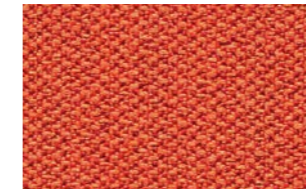
CSE26



CSE27



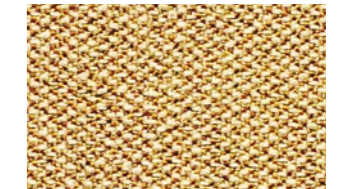
CSE28



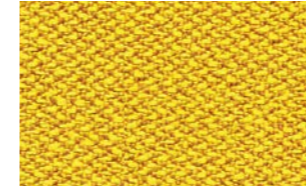
CSE29



CSE30



CSE31



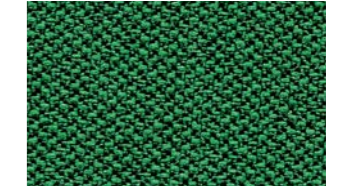
CSE32



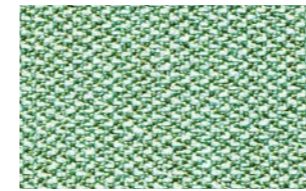
CSE33



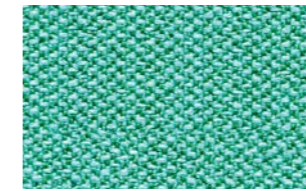
CSE34



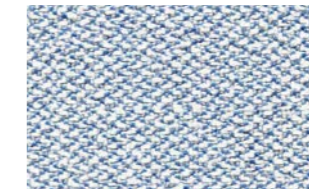
CSE35



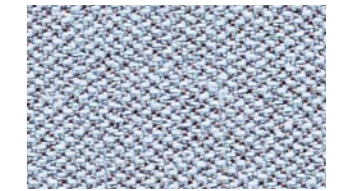
CSE36



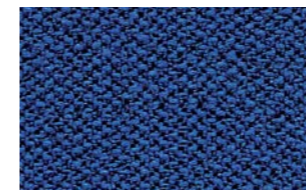
CSE37



CSE38



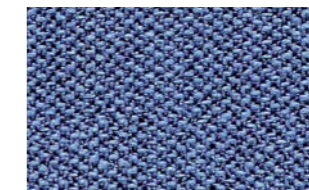
CSE39



CSE40



CSE41



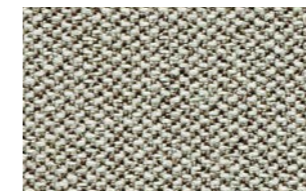
CSE42



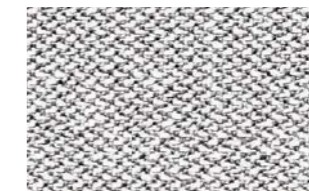
CSE43



CSE44



CSE45



CSE46

10_B1 Xtreme

PREISGRUPPE B

Zusammensetzung: 100% X-treme recycelte Polyester FR.
Keine schwermetallhaltigen Farbstoffe.

Gewicht: 435 gr./fm. (310 g./m²)

Scheuerfestigkeit: Martindale (EN ISO 12947-2),
100.000 Scheuertouren

Feuersicherung: DIN 4102 B1,
NF-P-92-507 M1, NF D 60-013:2006
EN 1021 - 1:2006 (Zigarettestest)
EN 1021 - 2:2006 (Streichholztest)
BS 7176: 2007 Low Hazard
BS 5852: 2006 Section 4 Ignition Source 5
BS 7176: 2007 Medium Hazard,
UNI 8456 & UNI 9174 Class 1

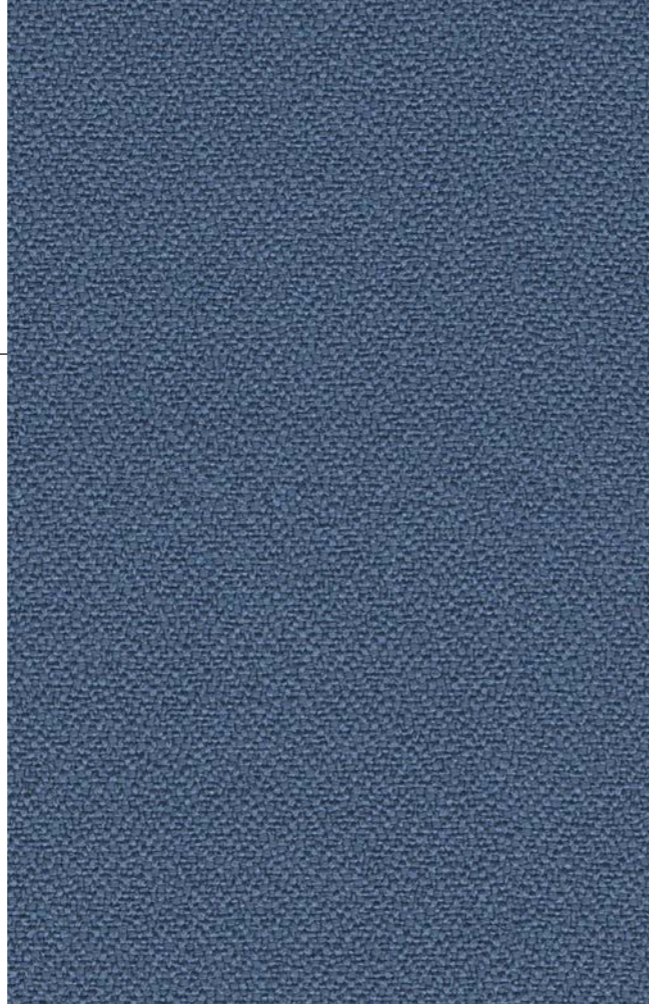
Lichtechtheit: 6 (ISO 105 - B02:1999)

Reibechtheit: Nass: 4 / Trocken: 4 (ISO 105-X12:2002)

Umwelt: Second Nature recycled, EU Ecolabel

Farbabweichungen: Handelsübliche Farbabweichungen vorbehalten

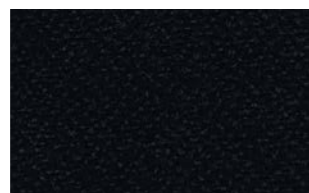
Reinigung: Regelmäßig absaugen. Dazu mit einem feuchten
Tuch abwischen oder mit einem speziellen Pol-
terschaum behandeln.



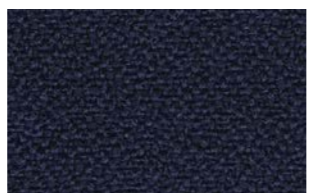
YS004



YS005



YS009



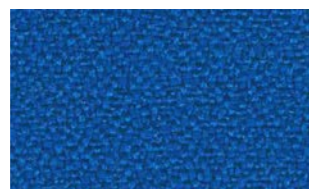
YS024



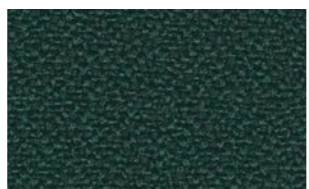
YS026



YS030



YS035



YS045



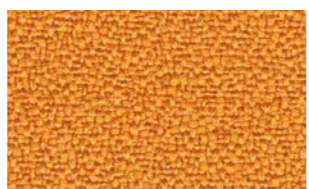
YS046



YS047



YS071



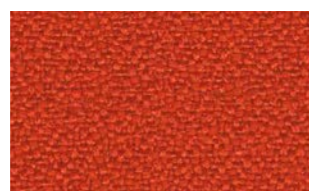
YS072



YS073



YS074



YS076



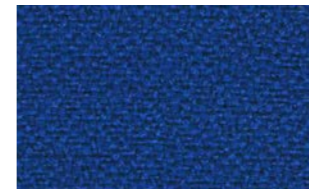
YS077



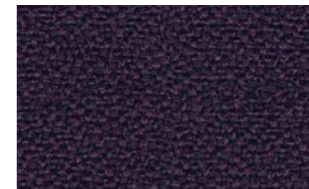
YS079



YS081



YS082



YS084



YS091



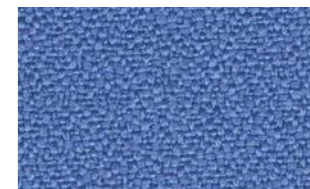
YS094



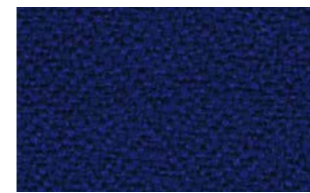
YS095



YS096



YS097



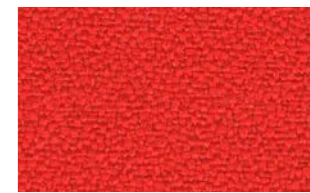
YS100



YS101



YS102



YS105



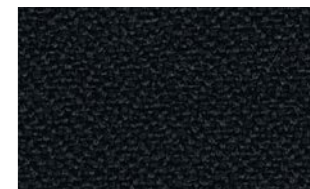
YS108



YS136



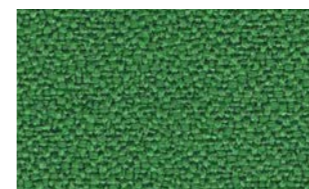
YS141



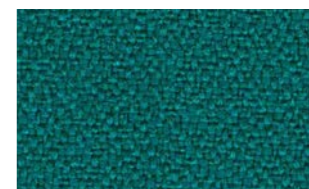
YS145



YS156



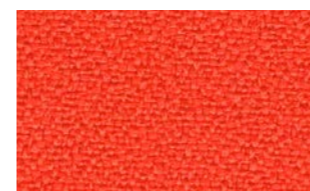
YS159



YS160



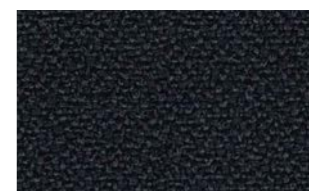
YS165



YS168



YS171



YS172

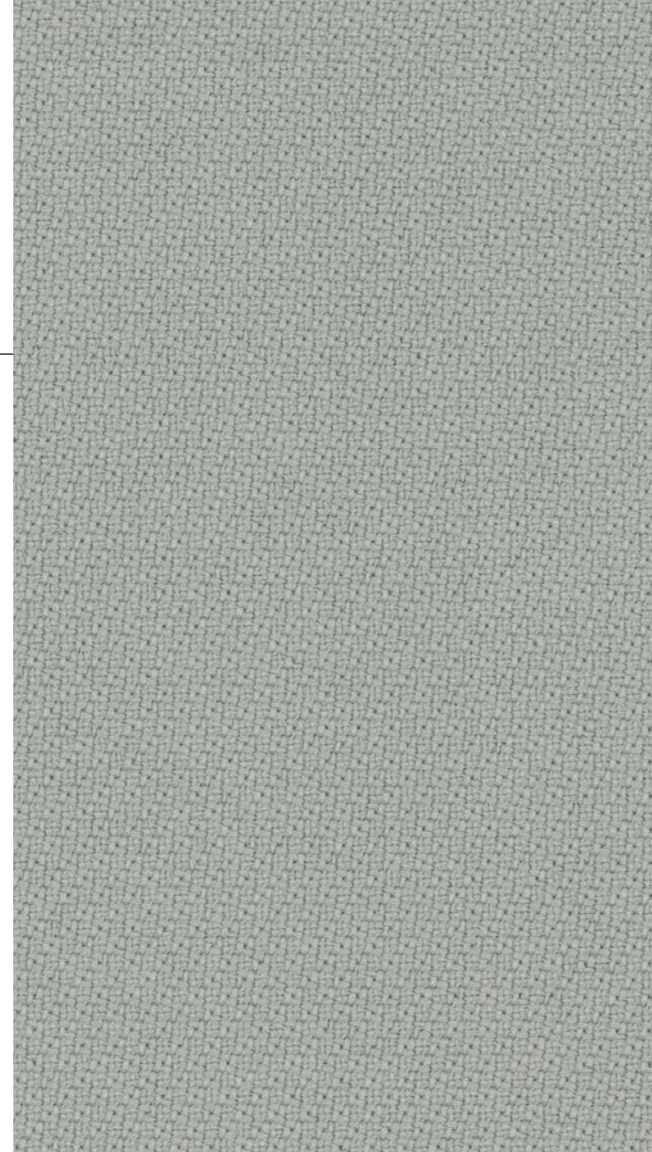


YS173

10_B2 Step

PREISGRUPPE B

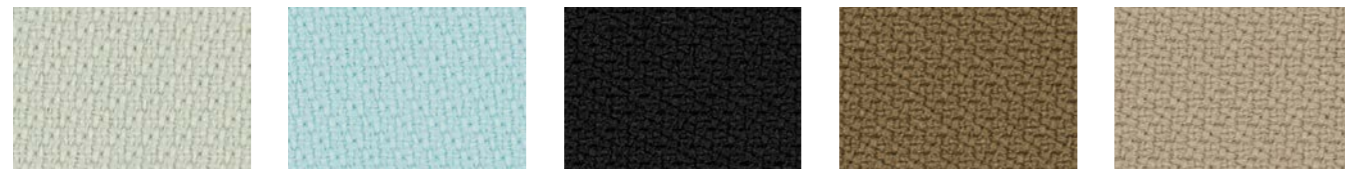
Zusammensetzung: 100% Trevira CS
 Gewicht: 470 gr./lfm.
 Umweltfreundlich: OEKO-TEX, EU Ecolabel, 100% Schwermetallfrei
 Scheuerfestigkeit: ≥100,000 Scheuertouren Martindale (EN ISO 12947-2)
 Feuersicherung: IMO MSC 307(88) Annex 1 part 8
 MED Certificate IMO
 DIN 4102 B1
 NFP 92-503/504/505 M1
 BS EN 1021 1&2 Zigarette und Streichholz
 BS EN 1021-1 Zigarette
 BS 5852 Part 1 0,1 Zigarette und Streichholz
 BS 5852 Crib 5
 ÖNORM B 3825-B1-3800-Q1 UK
 Class Uno UNI 9175 Class 11 EMME
 DIN EN 13501-1 B-s1,d0-
 Lichtechtheit: 5-7 (Skala von 1-8, max. 8 - EN ISO 105-B02)
 Reibechtheit: Nass: 4-5, Trocken: 4-5 (Skala von 1-5, max. 5 - EN ISO 105x12 (nass/trocken))
 Farbabweichungen: Handelsübliche Farbabweichungen vorbehalten.
 Reinigung: Regelmäßig absaugen. Professionelle Trockenreinigung. Alternativ dazu mit einem feuchten Tuch abwischen.



S60004



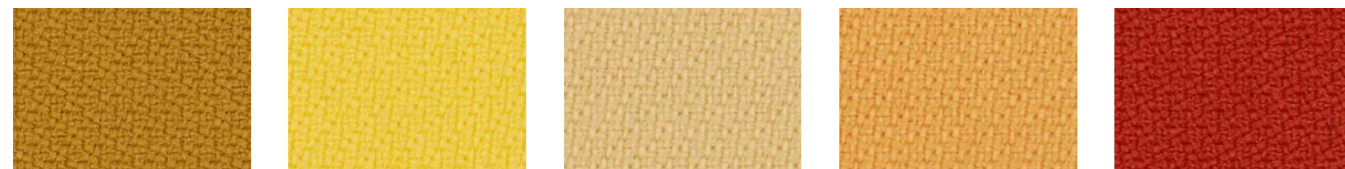
S60011 S60021 S60090 S60091 S60092



S60745 S60746 S60999 S61103 S61149



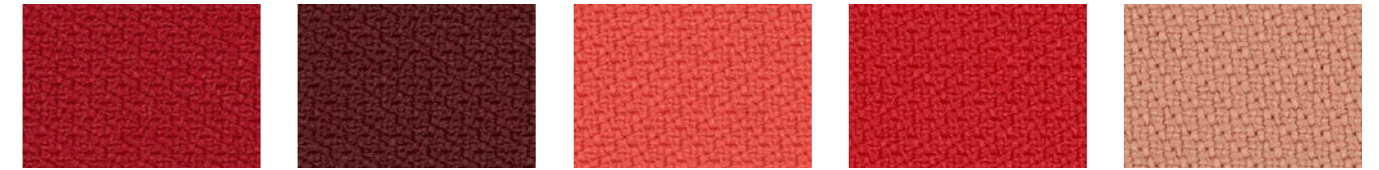
S61787 S61788 S61789 S61791 S61793



S62057 S62073 S62744 S62746 S63012



S63075 S63082 S63736 S63738 S63739



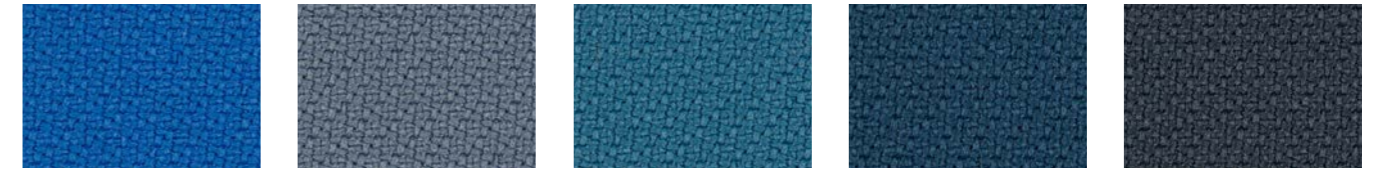
S64013 S64159 S64178 S64179 S64767



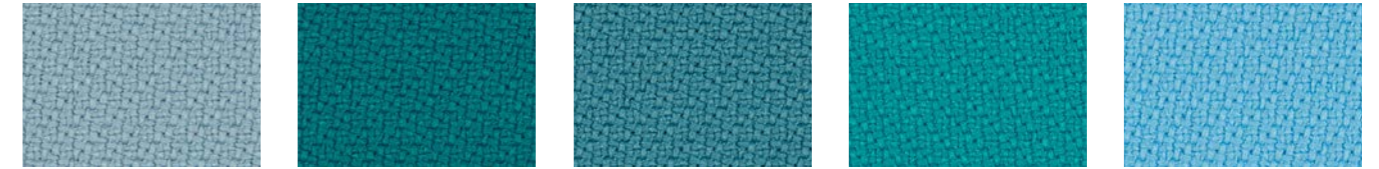
S64770 S65011 S65018 S65023 S65047



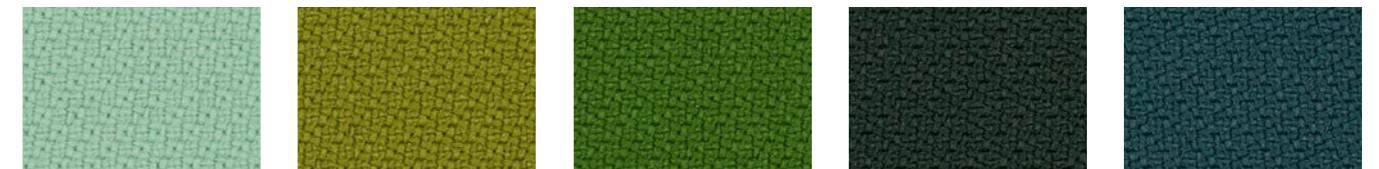
S66018 S66019 S66148 S66149 S66150



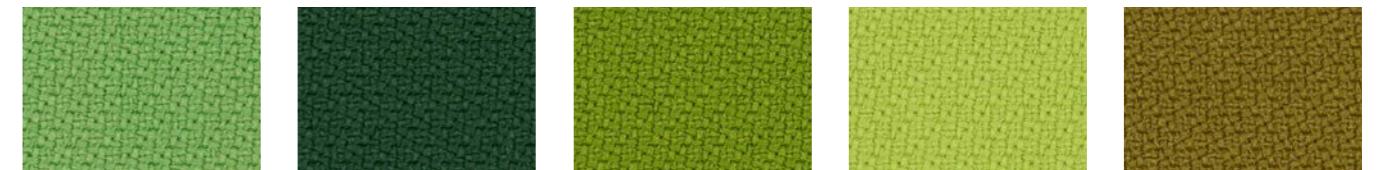
S66151 S66152 S66763 S66764 S66765



S67004 S67007 S67072 S67073 S67735



S68118 S68119 S68120 S68121 S68158



S68159 S68161 S68162 S68163 S68165



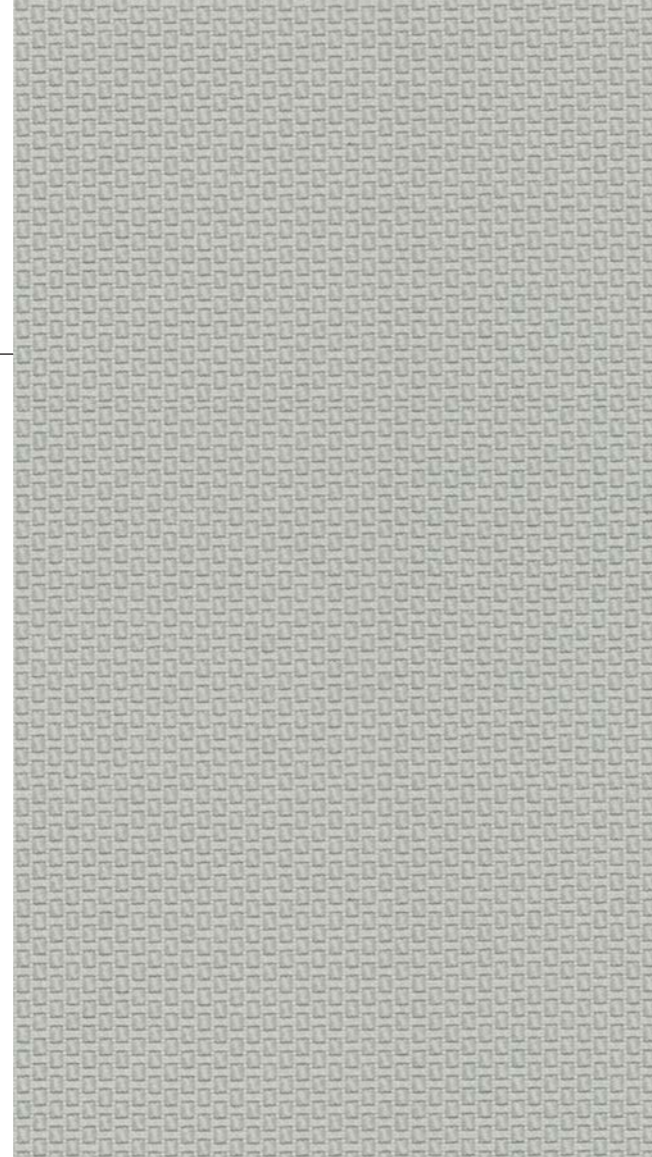
S68700 S68701 S68798 S68799

10_B3 Felicity

PREISGRUPPE B

Zusammensetzung: 100% Recyceltes Polyester
 Gewicht: 430 gr./lfm.
 Umweltfreundlich: OEKO-TEX, EU Ecolabel
 Scheuerfestigkeit: ≥90,000 Scheuertouren Martindale (EN ISO 12947-2)
 Feuersicherung: BS EN 1021 1&2 Zigarette und Streiholz
 BS EN 1021-1 Zigarette
 CA TB 117-2013
 Lichtechtheit: 5-7 (Skala von 1-8, max. 8 - EN ISO 105-B02)
 Reibechtheit: Nass: 4-5, Trocken: 4-5 (Skala von 1-5, max. 5 - EN ISO 105x12 (nass/trocken))
 Farbabweichungen: Handelsübliche Farbabweichungen vorbehalten.
 Reinigung: Regelmäßig absaugen. Professionelle Trockenreinigung. Alternativ dazu mit einem feuchten Tuch abwischen.

Zertifizierungen des Felicity-Stoffs:



F60105



F60106



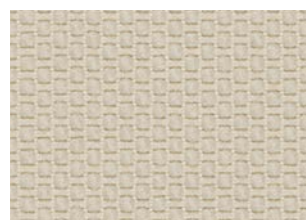
F60107



F60108



F60999



F61163



F61164



F61165



F61166



F61167



F62080



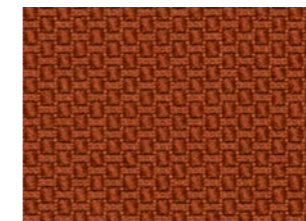
F62081



F63087



F63088



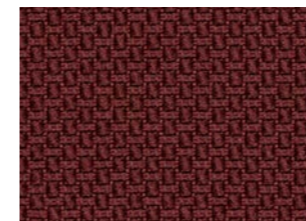
F63089



F64189



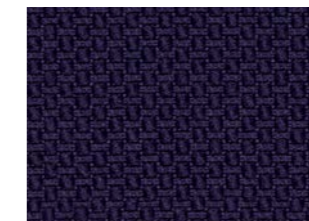
F64190



F64191



F65102



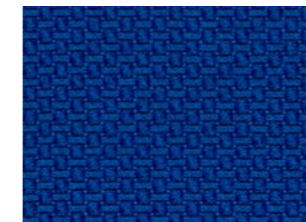
F65103



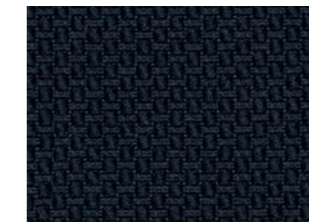
F66161



F66162



F66163



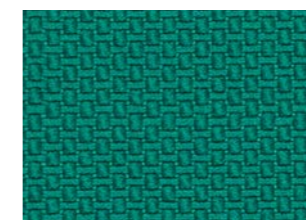
F66164



F67079



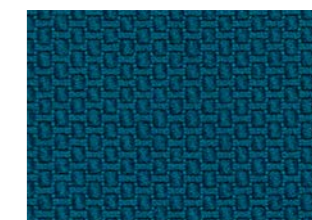
F67080



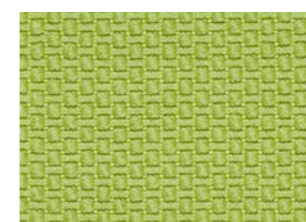
F67081



F67082



F67083



F68178



F68179

10_B4 Skai Tundra (Kunstleder)

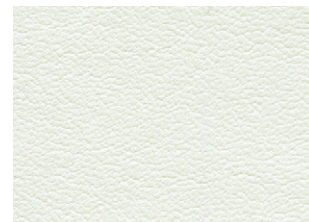
PREISGRUPPE B

Zusammensetzung: 90% PVC Compound / 10% BW-Gestrick
 Gewicht: 680 ± 50 gr./m²
 Scheuerfestigkeit: Martindale (EN ISO 5470-2), > 50.000 Touren
 Farbabweichungen: Handelsübliche Farbabweichungen vorbehalten
 Reinigung: Keine materialerhaltende Pflege erforderlich. Bei normaler Verschmutzung mit feuchtem Tuch abwischen. Es kann auch handelsüblicher Trockenschaum verwendet werden.

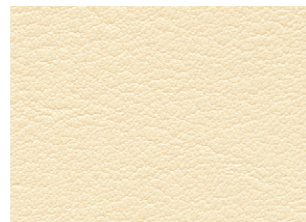
Erfüllt das Medizinproduktegesetz DIN ISO 10993-5+10



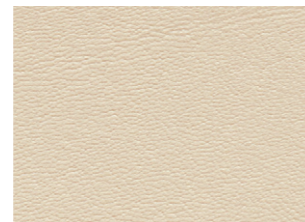
F6461196



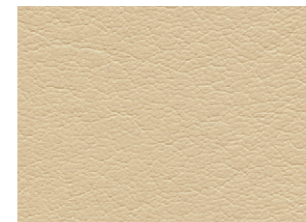
F6461198



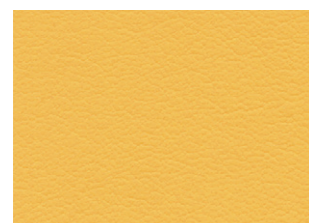
F6461636



F6461210



F6461230



F6461457



F6461458



F6461607



F6461542



F6461343



F6461556



F6461557



F6461454



F6461199



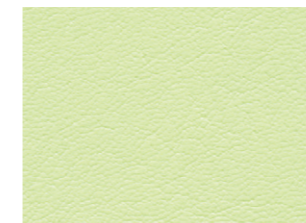
F6461381



F6461354



F6461356



F6461610



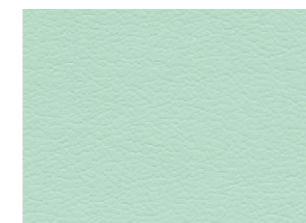
F6461543



F6461723



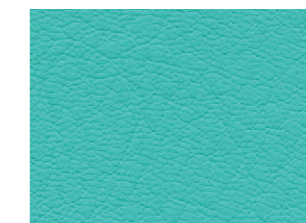
F6461455



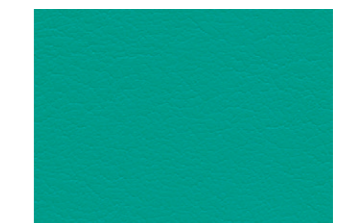
F6461495



F6461456



F6461338



F6461273



F6461609



F6461608



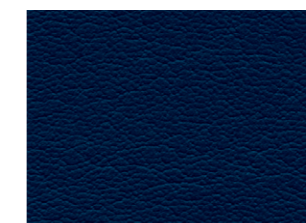
F6461496



F6461581



F6461453



F6461204



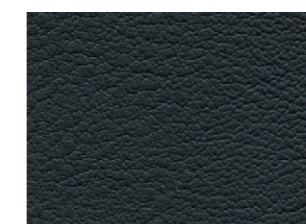
F6461350



F6461288



F6461205



F6461197



F6461357

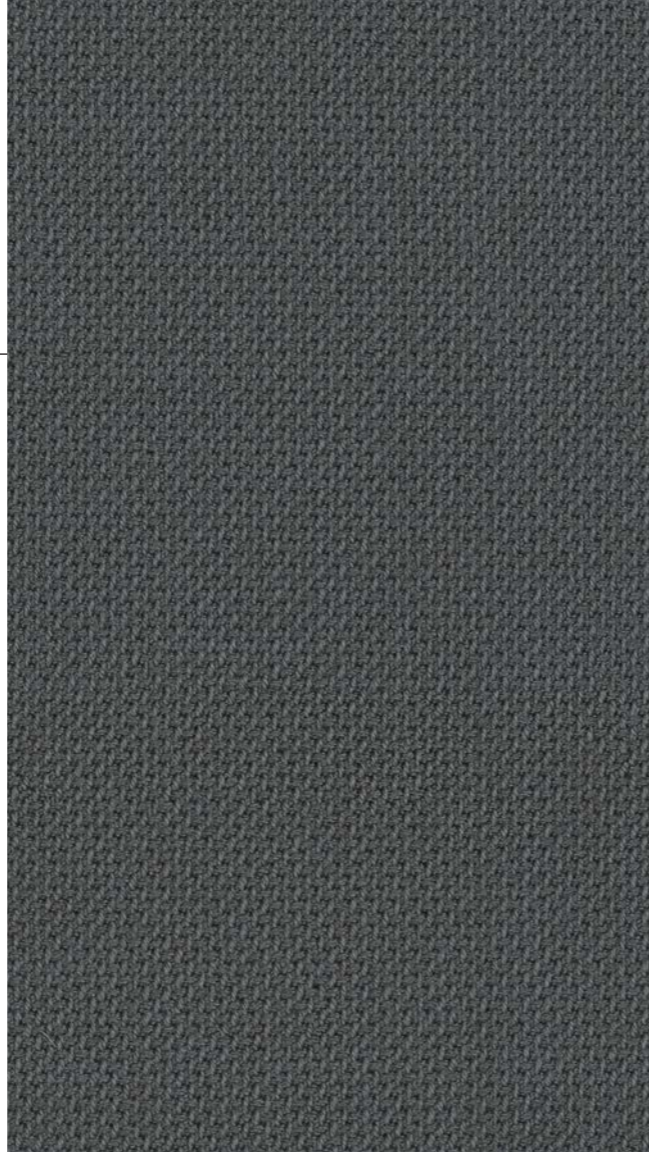


F6461195

10_C1 Select

PREISGRUPPE C

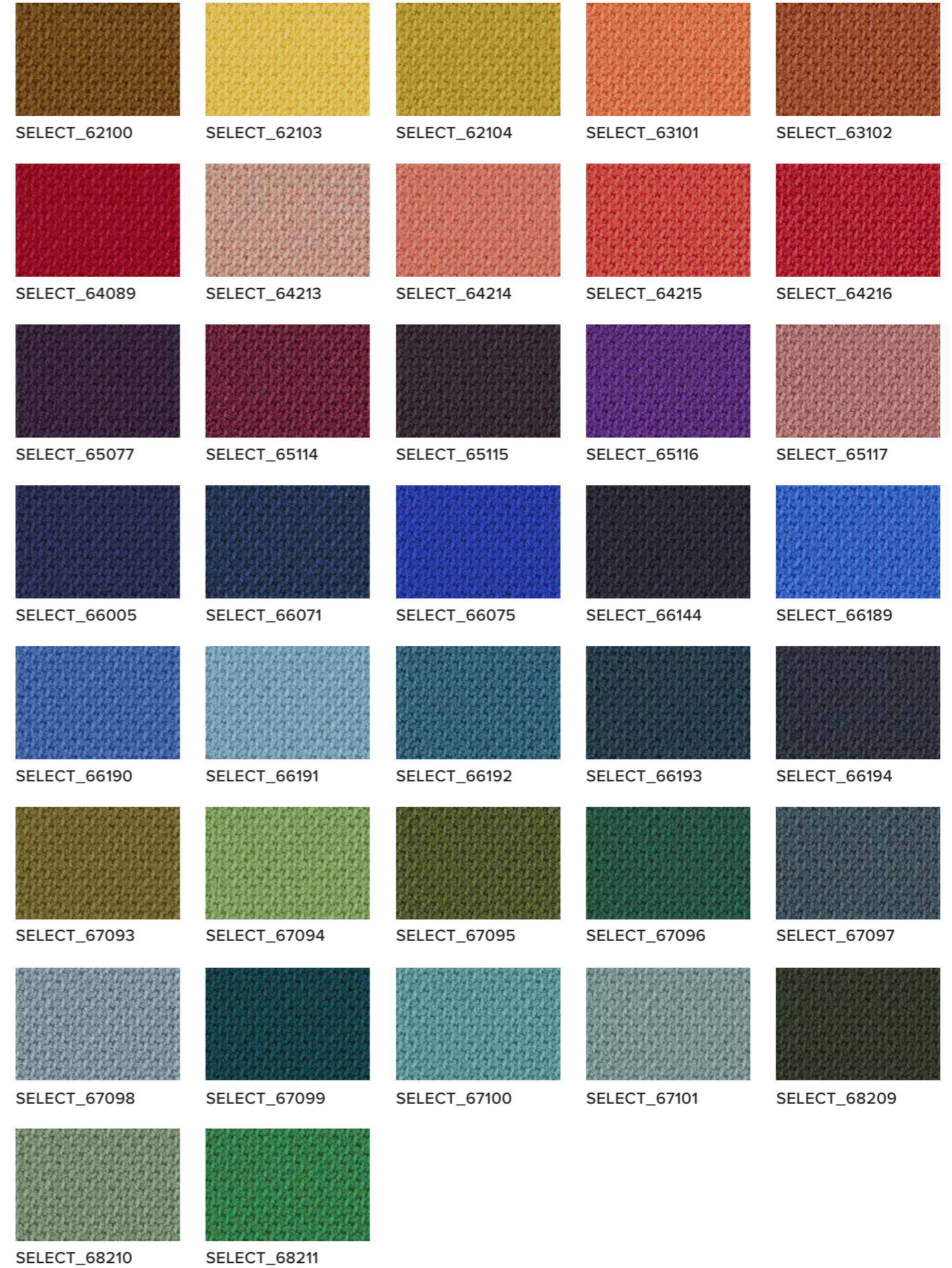
Zusammensetzung: 85% Neuseeland Wolle / 15% Polyamid
 Gewicht: 510 gr./lqm.
 Umweltfreundlich: OEKO-TEX, EU Ecolabel
 Scheuerfestigkeit: ≥200,000 Scheuertouren Martindale (EN ISO 12947-2)
 Feuersicherung: BS EN 1021-1 Zigarette
 BS EN 1021-2 Streichholz
 BS 5852 Part 1 0,1 Zigarette & Streichholz,
 The Furniture and Furnishing Regulations 1988
 BS 5852 Crib 5
 IMO MSC 307(88) Annex 1 part 8
 MED Certificate IMO
 IMO MSC 307(88) Annex 1 part 8 UK
 MED Certificate IMO UK
 CA TB 117-2013
 Lichtechtheit: 5-8 (Skala von 1-8, max. 8 - EN ISO 105-B02)
 Reibechtheit: Nass/Trocken: 4-5
 (Skala von 1-5, max. 5 - EN ISO 105x12 (nass/trocken))
 Farbabweichungen: Handelsübliche Farbabweichungen vorbehalten.



SELECT_60003



SELECT_60005 SELECT_60051 SELECT_60129 SELECT_60130 SELECT_60131
 SELECT_60132 SELECT_60133 SELECT_60134 SELECT_60139 SELECT_60999
 SELECT_61184 SELECT_61185 SELECT_61186 SELECT_61187 SELECT_61188
 SELECT_61189 SELECT_61190 SELECT_62097 SELECT_62098 SELECT_62099



SELECT_62100 SELECT_62103 SELECT_62104 SELECT_63101 SELECT_63102
 SELECT_64089 SELECT_64213 SELECT_64214 SELECT_64215 SELECT_64216
 SELECT_65077 SELECT_65114 SELECT_65115 SELECT_65116 SELECT_65117
 SELECT_66005 SELECT_66071 SELECT_66075 SELECT_66144 SELECT_66189
 SELECT_66190 SELECT_66191 SELECT_66192 SELECT_66193 SELECT_66194
 SELECT_67093 SELECT_67094 SELECT_67095 SELECT_67096 SELECT_67097
 SELECT_67098 SELECT_67099 SELECT_67100 SELECT_67101 SELECT_68209
 SELECT_68210 SELECT_68211

10_C2 Connect

PREISGRUPPE C

Zusammensetzung: 48% Neuseeland Wolle, 41% Recyceltes Polyester, 9% Polyamid, 2% Polyester

Gewicht: 370 gr./fm.

Umweltfreundlich: OEKO-TEX, EU Ecolabel

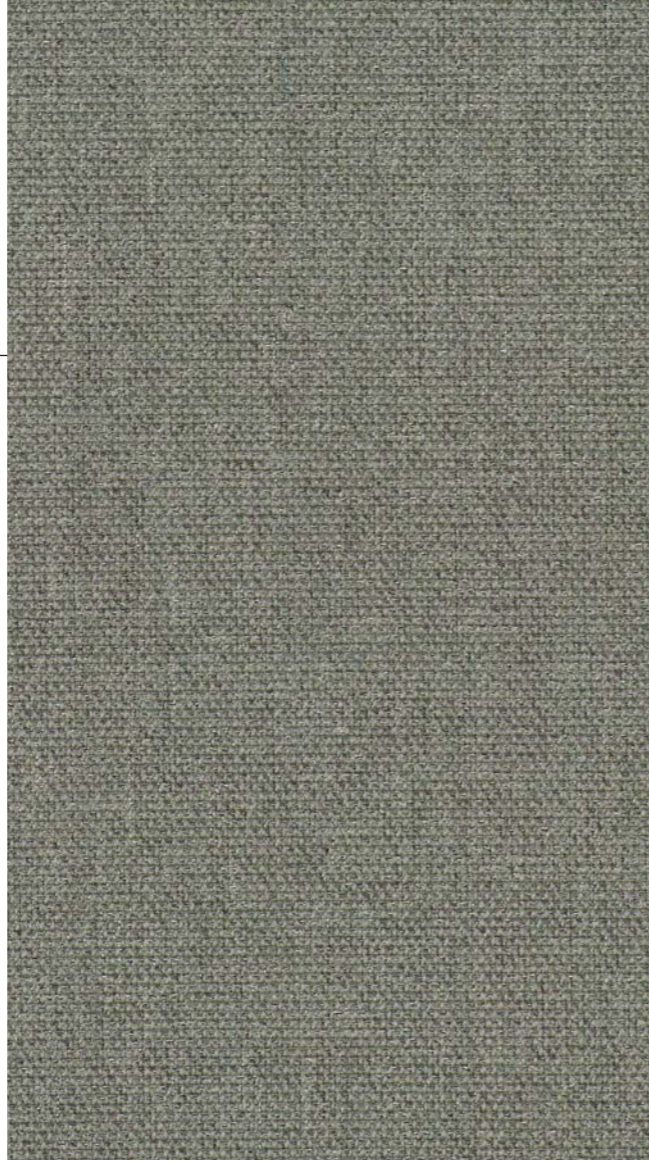
Scheuerfestigkeit: ≥90,000 Scheuertouren Martindale (EN ISO 12947-2)

Feuersicherung: BS EN 1021-1 Zigarette
BS EN 1021 1&2 Zigarette und Streichholz
BS 5852 Crib 5
CA TB 117-2013
Class Uno UNI 9175 Class 1 | EMME
BS 476 Part 7 class 1

Lichtechtheit: 5-7 (Skala von 1-8, max. 8 - EN ISO 105-B02)

Reibechtheit: Nass/Trocken: 4-5 (Skala von 1-5, max. 5 - EN ISO 105x12 (nass/trocken))

Farbabweichungen: Handelsübliche Farbabweichungen vorbehalten.



CONNECT_60146



CONNECT_60147



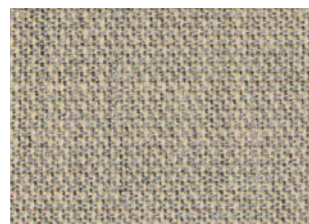
CONNECT_60152



CONNECT_60153



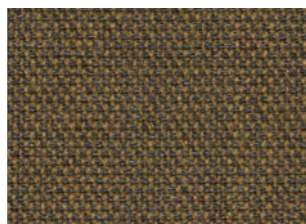
CONNECT_60999



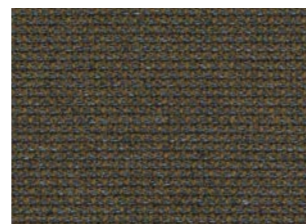
CONNECT_61207



CONNECT_61208



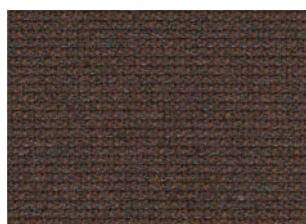
CONNECT_61209



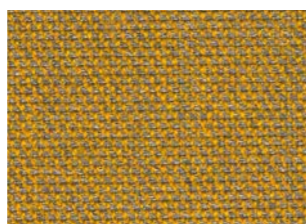
CONNECT_61210



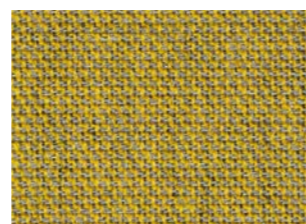
CONNECT_61211



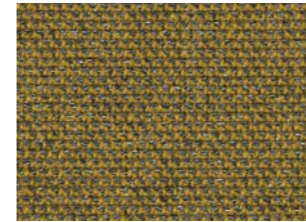
CONNECT_61212



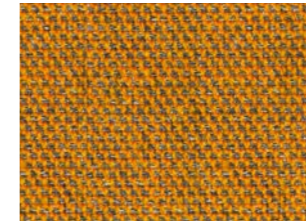
CONNECT_62109



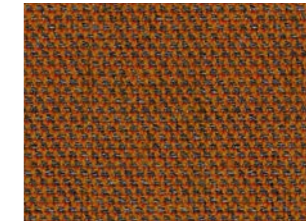
CONNECT_62110



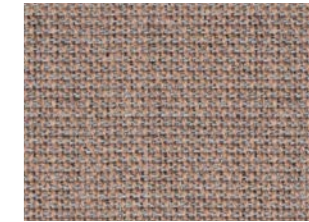
CONNECT_62111



CONNECT_63106



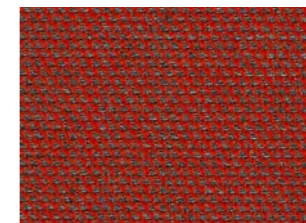
CONNECT_63107



CONNECT_64229



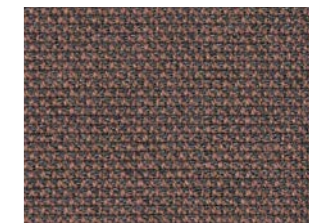
CONNECT_64230



CONNECT_64231



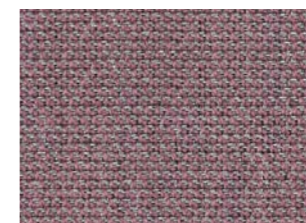
CONNECT_64232



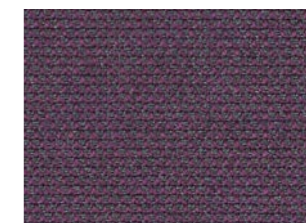
CONNECT_65122



CONNECT_65124



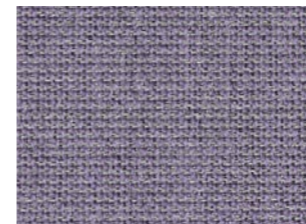
CONNECT_65125



CONNECT_65126



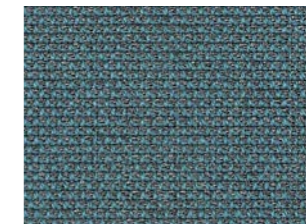
CONNECT_65127



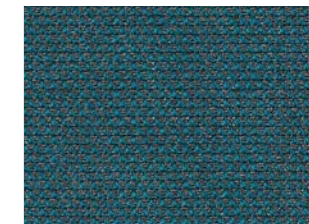
CONNECT_65128



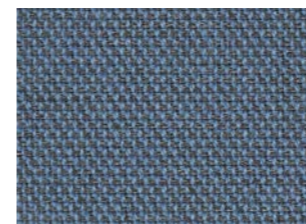
CONNECT_66203



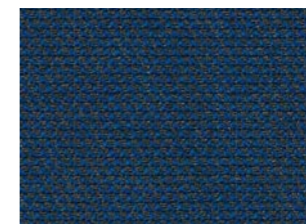
CONNECT_66205



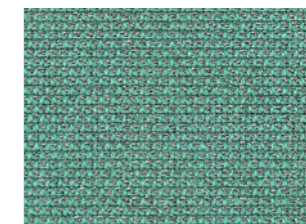
CONNECT_66206



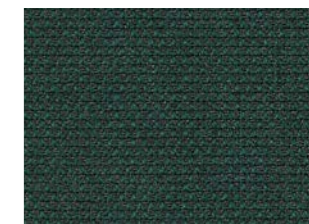
CONNECT_66207



CONNECT_66208



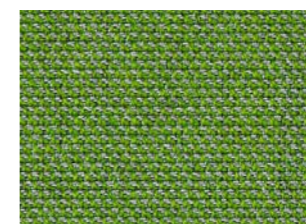
CONNECT_67113



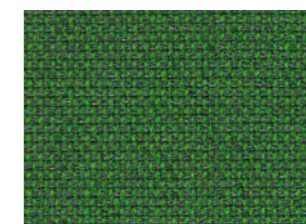
CONNECT_67115



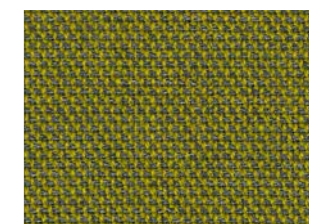
CONNECT_68229



CONNECT_68230



CONNECT_68231



CONNECT_68232

10_D1 Comfort+ (Mikrofaser)

PREISGRUPPE D

Zusammensetzung: 88% Polyester / 12% Polyurethan
Antistatische und schwerentflammare Faser,
in der Hinterseite 37% aus recyceltem Polyester

Gewicht: ca. 385 g/lfm.

Scheuerfestigkeit: Martindale (EN ISO 12947-2), 150.000 Touren

Feuersicherung: ÖNORM B 3825 B1 3800 Q1 UK
BS EN 1021 1&2 BS 5852 P1 NFP 92-503:M3
UNI 9175 Class 1
EMME
Calif. Bull. 117 E

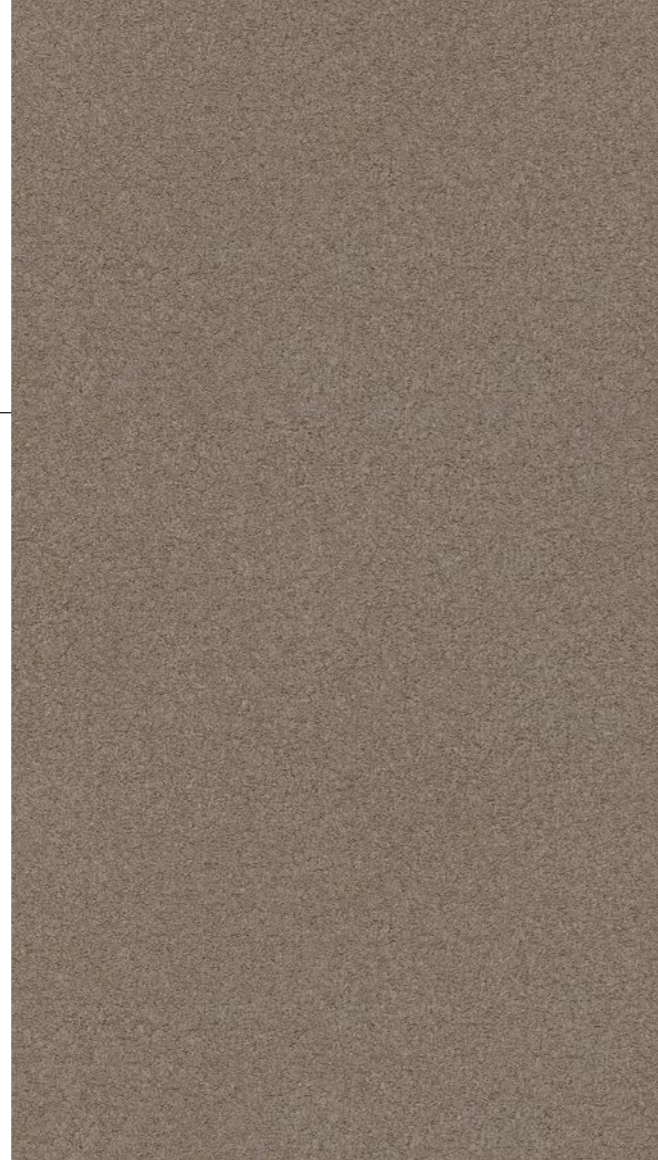
Lichtechtheit: 5-7 (Skala 1-8, max. 8 - EN ISO 105-B02)

Reibechtheit: 4 / 4-5 (Skala 1-5, max. 5 - EN ISO 105x12)
(nass/trocken)

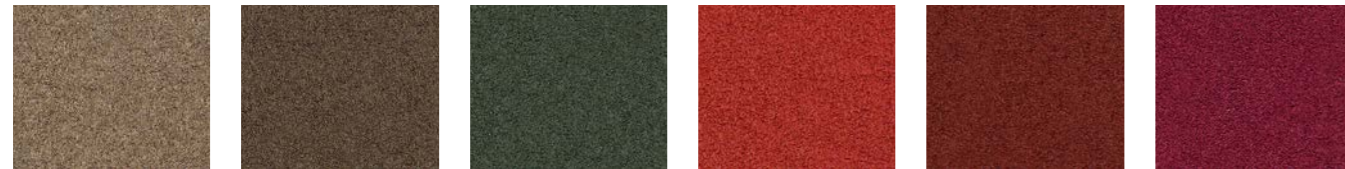
Umwelt: OekoTex 100 zertifiziert

Farbabweichungen: Handelsübliche Farbabweichungen vorbehalten

Reinigung: Regelmäßig absaugen. Die meisten Flecken
können mit einer weichen Bürste, Radiergummi
oder durch Verwendung von lauwarmer Lösung
aus Feinwaschmittel / Seifenspäne und Wasser
entfernt werden.



C+00004



C+00005 C+00010 C+00018 C+00026 C+00028 C+00029



C+00033 C+00034 C+00035 C+00040 C+00049 C+00050



C+00280 C+01012 C+01043 C+01049 C+01065 C+01124



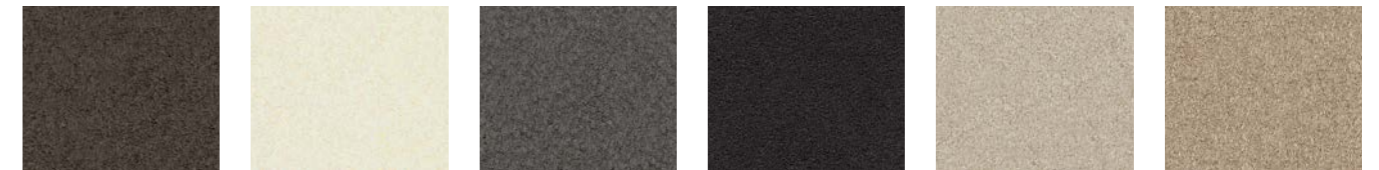
C+01147 C+01153 C+01160 C+01161 C+01163 C+01167



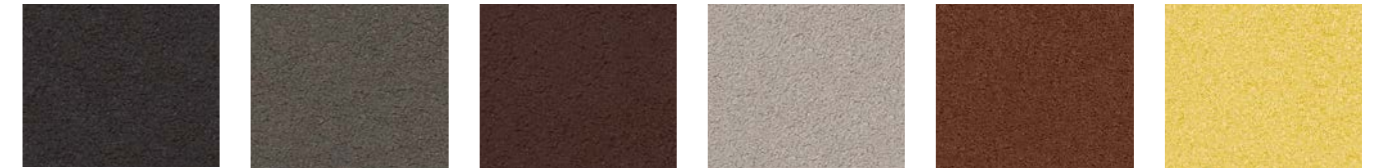
C+01414 C+01566 C+08384 C+08397 C+08402 C+08422



C+09055 C+09074 C+09075 C+09084 C+60002 C+60003



C+60004 C+60005 C+60008 C+60009 C+61002 C+61003



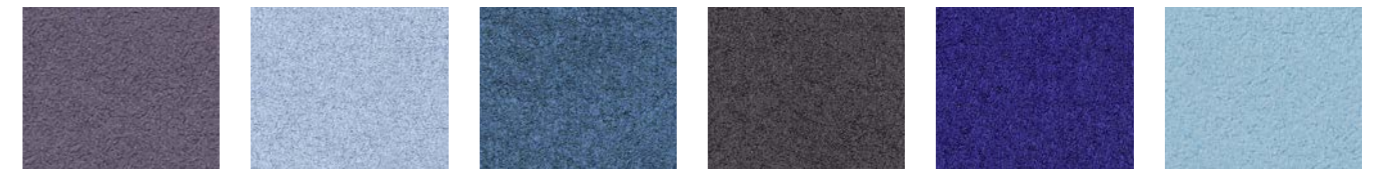
C+61013 C+61014 C+61015 C+61016 C+61018 C+62003



C+62004 C+62005 C+63001 C+63006 C+64001 C+64002



C+64003 C+64009 C+64012 C+64013 C+64014 C+65003



C+65012 C+66002 C+66004 C+66005 C+66008 C+66010



C+67001 C+67002 C+68000 C+68001 C+68003 C+68007



C+68008 C+68009 C+68010 C+68011

10_D2 Prestige M (Echtes Leder)

PREISGRUPPE D

Qualitativ hochwertiges Rindleder welches dem Anspruch nach Komfort gerecht wird. Mineralgegerbt – Anilin durchgefärbt. Alle Leder erfüllen die technischen Richtlinien der Deutschen Gütergemeinschaft Möbel, kurz DGM (DGM RAL-GZ430/3)



M130



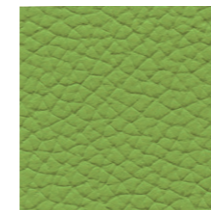
M70210



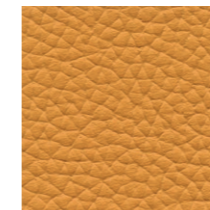
M161



M70411



M78181



M138



M144



M137



M140



M133



M130



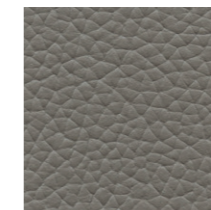
M134



M139



M131



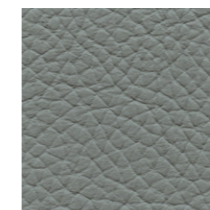
M132



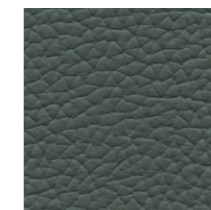
M136



M142



M120



M15290



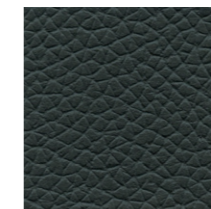
M154



M117



M145



M135



M180

10_E1 O'leaf tan Almeria (Echtes Leder)

PREISGRUPPE E

Weiches, elegantes Dickleder mit angenehmen Griff

Nachhaltiges Premiumleder mit Olivenblattgerbung: Aus Olivenblättern werden Extrakte mit gerbender Wirkung gewonnen. Durch Einsatz dieser Extrakte wird der Gerbprozess vereinfacht und es können nachhaltige, ökologische Leder hergestellt werden (wet-green®Technologie).

- ausgezeichnete Festnarbigkeit
- gute Flächeneigenschaften
- gutes Schrumpfverhalten (auch bei wechselndem Klima)
- hohe Formstabilität
- angenehme Fülle
- dichte Faserstruktur
- gute Reiß- und Zugfestigkeit

Dicke: 1,3-1,6 mm

Rohware: europäische Rindshäute

Gerbung: Olivenblattextrakt

Färbung: im Fass durchgefärbt, metallfreie Farbstoffe

Lichtbeständigkeit: ≥ 3 (EN ISO 105 – B02)

Reibechtheit: ≥ 2 trocken: 500 EN ISO 11640 (schwarz≥2)

≥ 2 nass: 80 EN ISO 11640 (schwarz≥2)

Umwelt: Die Leder werden umweltfreundlich und ökologisch mit nachhaltigen Gerbstoffen, ohne Einsatz von AZO-Farbstoffen, gemäß der Verbotsverordnung, hergestellt

Pflege: Die Leder können mit einem feuchten Tuch und neutraler Seifenlösung gereinigt werden. Zur Pflege empfehlen wir das LCK Keralux O-Set. Bitte entnehmen Sie weitere Hinweise der Pflegeanleitung bzw. fordern Sie diese bei uns an.

2484 CAMELLA



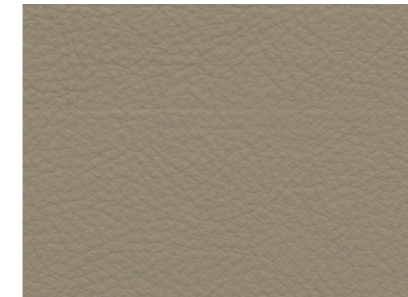
0500 SCHWARZ



1187 SCHIEFER



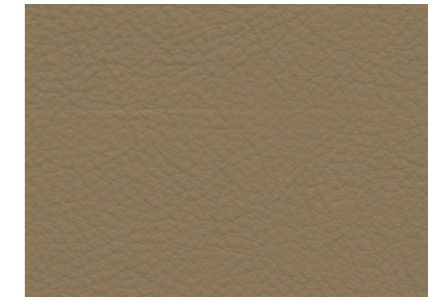
1430 STONE



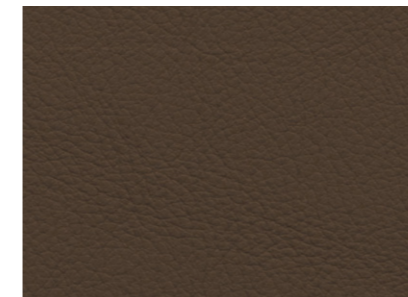
1377 SCHLAMMGRAU



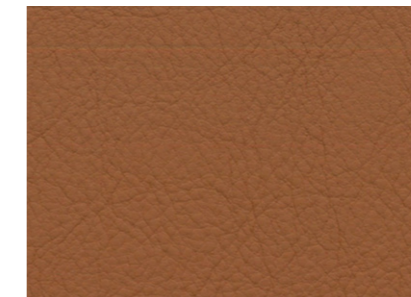
2045 DUNKELBRAUN



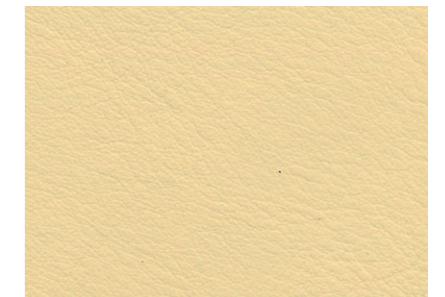
2277 RIDGE



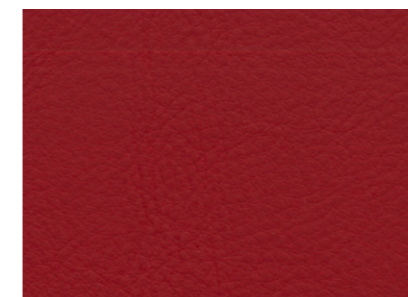
2365 TOBACCO



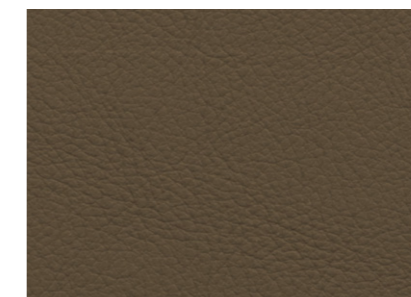
2484 CAMELLA



3810 ECRU



4488 RUBINIO



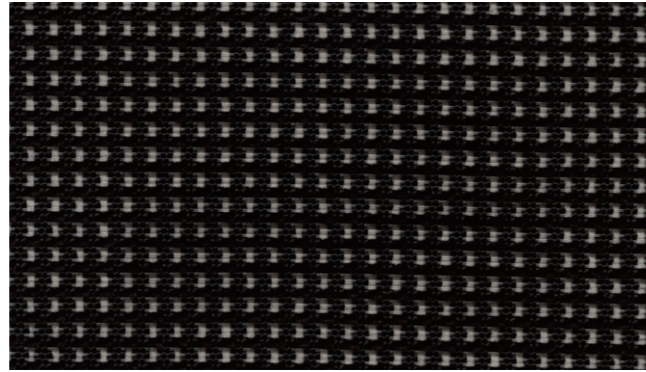
7235 MOOR

10_N Netzurücken *exclusiv für 6er Reihe*

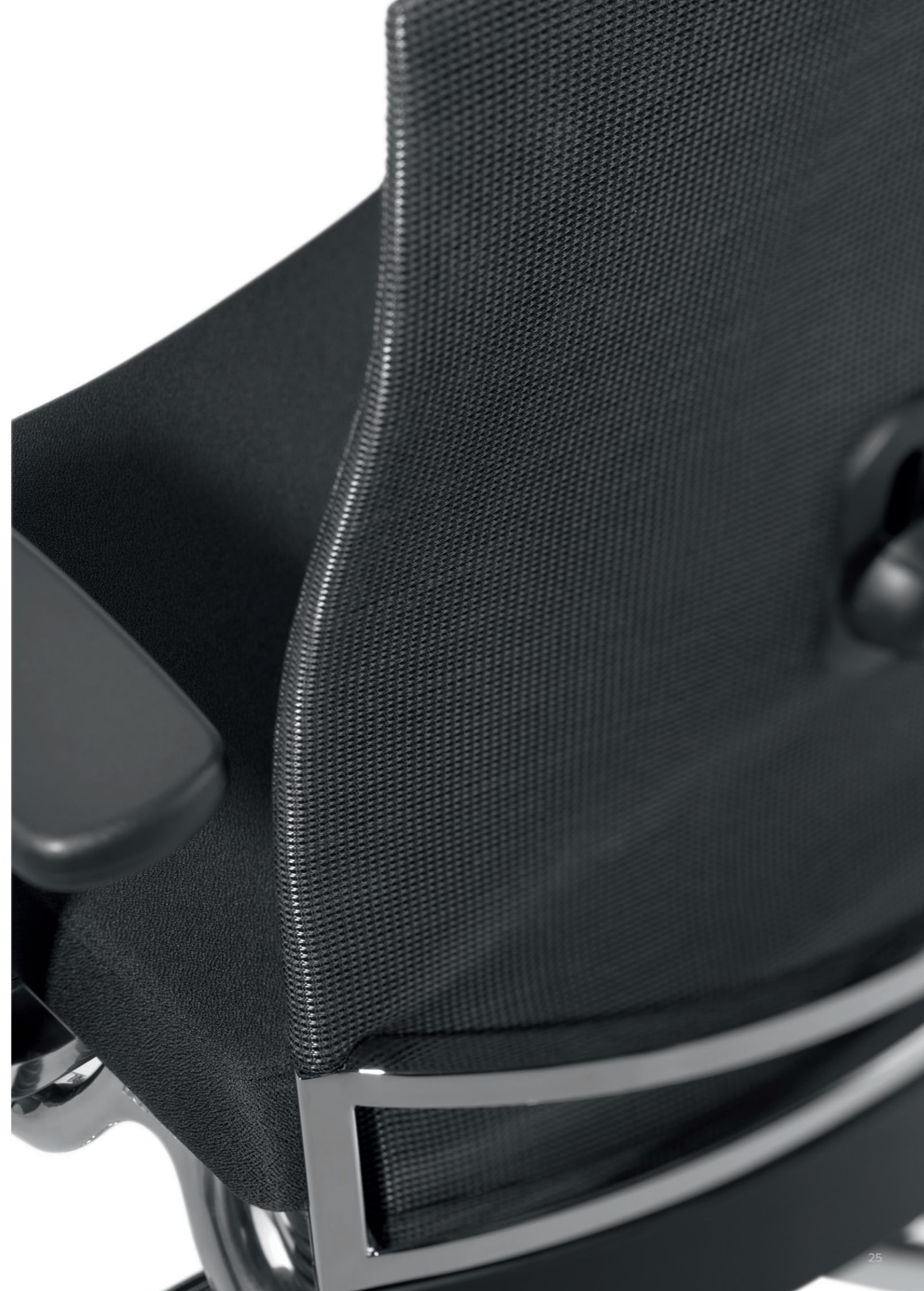
PREISGRUPPE A/B/C/D/E

Der Netzurücken der 6er Reihe kann mit Stoffen aller Preisgruppen von A bis E kombiniert werden. (Ein Netzurücken ist nicht möglich bei den Reihen 1, 2, 3, 4, 5 und 7.)

Zusammensetzung:	75% Polyester / 25% Polyamid
Gewicht:	ca. 420 g/lfm.
Breite:	120 cm
Scheuerfestigkeit:	Martindale (Belastung 12 Kpa) DIN EN ISO 12947-2:2007 40.000 Touren
Feuersicherung:	D-DIN EM 1021:2006 Teil (Zigarettestest)
Lichtechtheit:	DIN EN ISO 105-B02: 2022 5-7
Reibechtheit:	DIN EN ISO 105-X12: 2002 4-5 (nass/trocken)
Farbabweichungen:	Handelsübliche Farbabweichungen vorbehalten
Reinigung:	Regelmäßig absaugen. Es kann auch Trockenschaum verwendet werden.



10AN / 10BN / 10CN / 10DN / 10EN



Wünschen Sie weitere Informationen zu HAIDER BIOSWING Sitzsystemen? Wir beraten Sie gern und bieten Ihnen die optimale Lösung für individuelle Ansprüche.

Hier können Sie HAIDER BIOSWING live erleben:



Amberger Straße 72 - 91217 Hersbruck
Tel.: +49 9151 839028-0 - info@chairgo.de
www.chairgo.de

HAIDER BIOSWING GmbH

95704 Pullenreuth · Tel.: +49 (0) 92 34 / 99 22 0

www.bioswing.de · info@bioswing.de