

Wilkhahn



Aline.



Aline

Mit der Programmfamilie Aline von Andreas Störko setzt Wilkhahn einen Standard in Mehrzweckräumen und informellen Kommunikationsbereichen. Sitz- und Rückenrahmen aus hochfestem Kunststoff und ein filigranes Kufengestell aus glanzverchromtem Rundstahl bilden durch ihr raffiniertes Konstruktionsprinzip ein stabiles Raumgitter mit minimierten Materialdimensionen und niedrigem Gewicht. Die Elastizität der Konstruktion und die Bespannung aus einem farbgleichen, transparenten Hochleistungsgewebe sorgen in Verbindung mit der permanenten Hinterlüftung für ein entspanntes und komfortables Sitzgefühl.

Der besondere Clou: Die in Schwarz, Grau und Weiß erhältlichen Sitz- und Rückenrahmen sind nach dem „Schienen-Kufen-Prinzip“ gestaltet. Das garantiert ein äußerst kompaktes, sicheres und formschlüssiges Stapeln – und schon die Sitzbespannung. Durch die integrierte, optisch auf zwei Materialien reduzierte Gestaltung passt Aline ins Restaurant ebenso wie in Tagungsräume, Vortragssäle, Wartezimmer, Kundenhallen oder Privatbereiche.

Design: Andreas Störko

Die hohe Transparenz der Kufenstühle erhält selbst bei dichter Möblierung den architektonischen Charakter des Raums. Dank Schiene-Kufe-Prinzip lassen sich die Stühle kompakt und sicher bis zu 15 Stück freistehend stapeln. Sie sind leicht zu handhaben, platzsparend zu lagern und überzeugen dadurch mit klaren Vorteilen in der Bewirtschaftung. Aline Mehzzweckstühle 230/2 mit Timetable Tisch 610/00:



Hochwertige, innovative, robuste Materialien (z. B. durchgefärbte Rahmen) und die zeitstabile Formensprache machen die Aline Programmfamilie langlebig und zukunftssicher. Aline Mehrzweckstühle 230/1 und 230/2:



Ein vielseitiger Kufenstuhl, ideal für Meetings, Seminare und Veranstaltungen. Er überzeugt durch sein leichtes Gewicht und seine kompakte Stapelbarkeit mit nur 20 mm Stapelaufbau pro Stuhl. Bei 15 gestapelten Stühlen ergibt sich eine Gesamthöhe von lediglich 106 cm. Aline Mehrzweckstühle 230/1:





Bis zu 15, mit Stapelwagen sogar bis zu 20 Stühle mit oder ohne Armlehnen lassen sich durch das geringe Gewicht mühelos formschlüssig übereinanderstapeln – mit nur 20 mm Stapelauftrag je Stuhl. Der Rückenlehnenabschluss dient als Tragegriff, seitliche Aussparungen in der Beuge des Sitzrahmens ermöglichen das einfache Vorziehen und Abheben vom Stuhlstapel.



Genial einfach ist die für den Mehrzweckstuhl als Zubehör erhältliche automatisch zurückschnappende Reihenverbindung aus gestrahltem, matt verchromtem Flachstahl: einfach ausklappen, den nächsten Stuhl einhängen – fertig! Alternativ ist eine Reihenverbindung durch spezielle Gleiter, mit der sich die Modelle ohne Armlehnen oder im Wechsel mit Armlehnen ausrichten und fixieren lassen – ohne lose Teile und ohne Beeinträchtigung der Stapelfähigkeit.

Aline. Modellübersicht.



230/1
Mehrzweckstuhl, ohne Armlehnen,
optional mit Sitzpolster



230/2
Mehrzweckstuhl, mit Armlehnen,
optional mit Sitzpolster



232
Transportwagen



231
Einklappbare Reihenverbindung



238
Reihenverbindung nur in Verbindung
mit Universalgleitern

Aline. Ausführungen.

230/1, 230/2



Einklappbare Reihenverbindung aus mattverchromtem Stahl. Transportwagen Schwarz beschichtet.

Die digitalen Muster weichen von den Originaltönen ab.

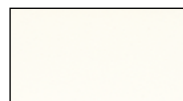
Alle Bezugsmaterialien und weitere Farben finden Sie in unserer Materialbibliothek.

Gestell



Glanzverchromt

Sitz- und Rückenrahmen



Weiß beschichtet (RAL 9016)



Schwarz beschichtet (RAL 9011)



Grau strukturmatt beschichtet (Pantone Cool Gray 10 C)

Sitz- und Rückenbespannung



Weiß



Schwarz



Grau



Kupferschwarz*



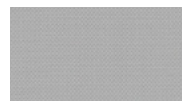
Silberschwarz*

* Nur bei schwarzem Sitz- und Rückenrahmen erhältlich.

Bezugsmaterialien optionales Sitzpolster



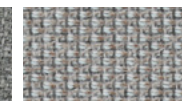
37 Atlantic



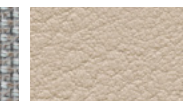
47 Nova



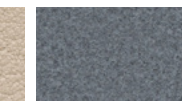
54 Step/Step Melange



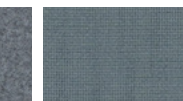
56 Cyber



58 Evida



60 Blazer



66 Lano



68 Remix



91 Steelcut Trio/Quartet

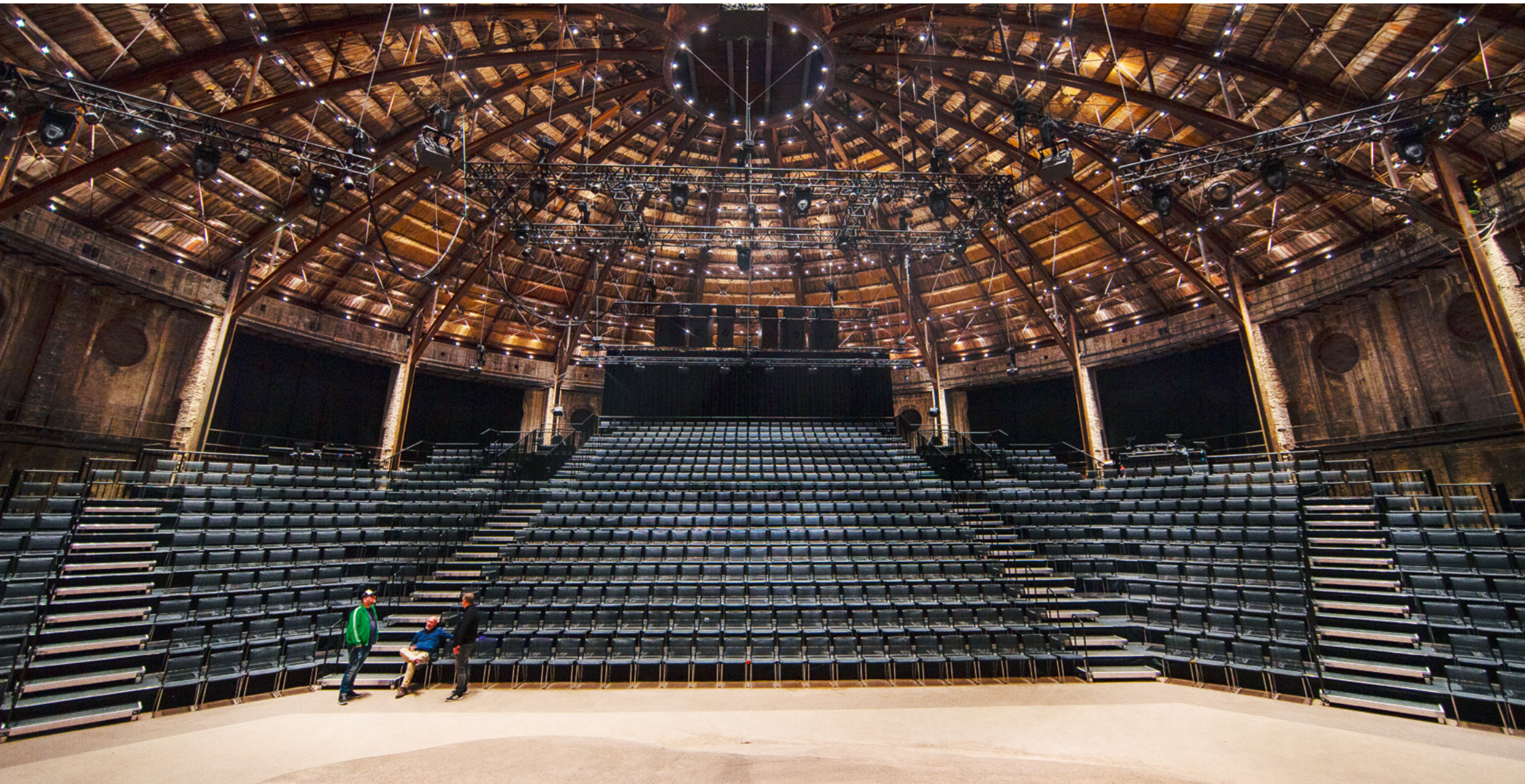
Aline. Referenzen. Modell 238/02. Objekt: CCC Shoes and Bags, Polkwitz, Polen. Foto: Szymon Polański



Aline. Referenzen. Modelle 230/01 und 230/02. Objekt: Königlicher Pferdestall, Leibniz Universität, Hannover, Deutschland. Foto: Frank Schinski



Aline. Referenzen. Modell 230/01. Objekt: Gasvaerk Theater, Kopenhagen, Dänemark. Foto: Louise Stickland – courtesy Kinesys

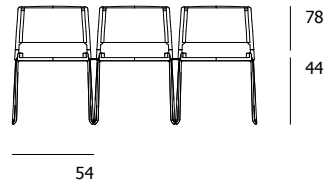
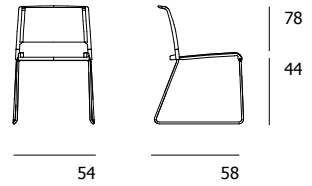


Aline. Referenzen. Modell 230/02, Objekt: Plenarsaal XIX der UNO, Spanien. Foto: Studio PEIA

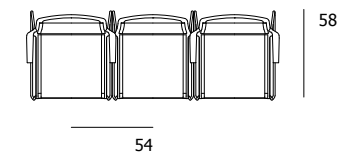
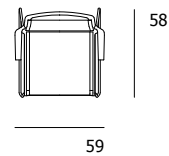
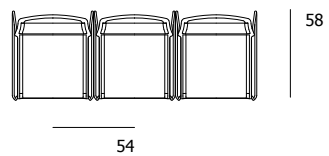
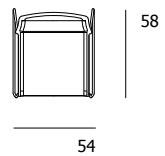
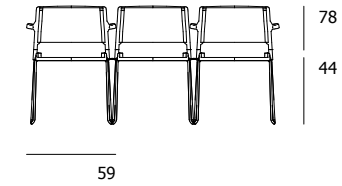
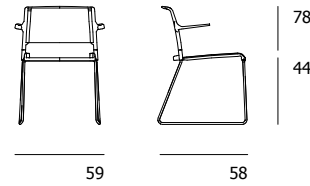


Aline. Modelle und Maße.

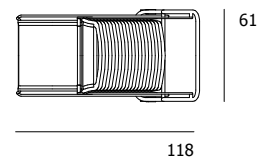
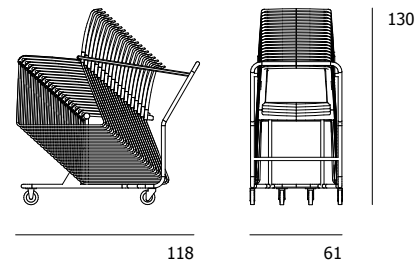
230/01



230/02



232



Aline. Technische Einzelheiten.

Leichter, stapelbarer Mehrzweckstuhl. Aula bietet aufgrund der Form, der Elastizität und der ergonomischen Ausbildung der Sitzschalen aus Kunststoff auch für längeres Sitzen einen exzellenten Sitzkomfort. Vier Farben und vier Polsterversionen eröffnen einen breiten Ausstattungs- und Gestaltungsspielraum für Kongress- und Mehrzweckhallen, Versammlungsstätten, Kantinen, Seminar- und Tagungszentren oder Coworkingbereiche.

Gestell/Armlehnen

- aus durchgefärbtem, glasfaserverstärktem Ultramid, passend zur Sitzschale in den Farben Weiß, Schwarz, Grau, Graubeige
- wahlweise mit material- und farbgleichen Armlehnen, auf Wunsch nachrüstbar
- mit Universalgleitern, optional mit Filzgleitern

Sitz und Rücken

- Einteilige, ergonomisch geformte Sitz- und Rückenschale aus durchgefärbtem, glasfaserverstärktem Polypropylen
- analog zu Gestell und Armlehnen in den Farben Weiß, Schwarz, Grau oder Graubeige
- Modell 238/11 mit Sitzpolster
- Modell 238/12 mit Innenpolster (einteiliges Sitz-Rückenpolster) als austauschbares Polsterdoppel aus Formschichtholz und atmungsaktivem Polyurethanschaum
- Modell 238/13 mit vollumpolsterter und bezogener Formholzschale; einteiliges Sitz-Rückenpolster aus atmungsaktivem Polyurethanschaum

Zubehör

- Variabel ausziehbare Reihenverbindung 190 zur Verkettung von Stühlen (nachrüstbar)
- wahlweise ohne Armlehnen, mit Armlehnen oder in der Kombination von Gestellen mit und ohne Armlehnen
- aus gebogenem Stahl, blau verzinkt, mit Halter aus glasfaserverstärktem Polyamid in der Farbe Anthrazit
- auf die Armlehne aufsteckbares Schreibtابلar (nachrüstbar)
- hochklappbare Platte aus HPL in der Farbe Schwarz, Anbindung aus Kunststoff in der Farbe Schwarz
- Stapelbarkeit bleibt erhalten.
- Reihenverbindung in Kombination mit Schreibtابلar auf Anfrage

Maße, Gewichte

Breite ohne Armlehnen 55 cm,
mit Armlehnen 63 cm,
Armlehnhöhe 67 cm
Achismaße in Verkettungen in Kombination ohne/ohne Armlehnen 55 cm, mit /ohne Armlehnen 60 cm, mit/mit Armlehnen 64 cm.
Gewicht (ungepolstert):
6 kg ohne Armlehnen,
6,75 kg mit Armlehnen

Maximale Stapelanzahl:
15 Stück freistehend
10 Stück auf Transportwagen,

Aufbauhöhen beim Stapeln:
90 mm

Normen

Die Aula-Stapelstühle entsprechen der Bürostuhlnorm DIN EN16139-L1 und ANSI/BIFMA X5.1. Nach der Bürostuhlnorm DIN EN16139-L1 sind im vertikalen Zustand 10 Mehrzweckstühle stapelbar.



Hinweis

Beim Stapeln der Modelle mit Kunststoffgestellen kann es zu Glanz- und Druckstellen kommen.

Aline. Zertifizierungen/Auszeichnungen.

Auszeichnungen



Nicht alle Awards sind für alle Varianten zutreffend.

Zertifikate Produkt / Normen Produkt



DIN EN 16139-L1 ANSI/BIFMA X5.1

Nicht alle Zertifikate / Normen sind für alle Varianten zutreffend.

Zertifikate Unternehmen, Mitgliedschaften



Wilkhahn nachhaltig.



In seiner über 100-jährigen Unternehmensgeschichte kann Wilkhahn auf eine über Jahrzehnte gewachsene Nachhaltigkeitsphilosophie verweisen. Begriffe wie Langlebigkeit, soziale Fairness, Umweltverantwortung und Kulturorientierung entwickelten sich bereits seit den 50er-Jahren des letzten Jahrhunderts zu Leitmotiven des unternehmerischen Handelns. Wenn Wilkhahn heute international nicht nur wegen seiner Produkte, sondern auch aufgrund seiner modernen Unternehmensphilosophie als beispielgebendes Unternehmen gilt, dann gründet dies in der frühen Einsicht, dass ein langfristig orientierter Gestaltungsanspruch Umweltaspekte ebenso einbeziehen sollte wie die Verbesserung der sozialen Beziehungen und die Ausgestaltung der kulturellen Rolle eines Unternehmens. Dieses Verständnis unternehmerischen Handelns verbindet uns mit unseren Kunden in aller Welt. Kann es eine schönere Aufgabe geben, als sich gemeinsam für eine erfolgreiche und lebenswerte Zukunft zu engagieren?

↓ **Aktueller Nachhaltigkeitsbericht mit Umwelterklärung**



Für weitere Informationen kontaktieren Sie uns gerne!

Wilkhahn



Wilkening + Hahne GmbH+Co.KG

Fritz-Hahne-Str. 8
31848 Bad Münder
Germany
Tel.: +49 5042 999 100
contact@wilkhahn.de
www.wilkhahn.com



Dach eines der vier Pavillons auf dem
Wilkhahn-Gelände, die vom Architekten
Frei Otto entworfen wurden.

Foto: Klemens Ortmeier