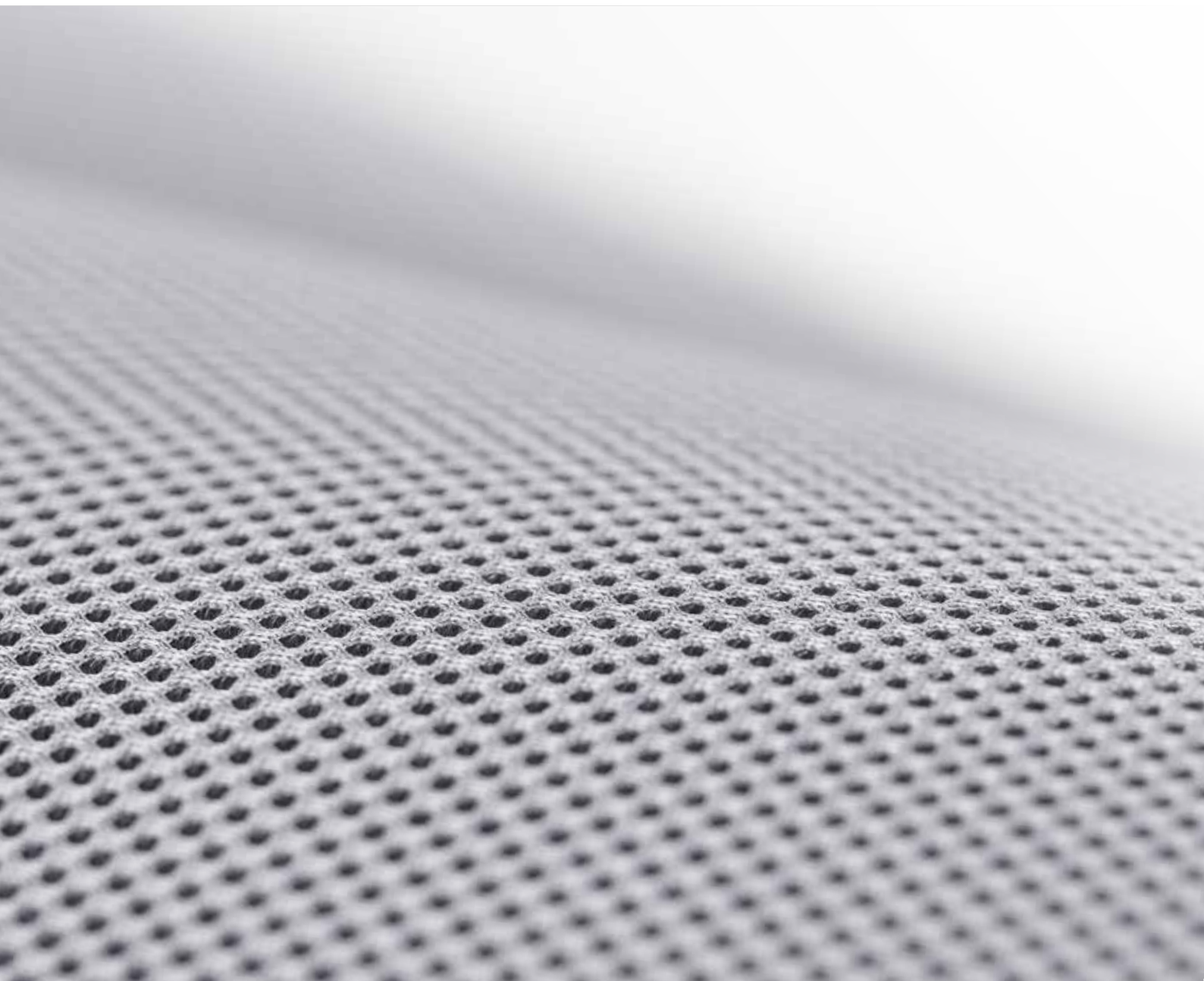


STOFFKATALOG

FABRICS



GESAMTÜBERSICHT
GENERAL OVERVIEW

ORIGINAL
STEIFENSAND 
Vom Sitzen besessen.

MADRID / BONDAL

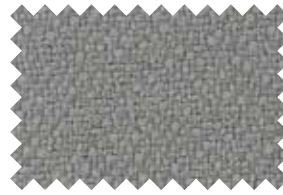
STOFFGRUPPE 0 / FABRIC GROUP 0



250 schwarz / black



252 grau / grey



256 hellgrau / light grey



267 braun / brown



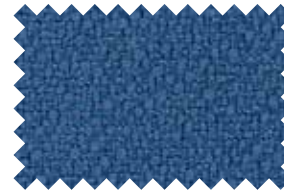
258 dunkelblau / dark blue



251 royalblau / royalblue



269 blau / blue



268 capriblau / capriblue



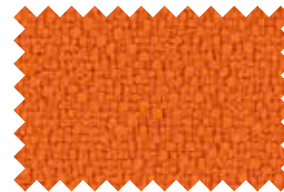
262 bordeaux / bordeaux



257 dunkelrot / dark red



253 rot / red



270 orange / orange



255 gelb / yellow



254 grün / green



247 hellgrün / light green



271 sand / sand

Gewicht in Gramm / laufender Meter <i>Weight per running meter</i>	350 g / 1m
Breite / Width	140 cm
Lichtechtheit / Colour fastness	6
Reibechtheit Trocken / Nass <i>Colour fastness to rubbing dry / wet</i>	4 / 5
Scheuerfestigkeit in Scheuertouren (nach Martindale) <i>Abrasion resistance (rubs Martindale)</i>	150.000

Feuersicherung nach / Flammability

- UNI 9175 Class 1 IM
- EN 1021-1&2
- BS 5852 Crib 5
- BS 7176 Medium Hazard
- NF D 60013 AM 18
- California TB117:2013



Wissenswertes über Madrid:

- 100 % Polyester
- Oeko-Tex 100 zertifiziert

Useful information about Madrid:

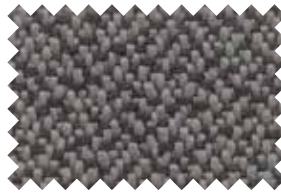
- 100 % Polyester
- Oeko-Tex 100 certified



Geringfügige Farbabweichungen zum Original-Material sind drucktechnisch bedingt / Slight colour variations cannot be avoided.



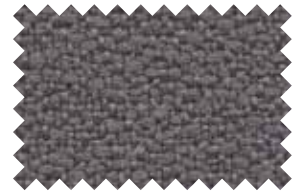
320 schwarz / black



322 grau-schwarz / grey black



347 anthrazit / anthracite



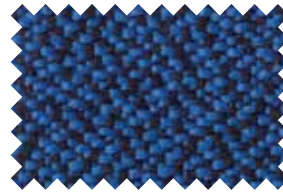
328 grau / grey



358 schiefergrau / slate grey



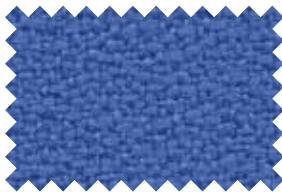
329 dunkelblau / dark blue



325 blau-schwarz / blue black



321 royalblau / royalblue



330 hellblau / light blue



324 bordeaux / bordeaux



327 rot / red



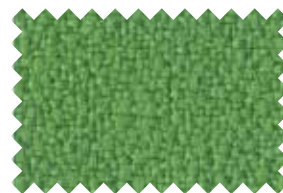
414 pastellorange / pastel orange



415 maisgelb / maize yellow



423 dunkeloliv / dark olive



422 hellgrün / light green



412 ockerbraun / ochre brown

Gewicht in Gramm / laufender Meter <i>Weight per running meter</i>	420 g / lm
Breite / Width	140 cm
Lichtechtheit / Colour fastness	6
Reibechtheit Trocken / Nass <i>Colour fastness to rubbing dry / wet</i>	4 / 5
Scheuerfestigkeit in Scheuertouren (nach Martindale) <i>Abrasion resistance (rubs Martindale)</i>	100.000

Feuersicherung nach / Flammability

- DIN 4102 Class B1
- EN 1021-1 & 2
- BS Crib 5
- BS 7176 Class Medium Hazard
- OENORM 3800-1 Class B1, Q1, TR1
- NF 92501-7 Class M1
- NF D 60013 Class AM18



Wissenswertes über Melbourne:

- 100 % Trevira CS
- Oeko-Tex 100 zertifiziert
- Mit der EU-Blume gekennzeichnet

Useful information about Melbourne:

- 100 % Trevira CS
- Oeko-Tex 100 certified
- Labelled with the Ecolabel Flower

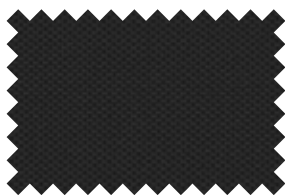


STANDARD
100
073313.0
CENTROCOT
www.oeko-tex.com

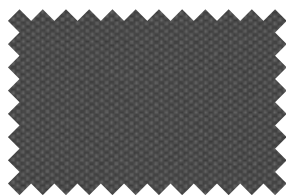
Geringfügige Farbabweichungen zum Original-Material sind drucktechnisch bedingt / Slight colour variations cannot be avoided.

ONE

STOFFGRUPPE 1 / FABRIC GROUP 1



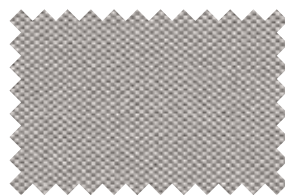
178 schwarz / black



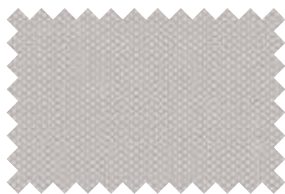
179 anthrazit / anthracite



176 grau meliert / mottled grey



180 hellgrau-meliert / mottled light grey



183 sand / sand



181 dunkelblau / dark blue



174 petrol meliert / mottled petrol



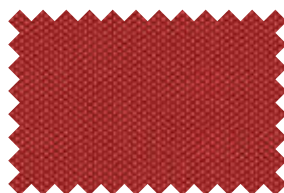
173 blau meliert / mottled blue



182 royalblau meliert / mottled royal blue



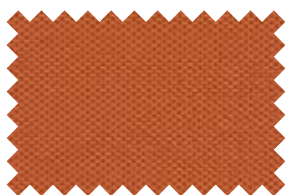
185 bordeaux meliert / mottled bordeaux



171 rot meliert / mottled red



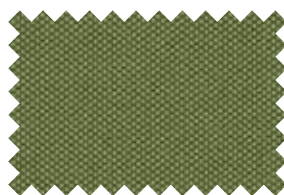
184 hellrot / light red



175 orange / orange



170 flaschengrün / bottle green



177 olivgrün meliert / mottled olive green



172 apfelgrün / apple green

Gewicht in Gramm / laufender Meter <i>Weight per running meter</i>	525 g / lm
Breite / Width	150 cm
Lichtechtheit / Colour fastness	6
Reibechtheit Trocken / Nass <i>Colour fastness to rubbing dry / wet</i>	4 / 5
Scheuerfestigkeit in Scheuertouren (nach Martindale) <i>Abrasion resistance (rubs Martindale)</i>	100.000

Wissenswertes über One:

- 100 % recyceltes Polyester
- Oeko-Tex 100 zertifiziert

Useful information about One:

- 100 % Recycled Polyester
- Oeko-Tex 100 certified

Feuersicherung nach / Flammability

- EN 1021-1 & 2
- BS Crib 5
- UNI 9175 Class 1 IM
- BS 7176 Class Medium Hazard
- California TB 117-2013



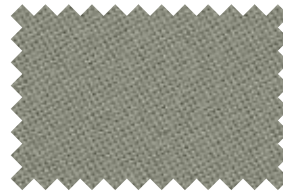
Geringfügige Farbabweichungen zum Original-Material sind drucktechnisch bedingt / Slight colour variations cannot be avoided.



110 schwarz / black



114 anthrazit / anthracite



112 hellgrau / light grey



117 royalblau / royal blue



116 petrol / petrol



111 blau / blue



115 hellblau / light blue



118 dunkelrot / dark red



113 rot / red



119 orange / orange



126 grün / green



127 hellgrün / light green

Gewicht in Gramm / laufender Meter <i>Weight per running meter</i>	315 g / lm
Breite / Width	140 cm
Lichtechtheit / Colour fastness	6 - 8
Reibeechtheit Trocken / Nass <i>Colour fastness to rubbing dry / wet</i>	4 - 5 / 4 - 5
Scheuerfestigkeit in Scheuertouren (nach Martindale) <i>Abrasion resistance (rubs Martindale)</i>	100.000

Feuersicherung nach / Flammability

- BS EN 1021 1&2
- CA TB 117-2013
- ASTM E 84 Class 1
- BS 476 Part 7 class 1
- DIN EN 13501-1 B-s1,d0(glued)



Wissenswertes über Tonal:

- 99% recyceltes Polyester / 1% Polyester
- Oeko-Tex 100 zertifiziert
- Mit der EU-Blume gekennzeichnet

Useful information about Tonal:

- 99% post-consumer recycled polyester / 1% polyester
- Oeko-Tex 100 certified
- Labelled with the Ecolabel Flower



Geringfügige Farbabweichungen zum Original-Material sind drucktechnisch bedingt / Slight colour variations cannot be avoided.

VALENCIA

STOFFGRUPPE 1 / FABRIC GROUP 1



440 schwarz / black



461 graphite / graphite



439 grau / grey



475 auster / oyster



437 schoko / chocolate



448 mushroom / mushroom



449 creme / cream



444 weiß / white



447 dunkelblau / dark blue



458 baltic (blue) / baltic (blue)



442 lavendel / lavender



438 dunkelrot / dark red



445 rot / red



468 safran / saffron



460 grün / green



462 apfel / apple

Gewicht in Gramm / laufender Meter <i>Weight per running meter</i>	890 g / lm
Breite / Width	137 cm
Scheuerfestigkeit in Scheuertouren <i>(nach Martindale)</i> <i>Abrasion resistance (rubs Martindale)</i>	>300.000

Feuersicherung nach / Flammability

- DIN 4102 Class B2
- EN 1021-1 & 2
- OENORM B 3825 Group 1
- OENORM B 3800 Part 1 Class Q1
- NF P 92-503 / M2
- FMVSS 302
- BS Crib 5



Wissenswertes über Valencia:

Vinyl / Polyurethanbeschichtung

Trägermaterial: 100 % Polyester Hi-Loft2™

- Speichel- und schweißbeständig gemäß DIN 53160
- Desinfektionsmittelbeständig (Liste der zugelassenen Mittel ist erhältlich)
- Fleckenabweisende Oberflächenschutzbeschichtung
- Antibakteriell, -mikrobiell und -mykotisch ausgestattet
- Blut- und urinbeständig
- UV-Beständigkeit nach XENOTEST DIN 54004 / NTC 1479
- Kältebruchresistenz: -23 °C
- Erfüllt die EN 71-3 zur Sicherheit von Spielzeug

Useful information about Valencia:

Vinyl / Polyurethane coating

Base material: 100 % Polyester Hi-Loft2™

- Resistant to salivary and perspiration as per DIN 53160
- Disinfectant proof (catalogue with approved remedies is available)
- Stain-resistant surface coating
- Provided antibacterial, -microbial and -mycotic
- Blood and urine proof
- UV resistance as per XENOTEST DIN 54004 / NTC 1479
- Brittleness temperature: -23 °C
- Complies to EN 71-3 to safety of toys
- Brittleness temperature: -23 °C
- Complies to EN 71-3 to safety of toys

Geringfügige Farbabweichungen zum Original-Material sind drucktechnisch bedingt / Slight colour variations cannot be avoided.

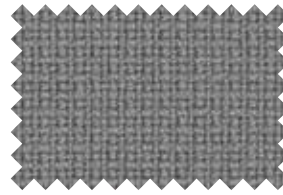
Nicht bei Polster-Stoffleihen einsetzbar / Can not be used with upholstered fabric backrest



482 schwarz / black



484 dunkelgrau / dark grey



489 grau / grey



492 braun / brown



488 dunkelrot / dark red



487 rot / red



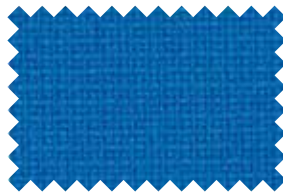
557 orange / orange



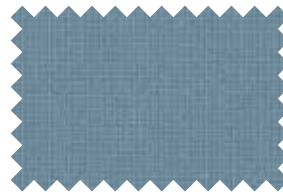
486 dunkelblau / dark blue



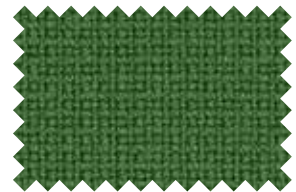
494 petrol / petrol



490 royalblau / royalblue



532 rauchblau / smoky blue



491 grün / green

Gewicht in Gramm / laufender Meter <i>Weight per running meter</i>	630 g / lm
Breite / Width	140 cm
Lichtechtheit / Colour fastness	5 - 7
Reibechtheit Trocken / Nass <i>Colour fastness to rubbing dry / wet</i>	4 - 5 / 4 - 5
Scheuerfestigkeit in Scheuertouren (nach Martindale) <i>Abrasion resistance (rubs Martindale)</i>	200.000

Feuersicherung nach / Flammability

- EN 1021 1 & 2
- BS 5852 0 & 1
- BS 5852 Crib 5
- BS 476 Part 7 Class 1
- OENORM B 3825 B1 - 3800 Q1



Wissenswertes über Fame:

- 95 % Neuseeland-Wolle, 5 % Polyamide
- Oeko-Tex 100 zertifiziert
- Mit der EU-Blume gekennzeichnet

Useful information about Fame:

- 95 % New Zealand wool, 5 % Polyamide
- Oeko-Tex 100 certified
- Labelled with the Ecolabel Flower



Geringfügige Farbabweichungen zum Original-Material sind drucktechnisch bedingt / Slight colour variations cannot be avoided.

QUEST

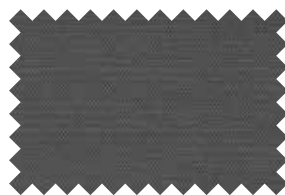
STOFFGRUPPE 3 / FABRIC GROUP 3



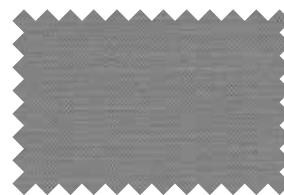
620 schwarz / black



628 anthrazit / anthracite



622 quartz / quartz



626 hellgrau / light grey



627 grau / grey



625 dunkelblau / dark blue



621 blau / blue



623 rot / red



630 orange / orange



624 gelb / yellow



629 grün / green



631 türkis / turquoise

Gewicht in Gramm / laufender Meter <i>Weight per running meter</i>	452 g / lm
Breite / Width	137 cm
Lichtechtheit / Colour fastness	4 - 6
Reibechtheit Trocken / Nass <i>Colour fastness to rubbing dry / wet</i>	4 / 4
Scheuerfestigkeit in Scheuertouren (nach Martindale) <i>Abrasion resistance (rubs Martindale)</i>	100.000

Feuersicherung nach / Flammability

- EN 1021 - 1 & 2
- BS 7176 Low Hazard
- BS 7176 Medium Hazard
- UNI 9175 Classe 1 IM
- BS 476 Part 7 Class 1Y (Adhered)
- EN 13501-1 Adhered Class B, s1, d0
- EN 13501-1 Un-adhered Class B, s1, d0



Wissenswertes über Quest:

- 100% recyceltes post-consumer Polyester, enthält 75% SEAQUAL® GARN.
- Oeko-Tex 100 zertifiziert
- Mit der EU-Blume gekennzeichnet

Useful information about Quest:

- 100% post-consumer recycled polyester including 75% SEAQUAL® YARN.
- Oeko-Tex 100 certified
- Labelled with the Ecolabel Flower



Geringfügige Farbabweichungen zum Original-Material sind drucktechnisch bedingt / Slight colour variations cannot be avoided.

CLIMATEX ULTRA

STOFFGRUPPE 5 / FABRIC GROUP 5



900 schwarz / black
910 leitfähig / conductive



902 grau / grey
912 leitfähig / conductive



904 braun / brown



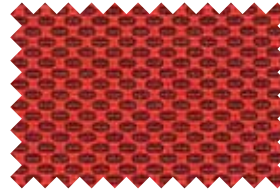
905 dunkelblau / dark blue
915 leitfähig / conductive



901 blau / blue



906 dunkelrot / dark red
916 leitfähig / conductive



903 rot / red

Gewicht in Gramm / laufender Meter <i>Weight per running meter</i>	437 g / lm
Breite / Width	141 cm
Lichtechtheit / Colour fastness	6 - 7
Reibeechtheit Trocken / Nass <i>Colour fastness to rubbing dry / wet</i>	4 - 5 / 4 - 5
Scheuerfestigkeit in Scheuertouren (nach Martindale) <i>Abrasion resistance (rubs Martindale)</i>	>500.000

Feuersicherung nach / Flammability

- EN 1021 1 & 2
- BS 5852 0 & 1
- UNI 9175, Classe UNO | EMME
- California TB 117, Class 1



Wissenswertes über Climatex Ultra:

- 72 % Cradura™, PA
- 16 % Zertifizierte Farmwolle, WV
- 12 % Redesigned Lenzing FRTM, CV FR
- Oeko-Tex 100 zertifiziert

Useful information about Climatex Ultra:

- 72 % Cradura™, PA
- 16 % Certified Virgin Wool, WV
- 12 % Redesigned Lenzing FRTM, CV FR
- Oeko-Tex 100 certified



CLIMATEX ULTRA
LEITFÄHIG
CLIMATEX ULTRA
CONDUCTIVE



Geringfügige Farbabweichungen zum Original-Material sind drucktechnisch bedingt / Slight colour variations cannot be avoided.

LEDER / LEATHER

STOFFGRUPPE L / FABRIC GROUP L



772 schwarz / black



773 grau / grey



771 dunkelbraun / dark brown



776 blau / blue



777 rot / red



779 cognac / cognac

Leder, Anilinleder

Beim Naturprodukt Leder sind Struktur- oder Farbunterschiede unvermeidbar. Naturmerkmale wie Mastfalten, Insektenstiche, Hautverletzungen etc. bleiben sichtbar und sind kein Reklamationsgrund. Für Farbunterschiede kann keine Garantie übernommen werden.

Leather, aniline leather

With leather being a natural product, colour and structure variations cannot be avoided. Marks and small cracks as well as folds are typical of this material and consequently give it a certain originality. It is no reason for rejection. No guarantee for colour variations.



TALE / NETZ / MESH

STOFFGRUPPE NETZ / MESH FABRIC GROUP



872 schwarz / black



874 grau / grey



873 petrol / petrol



876 hellblau / light blue



875 rot / red



877 grün / green

Feuersicherung nach / Flammability

- EN 1021 1 & 2
- CA TB 117-2013



Gewicht in Gramm / laufender Meter <i>Weight per running meter</i>	365 g / lm
Breite / Width	140 cm
Lichtechtheit / Colour fastness	6 - 8
Reibechtheit Trocken / Nass <i>Colour fastness to rubbing dry / wet</i>	4 - 5 / 4 - 5
Scheuerfestigkeit in Scheuertouren (nach Martindale) <i>Abrasion resistance (rubs Martindale)</i>	100.000

Wissenswertes über Tale:

- 99% recyceltes Polyester / 1% Polyester
- Oeko-Tex 100 zertifiziert
- Mit der EU-Blume gekennzeichnet

Useful information about Tale:

- 99% post-consumer recycled polyester / 1% polyester
- Oeko-Tex 100 certified
- Labelled with the Ecolabel Flower



Geringfügige Farbabweichungen zum Original-Material sind drucktechnisch bedingt / Slight colour variations cannot be avoided.

RUNNER / NETZ / MESH

STOFFGRUPPE NETZ / MESH FABRIC GROUP



852 schwarz / black



864 dunkelgrau / dark grey



854 grau / grey



865 braun / brown



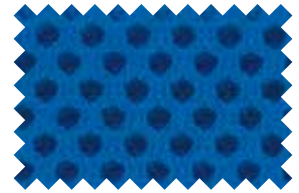
861 nachtblau / night blue



862 dunkelblau / dark blue



858 rauchblau / smoky blue



856 blau / blue



860 hellblau / light blue



859 dunkelrot / dark red



855 rot / red



863 orange / orange



857 hellgrün / light green



866 sand / sand



853 weiß / white

Gewicht in Gramm / laufender Meter <i>Weight per running meter</i>	510 g / lm
Breite / Width	160 cm
Lichtechtheit / Colour fastness	5 - 7
Reibechtheit Trocken / Nass <i>Colour fastness to rubbing dry / wet</i>	4 - 5 / 4 - 5
Scheuerfestigkeit in Scheuertouren (nach Martindale) <i>Abrasion resistance (rubs Martindale)</i>	70.000

- Feuersicherung nach / Flammability**
- EN 1021-1 & 2
 - UNI 9175 Class 1 | EMME



Wissenswertes über Runner:

- 100 % Polyester
- Oeko-Tex 100 zertifiziert
- Mit der EU-Blume gekennzeichnet

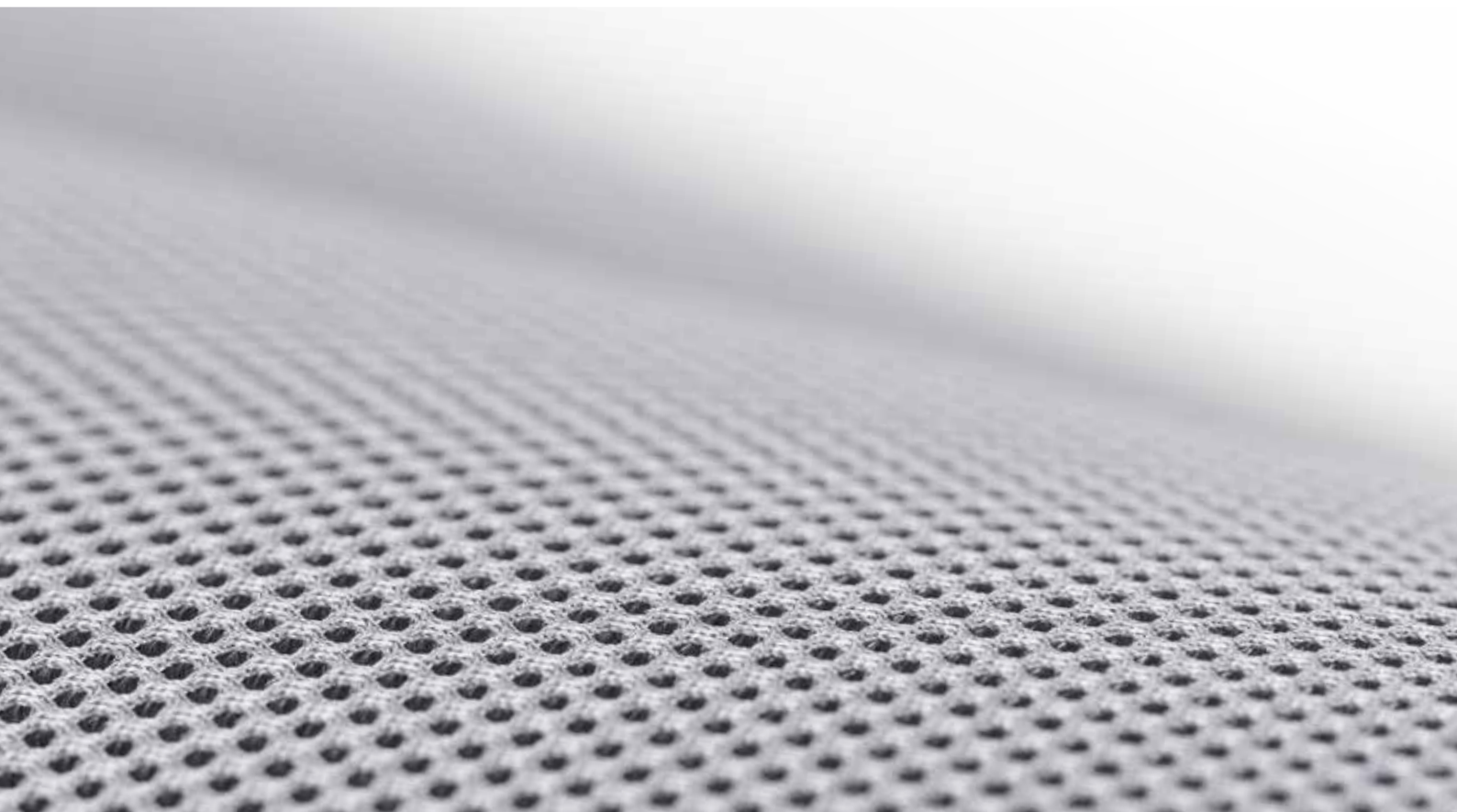
Useful information about Runner:

- 100 % Polyester
- Oeko-Tex 100 certified
- Labelled with the Ecolabel Flower



Geringfügige Farbabweichungen zum Original-Material sind drucktechnisch bedingt / Slight colour variations cannot be avoided.

STOFFE / FABRICS



Ihr Fachhandelspartner / *Your dealer specialist*

ORIGINAL
STEIFENSAND 

Vom Sitzen besessen.

Weitere Informationen zu unseren Produkten erhalten Sie bei: / *For more information on our products, please go to:*

F.-Martin Steifensand Büromöbel GmbH

Thundorfer Str. 11 / 92342 Freystadt-Rettelloh / Telefon +49 (0) 9179-96 55-0 / Fax +49 (0) 9179-96 55-44
mail@original-steifensand.de / www.original-steifensand.de / www.monico.de

04_2024 © F.-Martin Steifensand Büromöbel GmbH. Druckfehler, Irrtümer sowie Änderungen in Technik und Ausstattung behalten wir uns vor.
04_2024 © F.-Martin Steifensand Büromöbel GmbH. We reserve the right to printing errors, mistakes and changes to technology or equipment.