



ON.



## ON.

Mit der patentierten Trimension® ist es beim ON® erstmalig gelungen, eine perfekt mit dem Körper synchronisierte, dreidimensionale Beweglichkeit umzusetzen. Und das in einer äußerst hochwertigen Gestaltung und mit einer umfangreichen Programmfamilie, die kaum Wünsche offenlässt: Drei jeweils um 60 mm höhenstellbare Rückenhöhen, drei Polstervarianten und drei Varianten der 3-D-Armlehnen bilden allein bei den Drehsesseln 36 Grundvarianten. Hinzu kommt die Modellreihe ON Casual, die mit exklusiven Strickbezügen aufwarten kann, sowie funktional und gestalterisch abgestimmte Besprechungs- und Besucherstühle. So verbindet die Programmfamilie gesundes 3D-Sitzen mit repräsentativer Wertschätzung.

Design: wiege

Drehstuhl 175/71 und Besucherstuhl 178/71 an Versa Einzeltisch 638/51.

Das umfassende Produktprogramm ON, bietet perfekt aufeinander abgestimmte Dreh- und Besucherstühle. Dadurch entsteht eine harmonische, professionelle Raumgestaltung aus einem Guss und aus einer Hand – ideal für Büros, Konferenzräume und Besprechungszonen.



Drehstuhl 175/71.

Das zeitlose, elegante Design kombiniert mit hochwertigen Materialien, präzisen Verarbeitungstechniken und einer durchdachten Mechanik repräsentiert höchste Qualitätsansprüche und machen den ON zu einem langlebigen Begleiter.



Drehstuhl mit Konturpolsterung 175/73 und Occo Conference Polstersessel 224/53 an Versa Einzeltisch 638/51.  
Die vielfältigen Ausführungsoptionen lassen keine Funktions- und Gestaltungswünsche offen und ermöglichen die problemlose Kombination mit anderen Wilkhahn-Produkten.  
So entstehen stimmige Gesamtlösungen, die sich an unterschiedlichste Anforderungen anpassen.



Drehstuhl 174/7 und Stand-Up 202/0108 an Timetable Lift 615/00.

Die Mechanik mit unabhängig beweglichen Schwenkarmen (Trimension), der dreidimensional bewegliche Flexframe sowie die Rückenbespannung sorgen für einen ausgezeichneten Sitzkomfort.



Drehstuhl 174/7 mit IN Drehstuhl 184/7 und Rider Stehhilfe 205/1.

Die Interaktion zwischen Mensch und Stuhl erfolgt völlig intuitiv und macht die Beweglichkeit zu einem häufig genutzten und vielseitigen Nutzungsmerkmal.



Die Modellreihe ON Casual führt das Beste aus zwei Welten zusammen: Den besonders behaglichen Komfort einer legeren Sitzposition und die 3D-Beweglichkeit der Trimension®. Möglich macht das die konkave Ausformung des Sitzpolsters und der dreidimensional ausgebildete Rückenrahmen mit Hightech-Bespannung.



97 Mosaic



36 Lines



59 Cubes

Mit vielfältigen Konfigurationsmöglichkeiten und flexiblen Einstellmöglichkeiten wie Sitzvorneigung, Sitztiefe, Armlehnen- und Kopfstützenposition sowie Rückenlehnen-Widerstand passt sich der ON optimal an den Nutzer an.



Fußkreuz Kunststoff auf Rollen



Unabhängig voneinander bewegliche Schwenkarme



Armauflage auf Polyurethanschaum



Hohe Rücken wahlweise mit Kopfstütze



Fußkreuz Aluminium poliert auf Gleitern



Free-to-move Mechanik



Gepolsterte, lederbezogene Armlehne



Sitztiefeinstellung

Verschiedenste Polsteroptionen und eine große Palette an Farben und Stoffen ermöglicht eine individuelle Gestaltung.



Sitz und Rücken mit Fiberflex



Sitz und Rücken mit Stoff bezogen



Management-Polsterung



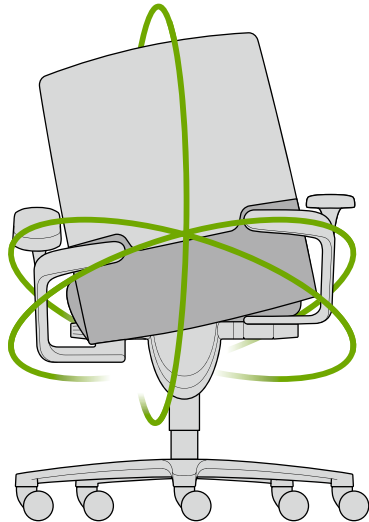
Präzise und hochwertige Nähte



Konturpolsterung mit doppelt gesteppten Kontrastnähten und Konturstepung



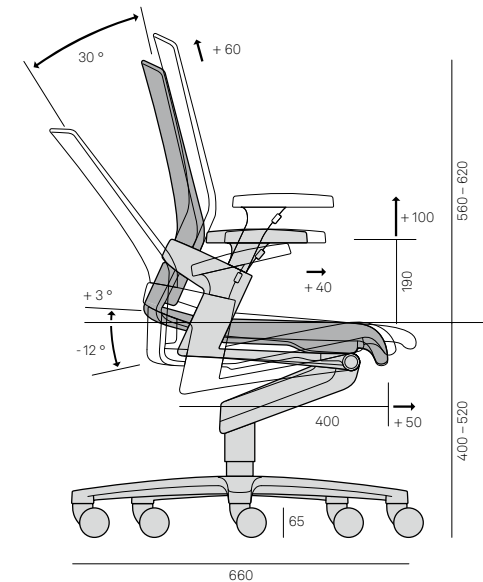
## ON. Free-to-move, powered by Trimension®.



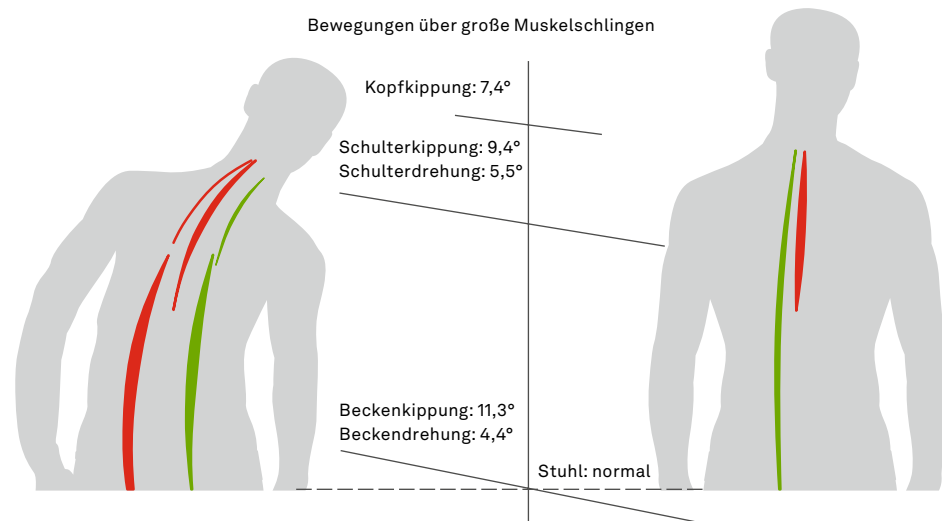
### BESSER, GESÜNDER UND AKTIVER SITZEN.

Alle Gesundheitsexperten sind sich einig: Der gesamte menschliche Organismus ist auf Bewegung angewiesen. Lang dauerndes Stillsitzen dagegen schädigt langfristig den Körper. Weil vor allem die dreidimensionalen Bewegungen der Hüfte den größten Effekt für einen gesunden Stoffwechsel haben, hat Wilkhahn gemeinsam mit der Deutschen Sporthochschule Köln die Free-to-move-Kinematik entwickelt, die den Körper einlädt, sich auch beim Sitzen in alle Richtungen zu bewegen.

In mehreren wissenschaftlichen Studien wurden die gesundheitsfördernden und leistungssteigernden Effekte der Free-to-move-Bürostühle IN, ON und AT nachgewiesen. Weil sich die Nutzer intuitiv deutlich häufiger und vielfältiger bewegen, stiegen Wohlbefinden und Konzentrationsleistung und der Stoffwechsel der Muskulatur im Lumbalbereich wird aktiviert, der besonders häufig von Rückenschmerzen betroffen ist.



## ON. Free-to-move, powered by Trimension®. Studien vom Zentrum für Gesundheitsethik.



### Neue Bewegung am Arbeitsplatz

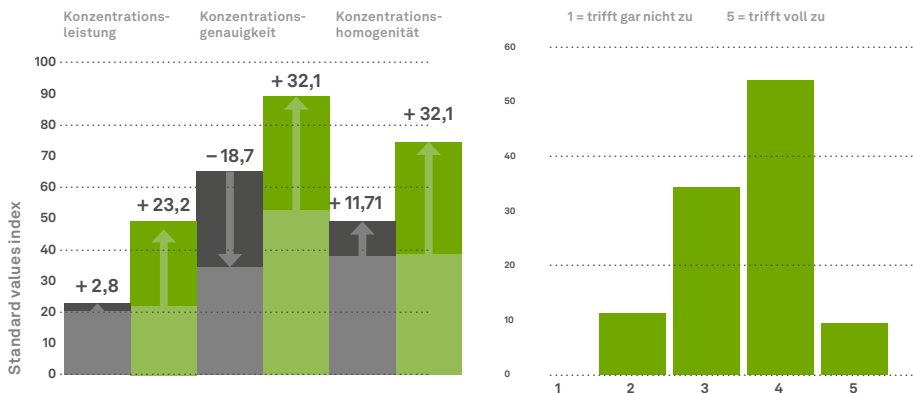
#### Laborstudie:

Untersucht wurden die Körperkongruenz, die biomechanischen Auswirkungen und das subjektive Komfortempfinden der Trimension® exemplarisch mit dem ON®-Bürostuhl.

#### Ergebnisse:

- Die Druckverteilung beim Sitzen ist homogen und wird als sehr komfortabel empfunden.
- 90 % der Probanden wünschen sich ein solches Sitzkonzept für ihren Arbeitsplatz.

- Die Trimension® stimuliert mit Flexion, Extension, Lateralflexion und freier Rotation zu vielfältigen, natürlichen Körperbewegungen, wobei Kopf, Schulter und Becken in der Bewegung mit dem Stuhl eine funktionelle Einheit bilden.
- Die physiologische Drehbewegung des Rumpfs aktiviert neben den großen Muskelschlingen auch die tiefe Rückenmuskulatur als wichtigstes Stabilisierungssystem der Wirbelsäule.



Kontrollgruppe (grau) mit konventionellen Bürostühlen und Interventionsgruppe (grün) mit 3-D-dynamischen ON®-Stühlen über einen Zeitraum von drei Monaten

Mein körperliches Wohlbefinden hat sich in den letzten 11 Monaten durch den ON® verbessert.

### Dreidimensionales Bewegungssitzen für mehr Leistungsfähigkeit im Büro

#### Vergleichende Feldstudie:

Getestet wurde, ob das Sitzen auf dem Free-to-move-Stuhl neben dem Wohlbefinden auch die Leistungsfähigkeit steigert. Die Studie wurde mit 80 Probanden im Bürokomplex einer Versicherung über zwölf Wochen durchgeführt.

Zur Bestimmung der Konzentrationsleistung wurden anerkannte standardisierte Tests und Fragebögen eingesetzt.

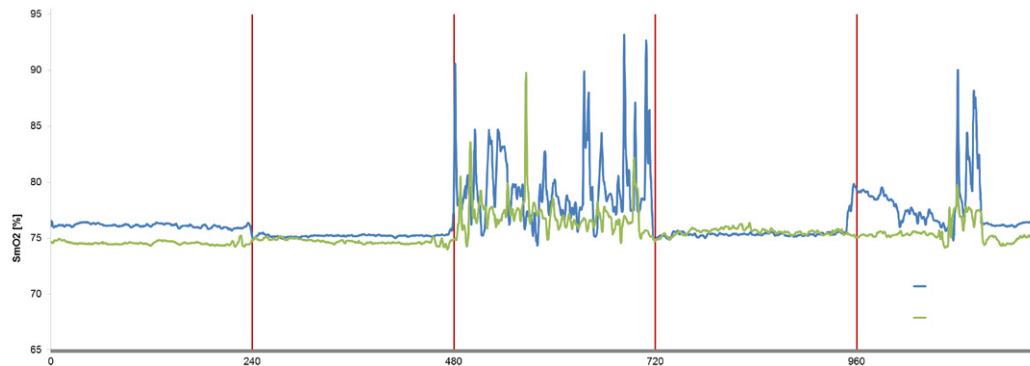
#### Ergebnisse:

- Die Konzentrationsperformance der Free-to-move-Gruppe zeigt sich ge-

genüber der Kontrollgruppe nach drei Monaten in allen Messparametern deutlich verbessert: Sie waren schneller, machten weniger Fehler und arbeiteten gleichmäßiger.

- Die Free-to-move-Gruppe gewöhnte sich nach kurzer Zeit an die neuen Bewegungsmöglichkeiten und fühlte sich sicher aufgehoben.
- Das Wohlbefinden der Free-to-move-Gruppe verbesserte sich durch das neue Sitzen nicht nur relativ, sondern auch absolut.

## ON. Free-to-move, powered by Trimension®. Studien vom Zentrum für Gesundheitsethik.



Die Stoffwechselaktivitäten der Lumbalmuskulatur sind auf dem 3-D-dynamischen Bürostuhl deutlich ausgeprägter.

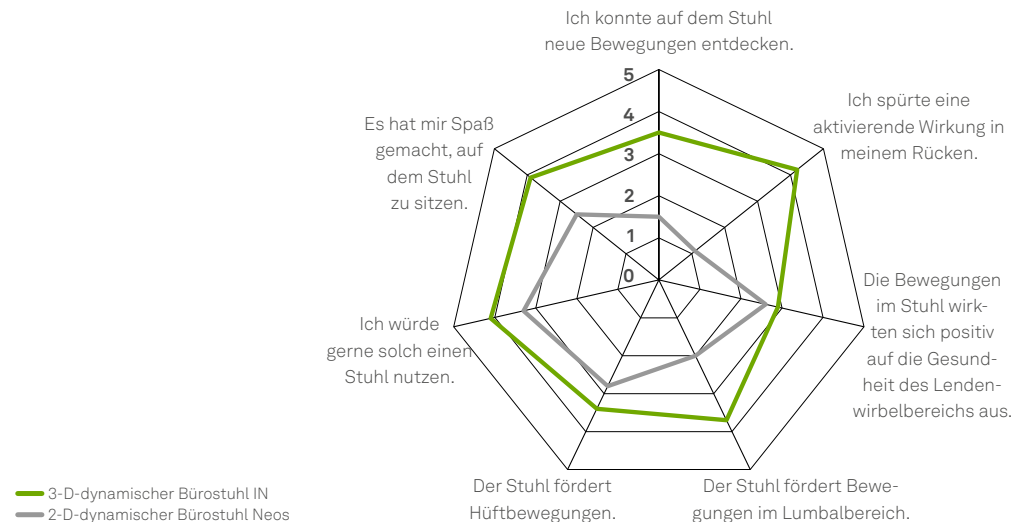
### Mehr Bewegung am Sitzarbeitsplatz

Untersuchung zu den Auswirkungen der 3-D-Kinematik Trimension® auf Rückenmuskulatur, Bewegungsvielfalt und physiologische Aktivierung

Anhand von standardisierten Büroarbeitsprozessen (statisch und dynamisch) wurden mit neuartigen Messmethoden die Stoffwechselaktivitäten in der besonders wichtigen Muskulatur im Lumbalbereich untersucht. Die Ergebnisse auf dem Free-to-move-Bürostuhl IN wurden mit den Ergebnissen auf dem sehr guten 2-D-dynamischen Bürostuhl Neos verglichen.

### Ergebnisse:

- Die Probanden nutzen das gesamte dreidimensionale Bewegungsspektrum der Trimension® aus.
- In der Lateralflexion sind deutliche Differenzen zwischen einer 2-D-Mechanik und der Trimension® messbar.
- Der wichtige Wechsel zwischen Anspannung und Entspannung ist beim Free-to-move-Bürostuhl IN signifikant höher als beim Vergleichsstuhl.
- Die Probanden schätzen den Free-to-move-Bürostuhl in allen Fragekriterien besser ein.



Vergleich der Fragebogenergebnisse für das Sitzen auf dem 3-D- und dem 2-D-dynamischen Bürostuhl

## ON. Modelle.



**174/7**  
Drehstuhl, mittelhoher Rücken



**175/7**  
Drehstuhl, hoher Rücken



**175/73**  
Drehstuhl, Konturpolsterung,  
hoher Rücken



**174/74**  
Drehstuhl ON Casual,  
mittelhoher Rücken



**175/74**  
Drehstuhl ON Casual, hoher Rücken



**175/8**  
24-Stunden-Stuhl, hoher Rücken



**171/7**  
Besprechungs-/ Besucherstuhl,  
mittelhoher Rücken



**174/71**  
Drehstuhl, Management-Polsterung,  
mittelhoher Rücken



**175/71**  
Drehstuhl, Management-Polsterung,  
hoher Rücken mit Kopfstütze



**171/71**  
Besprechungsstuhl, Management-  
Polsterung, mittelhoher Rücken

## ON. Modelle.



**176/7**  
Besprechungs-/Besucherstuhl,  
4-Beiner, normal hoher Rücken,  
stapelbar bis 5 Stück freistehend



**178/7**  
Besprechungs-/Besucherstuhl,  
Freischwinger, normal hoher Rücken,  
stapelbar bis 5 Stück freistehend



**178/71**  
Besprechungs-/Besucherstuhl,  
Freischwinger, normal hoher Rücken,  
Management-Polsterung



**178**  
Transportwagen für 8 Freischwinger

## ON. Gestellausführungen.



174/7, 175/7

175/73

174/74, 175/74

174/71, 175/71

## Gestelloberflächen



Kunststoff schwarz

Hochglanzpoliert

Poliert

Schwarz

Schwarzstrukturmatt Silberseidenmatt



Weiß strukturmatt



175/8

171/7

171/71

## Gestelloberflächen



Hochglanzpoliert

Poliert

Schwarz

Schwarzstrukturmatt

Silberseidenmatt

Weiß strukturmatt



176/7

178/7

178/71

## Gestelloberflächen



Glanzverchromt

Schwarz

Schwarzstrukturmatt

Silberseidenmatt

Weiß strukturmatt

Schwenkarme beschichtet, poliert oder hochglanzpoliert. Mechanikgehäuse beschichtet oder gestrahlt.  
Die digitalen Muster weichen von den Originaltönen ab. Unsere aktuelle Materialkollektion finden Sie in unserer [Materialbibliothek](#).

## ON. Polsterausführungen.



174/7, 175/7



171/7



176/7



178/7



175/8



175/73

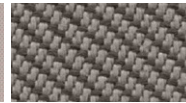
### Bezugsmaterialien



35 Fiberflex



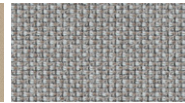
47 Nova



51 Oceanic



54 Step/Step Melange



56 Cyber



58 Evida



60 Blend



64 Morph



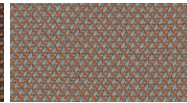
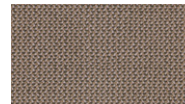
65 Re-Wool



66 Lano

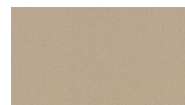


68 Remix

91 Steelcut Trio /  
Quartet

92 Credo

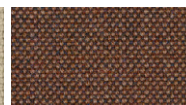
### Bezugsmaterialien



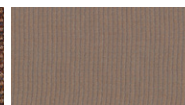
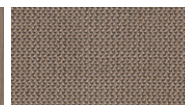
54 Step/Step Melange



66 Lano

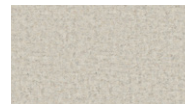


68 Remix

91 Steelcut Trio  
Quartet

92 Credo

### Bezugsmaterial



60 Blazer

Schwenkarme beschichtet, poliert oder hochglanzpoliert. Mechanikgehäuse beschichtet oder gestrahlt.  
Die digitalen Muster weichen von den Originaltönen ab. Unsere aktuelle Materialkollektion finden Sie in unserer [Materialbibliothek](#).

## ON. Polsterausführungen.



174/71, 175/71

171/71

178/71



174/74, 175/74

### Bezugsmaterialien



51 Oceanic

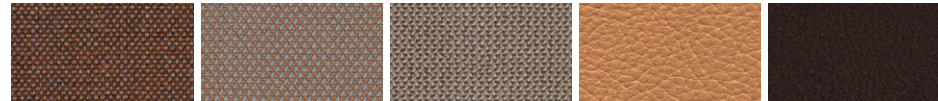
56 Cyber

60 Blazer

64 Morph

65 Re-Wool

66 Lano



68 Remix

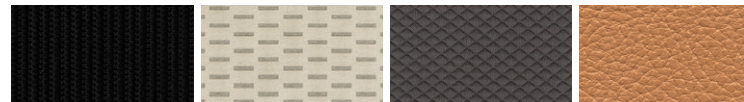
91 Steelcut Trio  
Quartet

92 Credo

74 Leder

87 Leder

### Bezugsmaterialien



36 Lines

59 Cubes

97 Mosaic

74 Leder

## ON. Referenzen.

Modell 174/7, Objekt: M Moser Associates, New York, USA, Foto: Eric Laignel



## ON. Referenzen.

Modell 174/7 und AT 187/7, Objekt: CBRE The Core, Amsterdam, Niederlande, Foto: Stijnstijl Fotografie



## ON. Referenzen.

Modell 175/71, Objekt: L'Osteria, München, Deutschland, Foto: Reiner Hoffmann



## ON. Referenzen.

Objekt: BGV Badische Versicherungen, Karlsruhe, Deutschland, Foto: Daniel Wieser

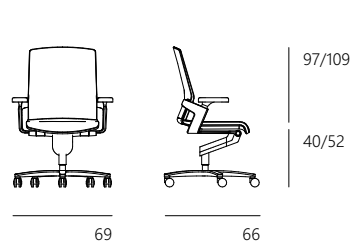
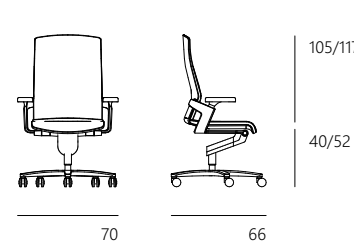
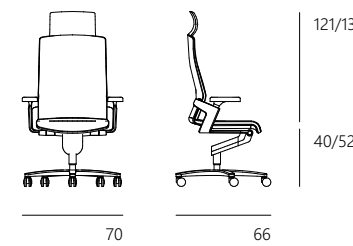
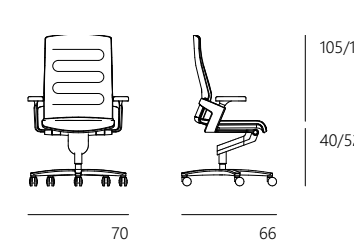
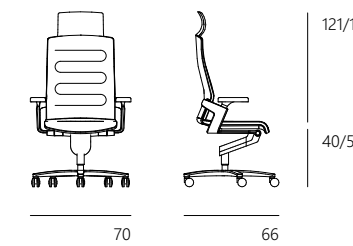
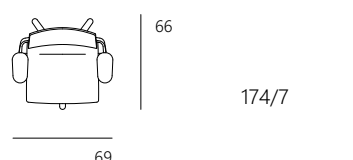
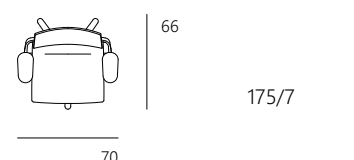
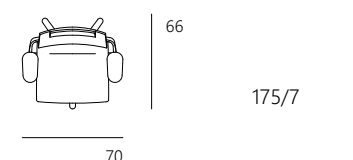
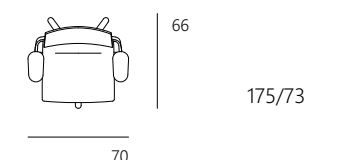
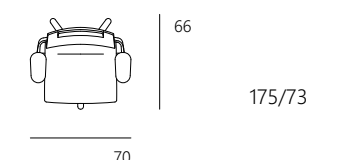
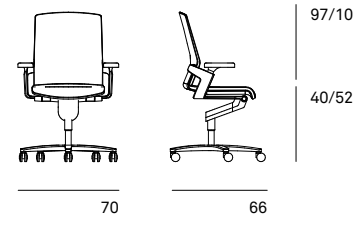
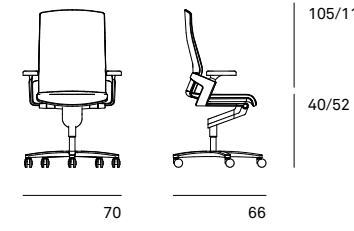
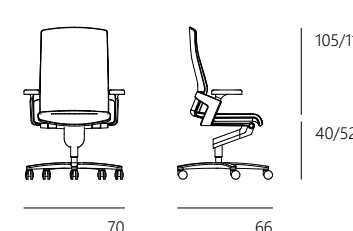
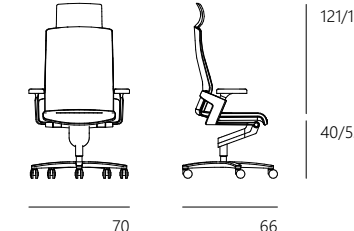
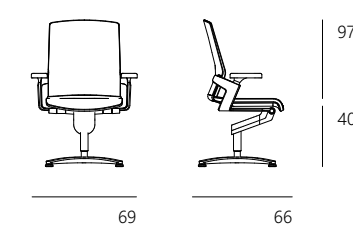
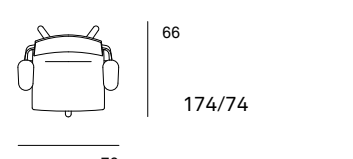
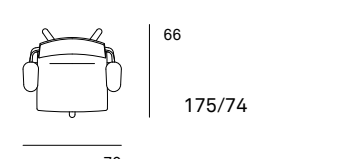
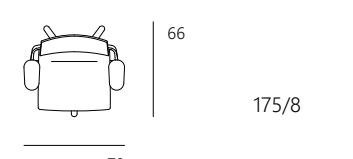
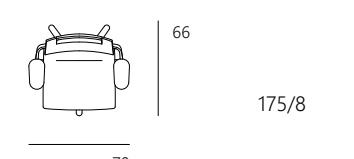
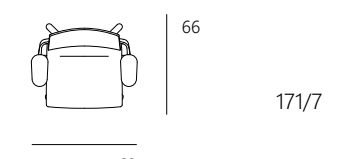


## ON. Referenzen.

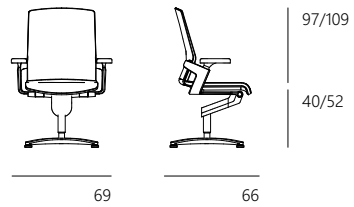
Modell 174/7 und 187/7, Objekt: VR Bank Nord eG, Flensburg, Deutschland, Foto: WINI Büromöbel



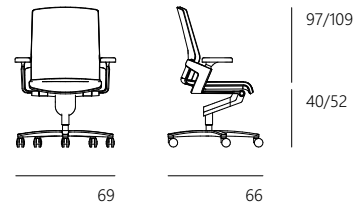
## ON. Modelle und Maße.

				
				
<b>174/7</b> Drehstuhl Mittelhoher Rücken	<b>175/7</b> Drehstuhl Hoher Rücken	<b>175/7</b> Hoher Rücken mit Kopfstütze	<b>175/73</b> mit Konturpolsterung	<b>175/73</b> mit Konturpolsterung mit Kopfstütze
				
				
<b>174/74</b> Drehstuhl ON Casual, mittelhoher Rücken	<b>175/74</b> Drehstuhl ON Casual, hoher Rücken	<b>175/8</b> 24-Stunden-Stuhl	<b>175/8</b> mit Kopfstütze	<b>171/7</b> Besprechungs-/ Besucherstuhl

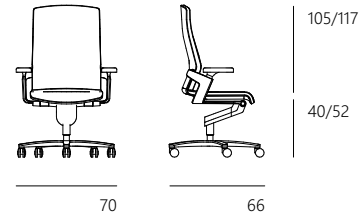
## ON. Modelle und Maße.



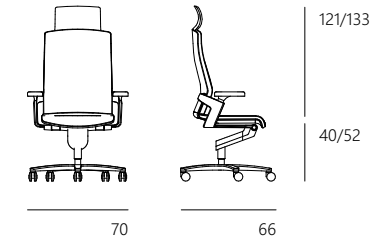
**171/71**  
Besprechungs-/ Besucherstuhl mit  
Management-Polsterung



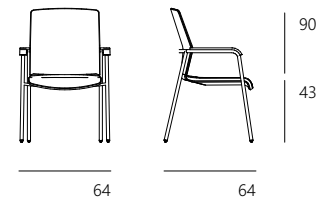
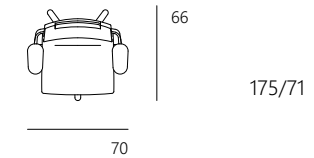
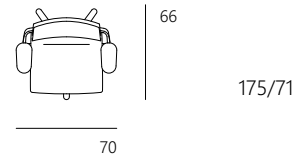
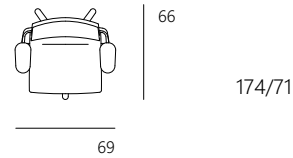
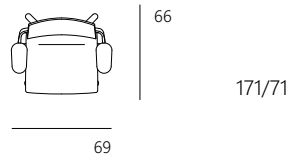
**174/71**  
Drehstuhl mit  
Management-Polsterung



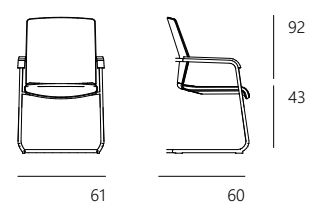
**175/71**  
Drehstuhl mit  
Management-Polsterung



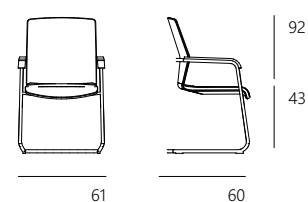
**175/71**  
mit Kopfstütze



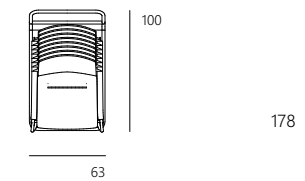
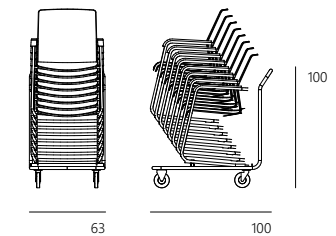
**176/7**  
Besprechungs-/ Besucherstuhl



**178/7**  
Freischwinger



**178/71**  
Freischwinger mit  
Management-Polsterung



**178**  
Transportwagen

## ON. Technische Einzelheiten.

Drehstühle mit Trimension®, einer synchronen, dreidimensional stützenden Kinematik, die das dreidimensionale Bewegungssitzen fördert. Das abgestimmte Zusammenspiel aus Mechanik, Sitz und Rücken passt sich automatisch jeder Bewegung und jeder Sitzhaltung des Benutzers an. Der stützende Gegendruck in jeder Bewegungsrichtung lässt sich per Schnelleinstellung (max. 4,5 Umdrehungen) im Gewichtsbereich von 45 bis 120 kg stufenlos einstellen. Rückenlehne in sechs Rastpositionen um insgesamt 60 mm höhenstellbar. Rückenlehne und Sitz lassen sich in der vorderen Sitzposition arretieren. Sitzhöhe per Tastendruck zwischen 400 mm und 520 mm mittels Gasdruckfeder nach DIN 4550 stufenlos einstellbar. Alle Modelle optional mit Sitztiefenverlängerung von 400 bis 450 mm.

Besprechungs-/Besucherstühle mit Trimension, auf Wunsch mit drehbarer, nicht höhenstellbarer Säule, alternativ als vierbeinige Ausführung oder Freischwinger, optional stapelbar.

### Gestell

#### Drehstühle

Fünfarmiges Fußkreuz, wahlweise aus schwarz durchgefärbtem Kunststoff oder Aluminiumdruckguss. Lastabhängig gebremste Doppellenkrollen aus schwarzem oder weißem Polyamid nach DIN EN12529 als Standardausführung für Teppichböden; mit grauem Laufbelag aus Polyurethan für harte Böden. Rollen optional elektrisch leitfähig. Schwenkarme aus Aluminiumdruckguss. Mechanikgehäuse aus Aluminiumdruckguss gestrahlt, optional beschichtet in schwarz oder weiß struktur matt, mit oberer Abdeckung aus schwarz oder weiß durchgefärbtem Polypropylen. Abdeckung der Gasdruckfeder durch Teleskopschutzrohr aus schwarz oder weiß durchgefärbtem Polypropylen.

#### 24- Stunden- Stühle

Immer mit Aluminiumdruckguss-Fußkreuz mit zusätzlichen Schwenkarmstützen, mit einer modifizierten Mechanik und mit den besonders widerstandsfähigen Bezügen aus der Wilkhahn Textil- und Lederkollektion. Damit erfüllen die auf bis zu 120 kg Nutzergewicht ausgelegten Modelle bereits die erweiterten Anforderungen der DIN EN1335 für den 24-Stunden-Einsatz.

### Besucher- / Besprechungsstühle

Vierarmiges Fußkreuz und Schwenkarm aus Aluminiumdruckguss. Schwarze Universalgleiter aus Kunststoff für alle Bodenvarianten. Mechanikgehäuse aus Aluminiumdruckguss gestrahlt, optional beschichtet in der Farbe Schwarz, mit oberer Abdeckung aus schwarz durchgefärbtem Polypropylen. Abdeckung der Gasdruckfeder durch Teleskopschutzrohr aus schwarz durchgefärbtem Polypropylen.

#### Freischwinger

Gestell aus Stahlrohr (glanzverchromt, schwarz oder weiß struktur matt beschichtet), Durchmesser 22 mm, optional mit Kippschutz aus schwarzem oder weißem Polyamid als Standardausführung für Teppichböden, mit zusätzlichen Gleitern für harte Böden, auf Wunsch mit Filzeinlage.

Optional für Freischwinger Modell 178/7, Transportwagen Modell 178 für 8 Freischwinger.

### Besucherstuhl vierbeinig

Gestell aus Stahlrohr (glanzverchromt, schwarz oder weiß struktur matt beschichtet), Beine Durchmesser 22 mm. Mit Universalgleitern aus POM (Polyoxymethylen) in der Farbe Schwarz für weiche und harte Böden.

## ON. Technische Einzelheiten.

### Sitz

#### **Drehstühle und Besucher-/ Besprechungsstühle**

**Modelle 174/7, 175/7, 175/73, 175/8, 171/7,  
176/7, 178/7, 174/71, 175/71, 171/71, 178/71**

Hochelastische, gelenkig aufgehängte Sitzschale mit Sitzaufdopplung aus schwarz oder weiß durchgefärbtem Polypropylen, Sitzpolster aus Polyurethan, materialgleich bezogen mit der Rückenlehnenbespannung Fiberflex oder mit Stoff.

Sitz austauschbar.

Alle Modelle wahlweise mit Softpolster (mit zusätzlichem Schnittschaum-Vlies und seitlichen Polsterböden).

Bei Modellen mit Management-Polsterung (174/71, 175/71, 171/71) Sitzpolster mit zusätzlicher Wattierung und seitlichen Polsterböden, wahlweise auch mit Lederbezug. Optional mit Sitztiefenverlängerung von 40 bis 45 cm (alle Polstervarianten).

Modell 175/73 mit Softpolster, sowie farblich abgesetzten, doppelt gesteppten Kontrastnähten. Sitzpolster mit seitlichen Polsterböden.

Drehstühle Modelle 174/7, 175/7, 174/71, 175/71 optional mit permanenter Komfortneigung von 6 Grad. Permanente Komfortneigung (6°) nicht mit weißer Ausführung kombinierbar.

### **Drehstühle ON Casual**

**Modelle 174/74, 175/74**

Hochelastische, gelenkig aufgehängte Sitzschale mit Sitzaufdopplung aus schwarz oder weiß durchgefärbtem Polypropylen, konkav geformtes Sitzpolster aus Polyurethan, bezogen mit Stoff oder Leder. Sitz austauschbar.

Optional mit permanenter Komfortneigung von 6 Grad. Permanente Komfortneigung (6°) nicht mit weißer Ausführung kombinierbar.

### Rücken

#### **Drehstühle und Besucher-/ Besprechungsstühle**

**Modelle 174/7, 175/7, 175/73, 175/8, 171/7,  
176/7, 178/7, 174/71, 175/71, 171/71, 178/71**

Elastischer in sechs Rastpositionen um 60 mm höheneinstellbarer Rückenrahmen aus durchgefärbtem, glasfaserverstärktem Polyamid, bezogen mit Fiberflex, optional zusätzlich mit Stoff (mit zusätzlicher Wattierung).

Alle Modelle optional mit Softpolster (mit erhöhter Polsterstärke) aus zusätzlichem Schnittschaum-Vlies. Bei Modellen mit Management-Polsterung ist der Rückenrahmen optional auch mit Rückenpolster mit zusätzlicher Wattierung sowie auf Vorderseite zusätzlich mit im Bezug eingenähtem, kaschiertem Schnittschaumvlies und seitlichen Polsterböden, wahlweise auch mit Lederbezug erhältlich.

Dreh- und Besucherstühle mit mittelhoher oder hoher Rückenlehne, hohe Rückenlehne optional mit Kopfstütze (Höhe 16 cm) entweder materialgleich mit Rückenbezug oder vorderseitig lederbezogen. Rücken austauschbar.

Modell 175/73 mit Softpolster, sowie farblich abgesetzten, doppelt gesteppten Kontrastnähten und Konturstepung.

### **Drehstühle ON Casual**

**Modelle 174/74, 175/74**

Elastischer in sechs Rastpositionen um 60 mm höheneinstellbarer, dreidimensional ausgebildeter, Rückenrahmen aus durchgefärbtem, glasfaserverstärktem Polyamid, bespannt mit dem Hightech-Gewebe 36 Lines oder bezogen mit 59 Cubes, 97 Mosaic oder 74 Leder. Rücken austauschbar.

## ON. Technische Einzelheiten.

### Sitz und Rücken

#### Freischwinger / Besucherstuhl vierbeinig

Einteilige Schalen-Rahmenkonstruktion aus schwarz oder weiß durchgefärbtem, glasfaserverstärktem Polypropylen. Sitzpolster aus Polyurethan-Formschaumteil, bei Modellen mit Managementpolsterung (Modell 178/71) mit zusätzlicher Wattierung und seitlichen Polsterböden.

Alle Modelle wahlweise mit Softpolster (mit zusätzlichem Schnittschaum-Vlies). Bei Modellen 176/7, 178/7 Sitzpolster materialgleich bezogen mit der Rückenlehnenbespannung Fiberflex oder mit Stoff, Modell 178/71 mit Managementpolsterung wahlweise auch mit Lederbezug. Sitz austauschbar.

Rückenrahmen bespannt mit Fiberflex, bei Modellen 176/7, 178/7 optional mit bezogenem Rücken in Stoff (mit zusätzlicher Wattierung).

Modelle mit Managementpolsterung optional mit Rückenpolster in Stoff oder Leder, mit zusätzlicher Wattierung sowie auf Vorderseite zusätzlich mit im Bezug eingenähtem, kaschiertem Schnittschaumvlies und seitlichen Polsterböden, Rückenbezug austauschbar.

### Armlehnen

#### Drehstühle

3-D-Armlehnen aus glasfaserverstärktem, schwarz oder weiß durchgefärbtem Polyamid. Armauflagen aus schwarz oder grau durchgefärbtem Polyurethan (TPU), optional auch aus schwarzem Polyurethanschaum, auf Wunsch mit Leder bezogen. Gepolsterte, lederbezogene Armlehnen (optional) bei Modell 175/73 mit farblich abgesetzten Kontrastnähten. Armlehnenabdeckungen aus schwarz oder weiß durchgefärbtem Polypropylen.

#### Besucher- / Besprechungsstühle

Starre Armlehnen aus glasfaserverstärktem, schwarz durchgefärbtem Polyamid. Armauflagen aus schwarz durchgefärbtem Polyurethan (TPU), optional auch aus Polyurethanschaum, auf Wunsch mit Leder bezogen. Armlehnenabdeckungen aus schwarz durchgefärbtem Polypropylen.

#### Freischwinger / Besucherstuhl vierbeinig

Armauflagen aus schwarz oder grau durchgefärbtem Polypropylen. Bei nicht stapelbaren Stühlen optional mit gepolsterten Armlehnen, bei Stoffbezug mit Leder 74/99 schwarz, bei Lederbezug entsprechend der Lederfarbe.

### Normen

Die ON-Drehstühle und Besucher-/ Besprechungsstühle entsprechen der Bürostuhlnorm DIN EN1335 Typ A oder B, ANSI/ BIFMAX5.1 und IGR. Auf Wunsch Ausführung nach NPR 1813 lieferbar.

Die ON-Freischwinger und vierbeinigen Besucherstühle entsprechen der DIN EN16139-L1 und ANSI/BIFMAX5.



www.tuv.com  
ID 1111240963

### Zubehör

Die ON-Dreh-, Besucher- und Besprechungsstühle (ohne Kopfstütze) können wahlweise auch mit demontierter Rückenlehne kartonverpackt verschickt werden. Alle Besucher- und Besprechungsstühle sind mit Gleitern für weiche Böden (z. B. Teppichboden) ausgerüstet. Auf Wunsch mit drehbarer, nicht höhenstellbarer Säule lieferbar (ohne Mehrpreis).

Optional für Freischwinger Modell 178/7, Transportwagen Modell 178 für 8 Freischwinger.

### Hinweis:

Die Preise für Ausführungen mit Weißpolster für kundenseitig gestellte Stoffe und Leder auf Anfrage.

Vierbeiner: nach Bürostuhlnorm DIN EN16139-L1 sind im vertikalen Stand 5 Stück stapelbar.

Freischwinger: nach Bürostuhlnorm DIN EN16139-L1 sind im vertikalen Stand 3 Stück stapelbar.

Beim Stapeln von Ausführungen mit beschichteten Gestellen kann es zu Farbabrieb kommen, für den wir keine Gewährleistung übernehmen. Wir empfehlen für diese Einsatzzwecke die verchromten Ausführungen.

## IN. Umweltproduktinformationen.

### Auszeichnungen



Green Tick  
Product  
Certification



Blue Tick  
Product  
Certification

DIN EN 1335 ANSI/BIFMA X5.1 Nicht alle Zertifikate / Normen sind für alle Varianten zutreffend.

### Zertifikate Unternehmen, Mitgliedschaften




Mitglied der  
**DGNB**  
Deutsche Gesellschaft für Nachhaltiges Bauen  
German Sustainable Building Council



## Wilkhahn nachhaltig.



In seiner über 100-jährigen Unternehmensgeschichte kann Wilkhahn auf eine über Jahrzehnte gewachsene Nachhaltigkeitsphilosophie verweisen. Begriffe wie Langlebigkeit, soziale Fairness, Umweltverantwortung und Kulturorientierung entwickelten sich bereits seit den 50er-Jahren des letzten Jahrhunderts zu Leitmotiven des unternehmerischen Handelns. Wenn Wilkhahn heute international nicht nur wegen seiner Produkte, sondern auch aufgrund seiner modernen Unternehmensphilosophie als beispielgebendes Unternehmen gilt, dann gründet dies in der frühen Einsicht, dass ein langfristig orientierter Gestaltungsanspruch Umweltaspekte ebenso einbeziehen sollte wie die Verbesserung der sozialen Beziehungen und die Ausgestaltung der kulturellen Rolle eines Unternehmens. Dieses Verständnis unternehmerischen Handelns verbindet uns mit unseren Kunden in aller Welt. Kann es eine schönere Aufgabe geben, als sich gemeinsam für eine erfolgreiche und lebenswerte Zukunft zu engagieren?

 [Aktueller Nachhaltigkeitsbericht mit Umwelterklärung](#)



Für weitere Informationen kontaktieren Sie uns gerne!

# Wilkhahn



## Wilkening + Hahne GmbH+Co.KG

Fritz-Hahne-Str. 8  
31848 Bad Münder  
Germany  
Tel.: +49 5042 999 100  
contact@wilkhahn.de  
www.wilkhahn.com



Dach eines der vier Pavillons auf dem  
Wilkhahn-Gelände, die vom Archi-  
tekten Frei Otto entworfen wurden.

Foto: Klemens Ortmeier