



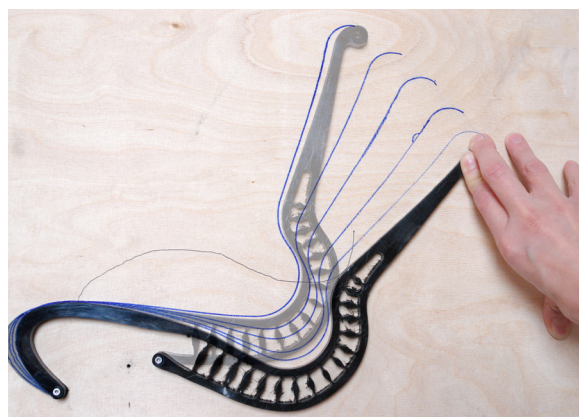
Setu Stühle®

Setu

Müheloser Komfort, überall

Design von Studio 7.5

Die Funktion und Konturen des Setu Stuhls sind geprägt von der Welt, die sich um uns herum wandelt. Wir arbeiten in verschiedenen Räumen zusammen, die weniger formell gehalten sind, und wechseln im Laufe eines Tages immer öfter den Ort. Da von uns erwartet wird, überall zu arbeiten, brauchen wir Möbel, die genau dafür geeignet sind. Hier kommt der Setu ins Spiel.



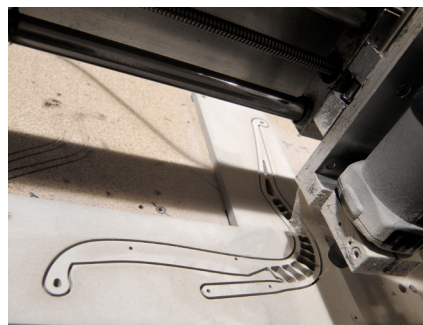
Der Kinematic Spine passt sich jeder Bewegung flexibel an und reagiert auf die natürlichen Bewegungen Ihres Körpers.

Biegt sich mit Ihnen und passt sich an

Der Setu verfügt über den Kinematic Spine, der aus zwei Polypropylenmaterialien besteht, die den Widerstand beim Zurücklehnen kontrollieren und Ihr Gewicht stützen. Ohne, dass manuelle Einstellungen nötig sind, passt er sich jeder Bewegung flexibel an und reagiert auf die natürlichen Bewegungen Ihres Körpers. Sie genießen dabei auf jedem Stuhl das gleiche Erlebnis.

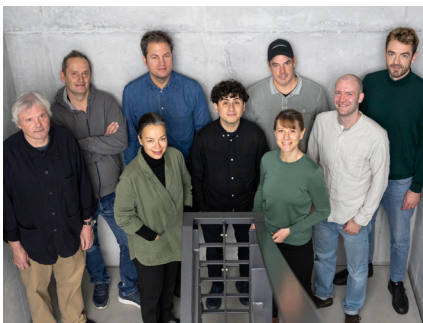






Design

Normalerweise läuft das Design eines Arbeitsstuhls folgendermaßen ab: Beginnen Sie mit einer Idee und formen Sie sie in die Welt um Sie herum. Doch bei der Entwicklung des Setu hat das Berliner Studio 7.5 das Drehbuch umgedreht und die Welt um uns herum den Stuhl formen lassen. Das ist Inspiration durch Beobachtung. Gemeinsam mit Studio 7.5 setzten wir unsere



Studio 7.5

Design- und Fertigungsexpertise ein, führten Untersuchungen durch, zogen Rückschlüsse, stellten weitere Fragen und lernten Neues dazu.

Über Studio 7.5

Als Burkhard Schmitz und Carola Zwick 1992 zusammen mit sechs anderen Kollegen ihr Design-Studio gründeten, wünschten sie sich vor allem die Freiheit, an Projekten zu arbeiten, die sie interessieren. Und die Freiheit, keinen Chef und keine Hierarchie zu haben. „Bei uns macht jeder alles“, erklärt Burkhard Schmitz und spricht damit für die gesamte Gruppe, der auch Carolas Bruder Roland Zwick angehört. „Das ist unsere Art, Ideen entstehen zu lassen und uns unsere Offenheit und Neugierde zu bewahren.“

Sie empfinden das Design von Bürostühlen als die am lohnendste Aufgabe und haben mit Herman Miller am Setu Stuhl, am preisgekrönten Mirra Stuhl sowie am Mirra 2, Cosm und Zeph gearbeitet. „Wir definieren nicht nur, wie der Stuhl aussieht, sondern auch, was er leistet“, sagt Carola. Was diese Stühle ausmacht, ist, dass sie immer bequem sind, egal, wie und wo Sie sitzen.



Die Intercept-Federung des Setu passt sich an das Knochengerüst beim Sitzen an und liefert sowohl Halt als auch Belüftung.



Der Setu verfügt über einen Textilbezug mit C-Layer-Federung, die ein gewisses Maß an struktureller Unterstützung bietet.

Durchgängiger Komfort

Der Kinematic Spine sorgt in Kombination mit der atmungsaktiven, temperaturneutralen und strapazierfähigen Intercept-Federung – ursprünglich eine Innovation für den Cosm – für durchgängigen Komfort, wo immer Sie sich befinden. Der gepolsterte Setu verfügt über eine C-Layer-Federung, die mit einer Vielzahl von Stoffen funktioniert und dem Textil ein gewisses Maß an struktureller Unterstützung gibt.

Jedes Molekül zählt

Das entmaterialisierte, umweltfreundliche Design des Setu benötigt weniger Material – nur 8 Kilogramm für den Mehrzweck-Stuhl –, um mehr Personen mit bis zu 136 Kilogramm zu unterstützen. Mit nur einer Einstellung, der Höhenverstellung, und einem Stoßfänger, der die Ästhetik des Stuhls schützt und verbessert, wurde er sorgfältig geformt und umgeformt, um sicherzustellen, dass jedes Molekül an der richtigen Stelle sitzt und den gewünschten Komfort und die gewünschte Funktionalität bietet. Der Setu ist ein kleiner Stuhl mit großer Wirkung, der beweist, dass weniger manchmal wirklich mehr ist.



Jedes Teil des Setu Stuhls wurde sorgfältig geformt und umgeformt, um sicherzustellen, dass jedes Molekül an der richtigen Stelle sitzt und die gewünschte Funktionalität bietet.



Nahtlose Unterstützung für jeden Raum

Von der eleganten Kurve der Bandarmlehnen bis zum strapazierfähigen Fußkreuz aus Silberlegierung – das minimalistische Design und die Anpassungsfähigkeit des Setu sorgen dafür, dass er sich der Umgebung anpasst oder auch selbst die Blicke auf sich zieht. Mit seiner Komplettfarbenoption – eine Farbe für den gesamten Stuhl – passt der Setu sowohl zu einer Vielzahl von Räumen als auch zu anderen Sitzoptionen wie dem ebenfalls von Studio 7.5 entworfenen Cosm Stuhl. Seine einzige Einstellung, die Höhenverstellung, ermöglicht es jedem, der Setu verwendet, eine schnelle Änderung vorzunehmen, ergonomische Unterstützung zu erfahren und sich an die Arbeit zu machen.

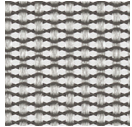


Materialien Setu Stühle

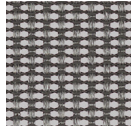
Membran

Intercept

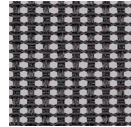
Preisspanne 1



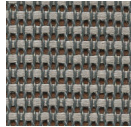
Mineral
84503



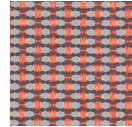
Carbon
84502



Graphite
84501



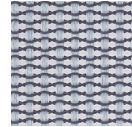
Cocoa
84507



Canyon
84506



Nightfall
84504



Glacier
84505

Rahmen und Armlehnen

Oberflächen



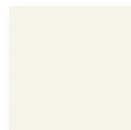
Graphite
G1



Carbon
CRB



Mineral
VPR



Studio White
98

Fußkreuz/Verbindungsstücke

Oberflächen



Graphite
G1



Silver Alloy
L7



Semi-polished
5Y

Komplettfarbe

Membran

Intercept

Preisspanne 1



Nightfall
84504



Nightfall
DN2



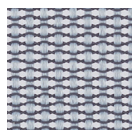
Nightfall
DN2



Teilpoliert
5Y

Passend dazu
Rahmen/Verbin-
dungsstücke
Oberfläche

Passend dazu
Chassis/Fußkreuz
Oberflächen



Glacier
84505



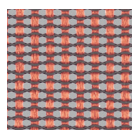
Glacier
DB3



Glacier
DB3



Teilpoliert
5Y



Canyon
84506



Canyon
DR1



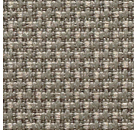
Canyon
DR1



Teilpoliert
5Y

Materialien Setu Stühle

Textilbezug
Preisspanne 1



Crossing
8T

Preisspanne 2

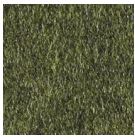


Scatter
4SC

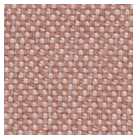


Sequel
3SL

Preisspanne 3



Gemütlich
3CY



Meld
ZM2

Technische Daten

Familie

Mehrzweckstuhl
Besucherstuhl
Hocker

Überblick

Höchstes zulässiges Gewicht 136 kg

Sitzhöhe

Mehrzweckstuhl 432–546 mm
Besucherstuhl 470 mm
Hocker 670–870 mm

Armlehnenoptionen

keine Armlehnen
fixierte Armlehnen

Gut für die Erde

Recyclingfähigkeit Bis zu 90 %
BIFMA-Level 3
SCS Indoor Advantage Gold

Sitztiefe

Fixierte Tiefe

Fußkreuz-Auswahl

5-Stern-Fußkreuz mit Rollen (Standard oder hoch)
4-Stern-Fußkreuz mit Bodengleitern (nur fixierte Höhe)

Material Sitz-/Rückenfläche

Intercept-Federung optional
Gefederte Polsterung optional



**Weitere Informationen finden Sie jederzeit
auf hermanmiller.com**

Herman Miller, das Logo von Herman Miller, Zeph, Zeph von Herman Miller, Mirra, Mirra 2, Setu und Cosm gehören zu den eingetragenen Marken von MillerKnoll und seinen Tochtergesellschaften. Alle anderen Marken sind das Eigentum ihrer jeweiligen Inhaber.

© 2024 MillerKnoll
Alle Rechte vorbehalten.