

Bezugsstoffe

B90 - B98 / BG2 - BG3

Zusammensetzung

100% Polyester

Gewicht

350 gr / m² +/- 5%

Lichtechtheit

UNI EN ISO 105 B02 6+

Scheuerfestigkeit

UNI EN ISO 12947

Martindale 100.000 Touren

Feuersicherung

DIN EN1021:1994-01 Teil 1

DIN EN1021:1994-01 Teil 2

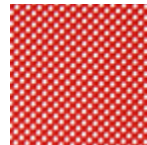
Cal. Bull. 117

Farbabweichungen

Handelsübliche Farb-
abweichungen vorbehalten



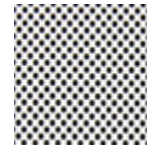
B90



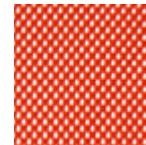
B91



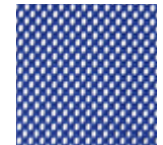
B92



B93



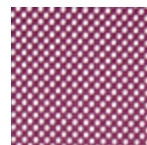
B94



B98



BG2



BG3

BH0 - BH3

Zusammensetzung

100% Polyester

Gewicht

340 gr / m² +/- 5%

Lichtechtheit

UNI EN ISO 105 B02 5 +/- 1

Scheuerfestigkeit

UNI EN ISO 12947:2000

(Martindale) 78.000 Touren

Feuersicherung

DIN EN1021:1994-01 Teil 1

DIN EN1021:1994-01 Teil 2

Farbabweichungen

Handelsübliche Farb-
abweichungen vorbehalten



BH0



BH3

Bezugsstoffe

BSO - BS3

Zusammensetzung

100% Polyester

Gewicht

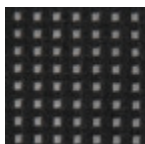
524 gr / m² +/- 10%

Lichtechtheit

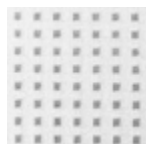
UNI EN ISO 105 B02 / A1:2013 5

Scheuerfestigkeit

40.000 Scheuertouren
Martindale



B S O



B S 3

GSO

(STOFF NUR BEI MODELL W5)

Zusammensetzung

100 % Polyester

Scheuertouren

EN ISO 12947: 45.000

Lichtechtheit

DIN EN ISO 105 B02: 7

Reibechtheit

DIN EN ISO 105-X12: 4 - 5



GSO



Bezugsstoffe

BI (RILLE) / BJ (GLATT)

Zusammensetzung

100% Polyester

Gewicht

475 gr / m² +/- 5%

Lichtechtheit

UNI EN ISO 105 B02 3

Scheuerfestigkeit

(Martindale) UNI EN ISO

12947:2000

38.000 Touren

Feuersicherung

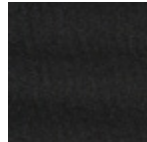
DIN EN1021:1994-01 Teil 1

DIN EN1021:1994-01 Teil 2

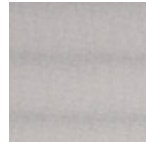
FMVSS 302

Farbabweichungen

Handelsübliche Farb-
abweichungen vorbehalten



BIO / BJO



BJ3**

T20 - T38

Zusammensetzung

100% PL FR TREVIRA CS

Gewicht

315 gr / m² +/- 5%

Lichtechtheit

5 +/- 1 (EN ISO 105)

Reibechtheit

Nass: 4 +/- 1 Trocken: 4 +/- 1

(EN ISO 105 X12)

Scheuerfestigkeit

50.000 +/- 20 % Scheuertouren

Martindale

Feuersicherung

EN1021 Part 1-2, D: B1, DIN 4102, GB:

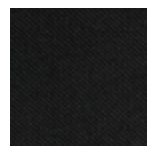
BS 5852 Crib n°5 in combination

with CMHR 35 foam, USA: Calif.

Bull. 117 Section E, Part I, M1

Bemerkung

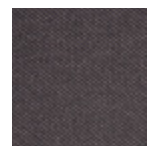
Schwerentflammbarkeit hängt
von verwendetem Schaum ab



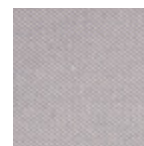
T20



T21



T22



T23



T27



T29



T30



T36



T37



T38

Bezugsstoffe

BV

(STOFF NUR BEI W³)

Zusammensetzung

98 % Polyester, 2 % Elasthan

Gewicht

600 gr / m² (+/- 5%)

Lichtechtheit

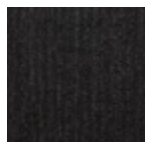
Note 3 - 4

Scheuerfestigkeit

45.000 Touren

Reibechtheit

Nass 4 - 5, Trocken 4 - 5



BVO



BV1



BV5

KCO - KC18

Zusammensetzung

100 % PES

Gewicht

308 gr / m² (+/- 5%)

Scheuerfestigkeit

85.000 Touren

Lichtechtheit

Note 4 - 5

Reibechtheit

Nass 5, Trocken 5

Pilling

Note 5

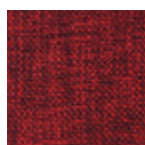
Brandschutzklasse

BS 5852-1

BS 5852-2



KCO



KC1



KC2



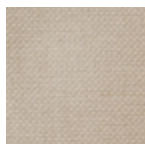
KC3



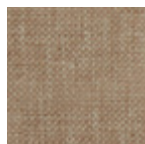
KC4



KC5



KC6



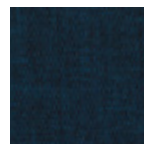
KC7



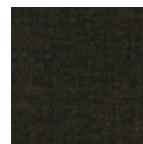
KC8



KC9



KC16



KC18



Bezugsstoffe

TBO - TB14

Zusammensetzung
100% PL FR (Tr Cs)

Gewicht
330 gr / m² +/- 10%

Lichtechtheit
EN ISO 105 B02: 6

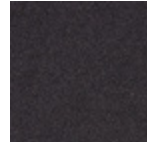
Scheuerfestigkeit
BS EN 14465 - BS EN ISO 12947-2
Martindale 100.000 Touren

Feuersicherung
DIN EN 1021: 1994-01 Teil 1
DIN EN 1021: 1994-01 Teil 2, BS
5852 P2 CRIB 5, NF-P-92-503 M1 /
DIN 4102 B1

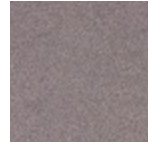
Farbabweichungen
Handelsübliche Farb-
abweichungen vorbehalten



TBO



TB2



TB3



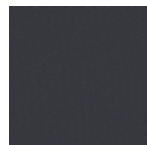
TB6



TB10



TB11



TB12



TB13



TB14

W50 - W59

Zusammensetzung
100% Polyester

Gewicht
400 gr / m² +/- 5%

Lichtechtheit
DIN EN ISO 105-B02: 2002, 5 - 7

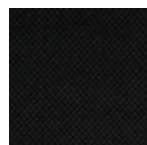
Reibechtheit
DIN EN ISO 105-X12: 2002
4 - 5 trocken und nass

Scheuerfestigkeit
Martindale (12 Kpa),
DIN EN ISO 12947-2:
2007, 50.000 Touren

Feuersicherung
D - DIN EN1021:1994-01 Teil 1
D - DIN EN1021:1994-01 Teil 2

Farbabweichungen
Handelsübliche Farb-
abweichungen vorbehalten

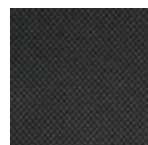
Bemerkung
Schwerentflammbarkeit hängt
von verwendetem Schaum ab



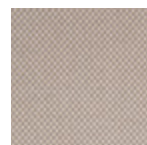
W50



W51



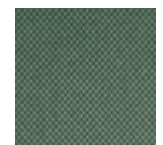
W52



W53



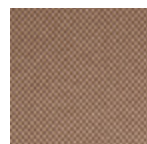
W54



W55



W56



W57



W58



W59

Bezugsstoffe

TDO - TD6

Zusammensetzung

95% Schurwolle, 5% Polyamide

Gewicht

450 gr / m² +/- 5%

Lichtechtheit

EN ISO 105 B02 5 +/- 1

Scheuerfestigkeit

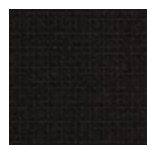
BS EN 14465 - BS EN ISO 12947-2
Martindale 200.000 Touren

Feuersicherung

DIN EN1021:1994-01 Teil 1
DIN EN1021:1994-01 Teil 2
BS 5852 P2 CRIB 5

Farbabweichungen

Handelsübliche Farb-
abweichungen vorbehalten



TD0



TD1



TD4



TD5



TD6

L50 - L66

Zusammensetzung

70% Wolle, 25% Polyamid,
5% andere Fasern

Gewicht

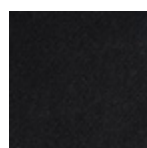
350 gr pro m² (+/- 5%)

Scheuerfestigkeit

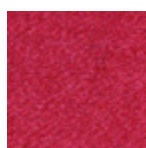
Martindale 100.000 Touren
+/-20% Scheurtouren

Feuersicherung

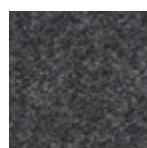
DIN EN1021-1:2006
DIN EN1021-2:2006



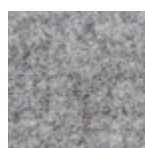
L50



L51



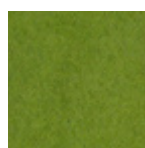
L52



L53



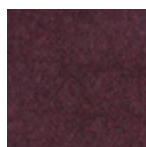
L54



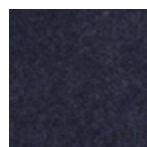
L55



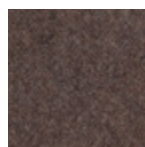
L56



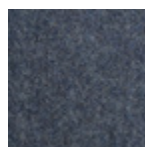
L57



L58



L59



L66

Bezugsstoffe



MPO - MP9

Zusammensetzung

100 % recyceltes Polyester

Gewicht

525 gr / lm +/- 5%

Lichtechtheit

6
ISO 105-B02 (Xenotest)

Scheuerfestigkeit

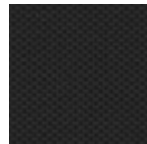
100.000 Touren
ISO 12947-2 (Martindale)

Feuersicherung

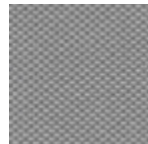
UNI 9175 Class 1 IM
EN 1021-1 & 2
CRIB 5
BS 7176 Class Medium Hazard
California TB 117-2013

Farbabweichungen

Leichte Farbunterschiede sind zwischen zwei Partien als normal zu betrachten



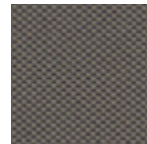
MPO



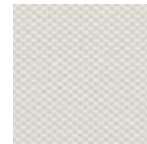
MP3



MP4



MP8



MP9



MRO - MR9

Zusammensetzung

100 % recyceltes Polyester

Gewicht

890 gr / lm +/- 5%

Lichtechtheit

6
ISO 105-B02 (Xenotest)

Scheuerfestigkeit

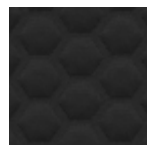
50.000 Touren
ISO 12947-2 (Martindale)

Feuersicherung

UNI 9175 Class 1 IM
EN 1021-1 & 2
BS 7176 Class Low Hazard
California TB117 2013

Farbabweichungen

Leichte Farbunterschiede sind zwischen zwei Partien als normal zu betrachten



MRO



MR3



MR4



MR8



MR9



Bezugsstoffe

V90 - V99

(LEDER NUR BEI DEN STUHLSERIEN ALUMEDIC LTD. ALUMEDIC LTD S. ALUMEDIC LTD S COMFORT, TITAN LTD, TITAN LTD S, TITAN LTD S COMFORT, W³, W-LOUNGE LOW UND HIGH, W-LOUNGE LOW UND HIGH ONE SEATER)

Herkunft

Europäisches Bullenleder,
offenporiges Glattleder ohne
Pigmentschicht

Stärke

1,2 - 1,4 mm

Biegefestigkeit

50.000 Knickungen

Lichtechtheit

Note 2

Reibechtheit

Nass 3, Trocken 3 - 4

Reißfestigkeit

Note 20

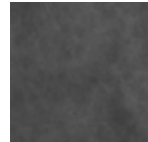
Brandschutzklasse

BS 5852-1 / BS 5852-2
EN 1021-1 / EN 1021-2

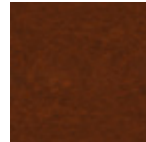
Farbänderungen durch
Benutzung/Reibung möglich



V90



V92



V99

V60 - V67 / V70 - V77

Herkunft

Europäische Rinderhäute

Stärke

1,2 / 1,4 mm

Gerbung

Chrom

Färbung

Anilin

Lichtfestigkeit

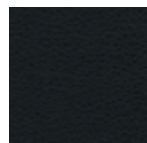
Minimum 3

Dauerbiegeprüfung

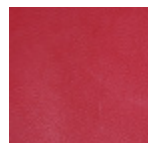
30.000 Touren

Feuersicherung

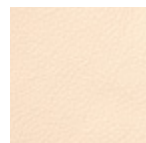
EN 1021 / 1+2



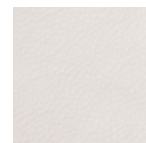
V60 / V70



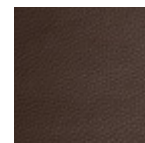
V61 / V71



V62 / V72



V63 / V73



V67 / V77



Bezugsstoffe

V30 - V49

(LEDER NUR BEI DEN STUHLSERIEN W³, W-LOUNGE LOW UND HIGH,
W-LOUNGE LOW UND HIGH ONE-SEATER, W-LOUNGE WORKSTATION)**Herkunft**

Europäisches Bullenleder

Stärke

0,9 - 1,1 mm

Biegefestigkeit

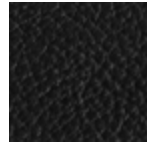
50.000 Knickungen

Lichtechtheit

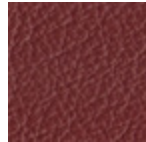
Note 5 UNI EN ISO105 B02

Reibechtheit

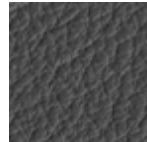
Nass 4, Trocken 4

BrandschutzklasseBS 5852:1979
BS EN 1021-1-2:2006

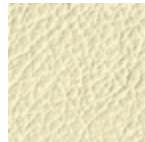
V30



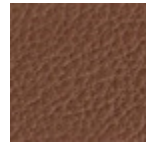
V31



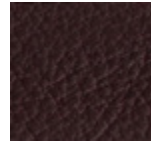
V32



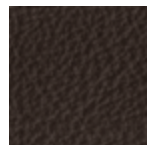
V33



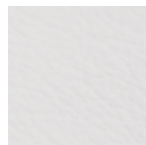
V34



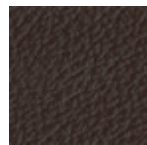
V36



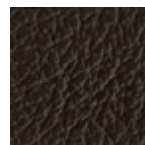
V37



V38



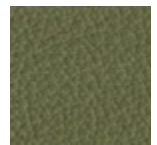
V39



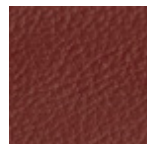
V40



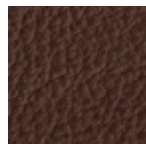
V41



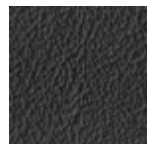
V42



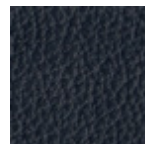
V43



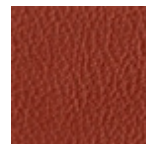
V44



V45



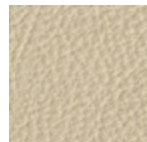
V46



V47



V48



V49